

AS-TYYPPI A3 1959

POHJA 1:50

RAKENNUKSEN ALA:

ASUNTO-OSSA 56.0 M²
SIIPIRAK. 33.0 M² 89.0 M²

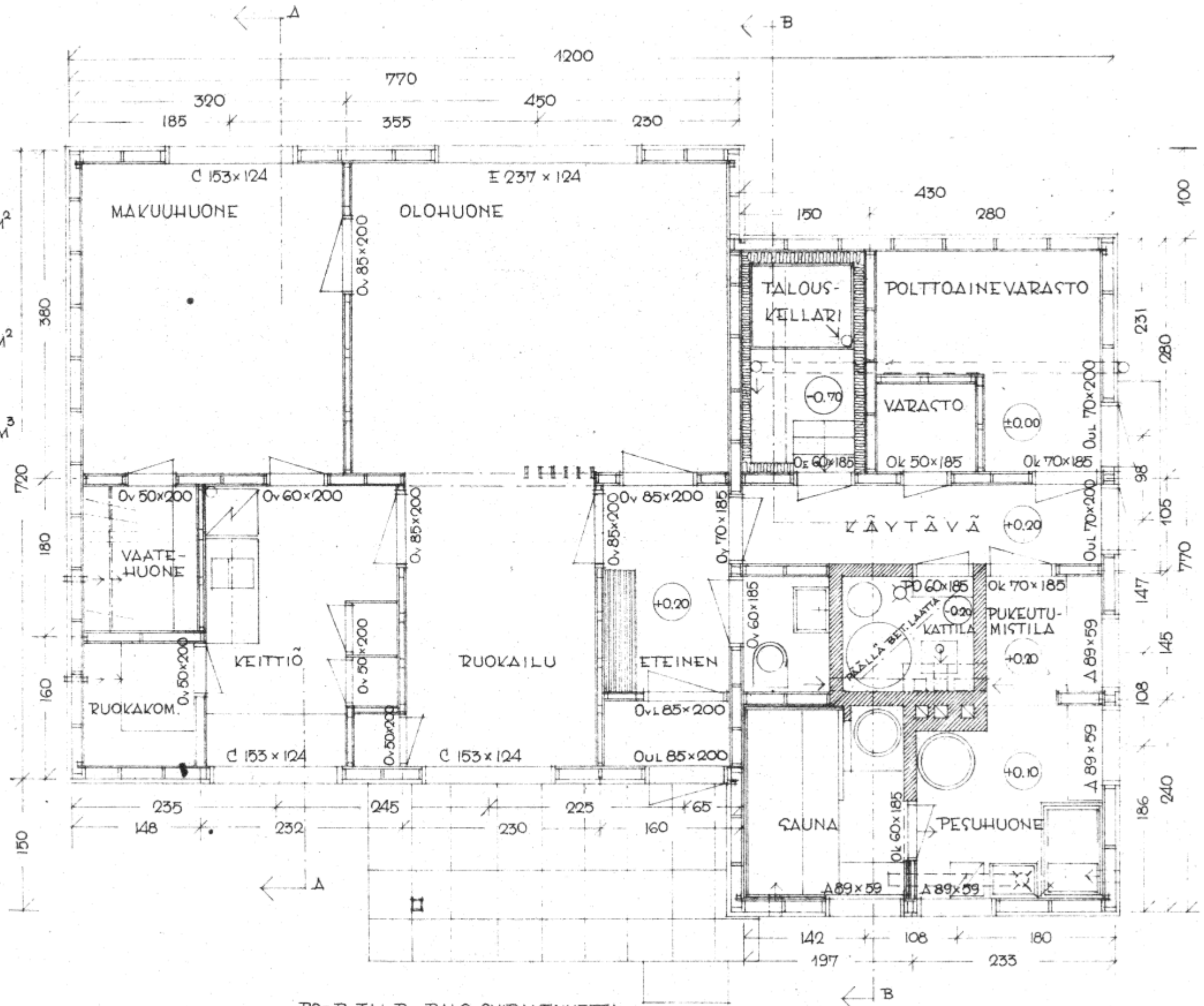
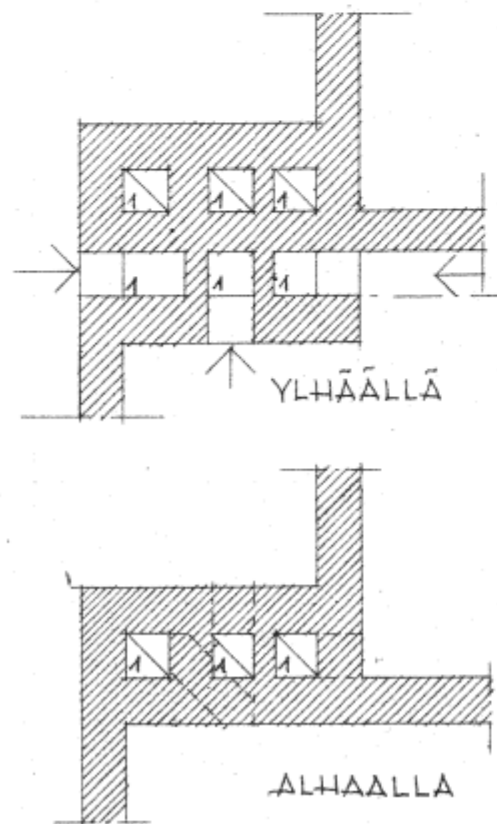
HUONEISTOALA:

ASUINTILAT 51.0 M²
SIIPIRAK. LÄMMI-
TETTÄVÄT TILAT 19.0 M² 70.0 M²

TILAVUUS:

ASUNTO-OSSA 155.0 M³
SIIPIRAK. 87.0 M³ 242.0 M³

SAVUPIIPPU 1:25



PO= B, TAI B₂ PALO-OVIRAKENNETTA
PAIKALLISEN PALOVIRANOMAI-
SEN MÄÄRÄYSTEN MUKAAN.

ASUTUSHALLITUS
HELSINKI 10.3.-59.