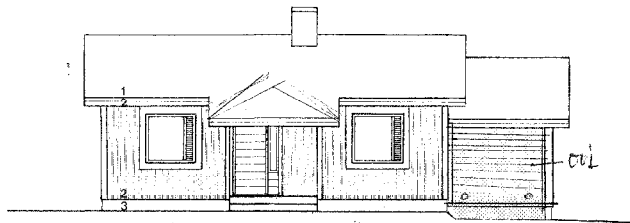
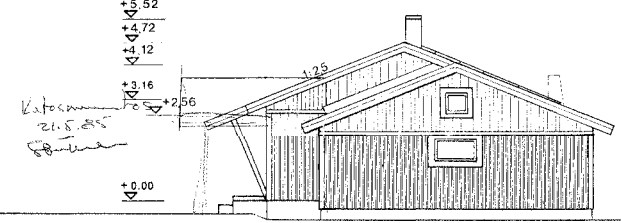


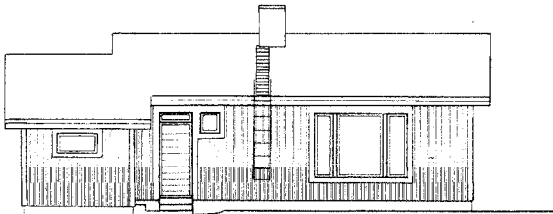
- 1 KATE RUSKEA
- 2 LAUTA RUSKEA
- 3 SOKKELI HARMAA



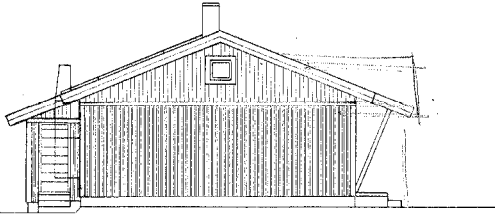
kaakkoon



lounaaseen



luoteeseen



koilliseen

Vahvistettu noudatettavaksi
 Imatran kaupungin rakennusvalvontakunnan päätöksellä
 6.16.2014 n:o 252
 Rakennusvalvontakunnan puolesta:

| | | | |
|--|--|--------------|--|
| VUOKSENNISSÄ | | pääpiirustus | |
| uudisrakennus | | 3 | |
| [Redacted] | | OMATALO 65 P | |
| Savikahjuja IMATRA | | julkisivut | |
| omatalo • omarakenne oy | | 6205 | |
| 00200 Helsinki 20, Gyldenint. 2 A 90-6924344 | | 12 | |
| 74300 Somakajani 977-61321 | | | |
| HELSINKI | | | |