

Arvio metsäkiinteistön arvosta

Metsänomistaja:

Toimeksiantaja:

Kunta	Kylä	Tila	Rn:o	Arvion pinta-ala, ha
PETÄJÄVESI	404	Souru	3:107	26,55

Arvion laadintatapa: Arvio on laadittu summa-arvomenetelmän mukaisesti. Summa-arvo saadaan laskemalla yhteen maapohjan arvo, taimikoiden arvo, puuston arvo ja odotusarvo. Saadusta summasta tehdään kokonaisarvon korjaus. Kokonaisarvon korjaus on 10-50 % vähennys, joka ottaa huomioon mm. maapohjan, kehitysluokkajakauman, sijainnin ja hakkuumahdollisuudet. Maapohjan ja taimikon arvot sekä odotusarvot ovat Tapio Oy:n taulukoista. Taulukkoarvoista voidaan poiketa perustellusta syystä. Perustelut on kirjattu kuviotietoihin. Käytetyt puun hinnat perustuvat alueellisiin keskikantohintoihin. Arviossa on otettu huomioon vain metsätalouden arvot.

Arvion tarkoitus: Arvon määrittäminen.

Inventointipäivä: Maastoinventointi 2023 marras-/joulukuun. Metsikkökuviot on laskennallisesti kasvatettu. Kuviot on maastotarkastettu syyskuussa 2025.

Lainhuutotodistuksen päivämäärä: 08.10.2025

Uudistamisvelvoitteet: Kiinteistöllä on luontaisesti syntyneitä taimikoita, joissa kasvatuskelpoisten taimien määrä vaihtelee.

Lakikohteet: -

Muut arvokkaat kohteet: -

Arvopäivä: 08.10.2025

Arvion tulos: 92300€

Lisätietoja:

Kasvupaikat: Lehtomainen kangas (OMT) 3 %, Tuore kangas (MT) 33 %, Kuivahko kangas (VT) 61 %, Kuiva kangas (CT) 1 %, Karukko kangas (CIT) 1 %.

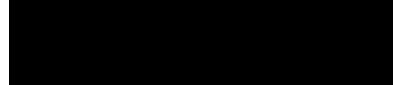
Kehitysluokkajakauma: T1-taimikko yht. 6.1 ha, T2-taimikko 12.5 ha, Ylispuustoinen taimikko (Y1) yht. 15.9 ha, Nuori kasvatusmetsikkö (02) yht. 9.8 ha, Varttunut kasvatusmetsikkö (03) yht. 19.6 ha, Uudistuskypä metsikkö (04) yht. 1 ha. Kehitysluokissa Y1 ja T1 on luontaisesti syntyneitä taimiainesta, jossa tiheys ja laatu vaihtelee. Kaavan vaikutusta ei ole huomioitu metsän arvon määrittämisessä. Liitteessä kaavakartta.

Paikka ja aika

Jyväskylä

8.10.2025

Laatijan allekirjoitus



Arvion nimi: Metsäarvio Souru

Arvioidut tilat	Kunta	Arvion pinta-ala, ha	Kiinteistön kok. ala, ha
Souru	592-404-3-107 PETÄJÄVESI	26,55	35,49
Yhteensä		26,55	35,49

Yhteenveto	ha	€	€, yht	€/ha
1. Metsämaan arvo	26,54		23 206	874
2. Kitumaan arvo			0	85
3. Joutomaan arvo			0	50
4. Taimikon arvo	14,59		29 745	2 039
	m3	€	€, yht	€/ha
5. Puuston arvo			71 724	
5.1 Uudistettavien metsien puuston arvo	0	0		
5.2 Kasvatusmetsien puuston arvo	1 501	56 701		
5.3 Kasvatusmetsien puuston odotusarvolisä		15 024		
5.4 Hukkapuu	225			
5.5 Taimikoiden puusto	36			
5.6 Puusto, kitumaa	0	0		
5.7 Puusto, joutomaa	0	0		
6. Metsänhoitokustannukset			0	
7. Arvioitu arvo ilman korjausta			124 675	4 698
Kokonaisarvon korjaus		-26%	-32 416	
8. Arvioitu arvo korjauksen jälkeen			92 260	3 476
Muut kustannukset ja arvot			0	
9. Arvioitu käypä arvo			92 260	3 476

Lisätiedot:

Muut kustannukset ja arvot	€
Yhteensä	

Metsävaran lähde:

Maastokäynti

Erityiskohteet:

Kuviokartta

1:8000



Kiinteistö: Souru 592-404-3-107

Omistaja

Puhelinnumero:



Koordinaatisto

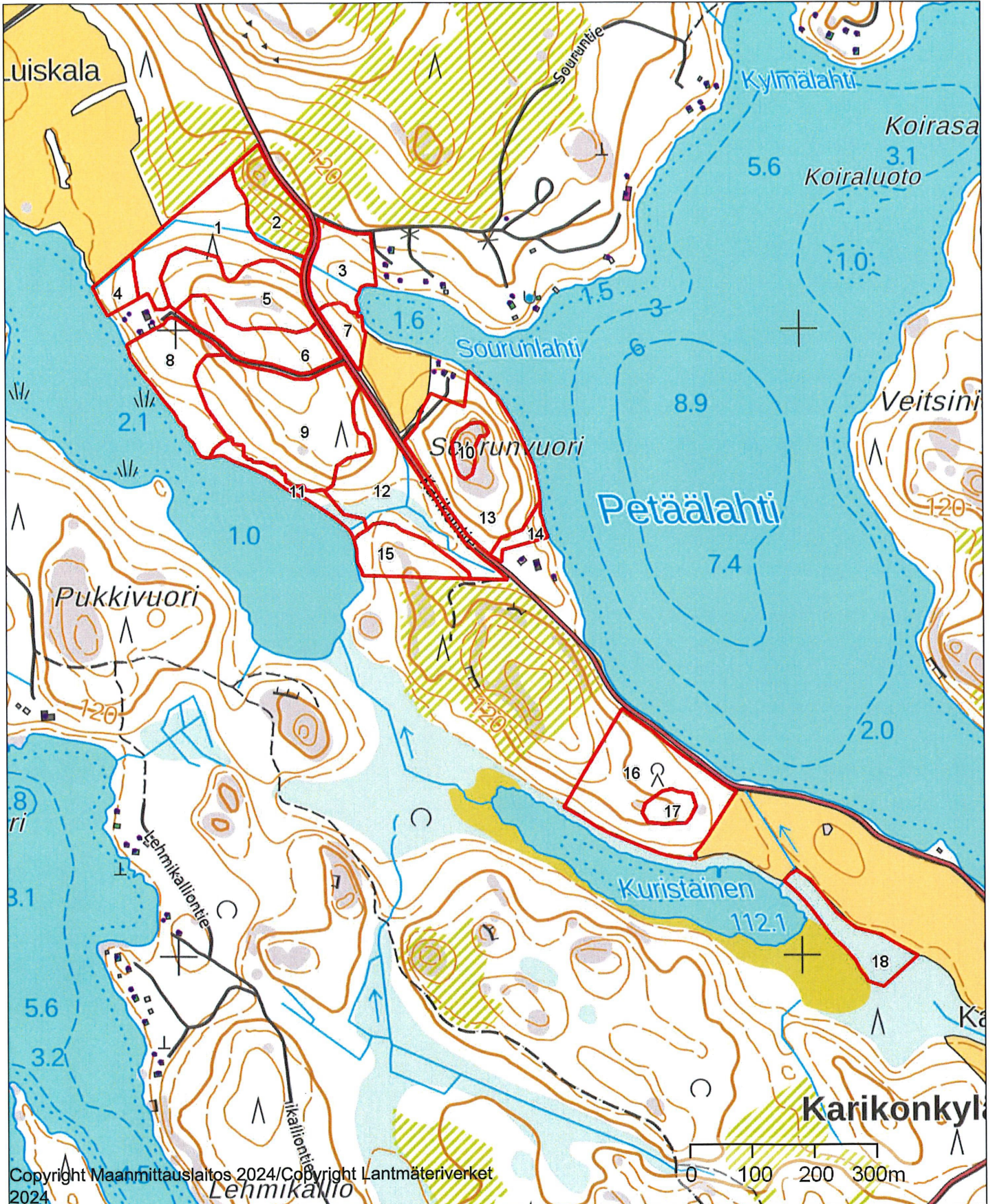
ETRS-TM35FIN

Keskipiste

(407511, 6901559)

Tulostettu

6.10.2025



Kiinteistö																								
Souru, 592-404-3-107																								
Kuvio	Teholl. p-ala	Kasvu- paikka	Pää- puulaji	Kehitys- Ikä	Arvo kas- vu, %	Puuston tilavuus m ³ /ha										m ³ / kuvio		Puuston €/kuvio	OA- kerroin	OA-lisä €/ha	Maan €/ha	Taimikon €/ha	Arvo €/ha	Arvo €/kuvio
						Mät	Kut	Kot	Mäk	Kuk	Kok	Muu	Hukka	Yht.	kuvio	€/kuvio								
1	2.15	OMT	Hieskoiv	40	03	4.3	0	0	7	0	0	160	0	6	172	370	12349	1.25	1436	1220	0	8400	18059	
2	1.19	VT	Mänty	5	T1	0.0	0	0	0	0	0	0	0	0	0	0	0	0.00	0	550	1	551	656	
Selite Luontaisesti syntynyttä taimiainesta.																								
3	1.12	OMT	Lehtipu	25	02	14.6	0	4	0	0	26	10	52	13	106	119	1831	1.70	1145	1220	0	4000	4480	
4	0.41	MT	Lehtipu	12	T2	0.0	0	0	0	0	0	0	0	1	1	0	0	0.00	0	850	100	950	390	
Selite Osin luontaisesti vesoittunut.																								
5	2.02	MT	Mänty	6	T1	0.0	0	0	0	0	0	0	0	0	0	1	0	0.00	0	850	300	1150	2323	
Selite Luontaisesti syntynyt taimikko. Ei täystiheä taimikko.																								
6	1.30	VT	Mänty	15	T2	0.0	0	0	0	1	1	0	0	10	12	16	0	0.00	0	550	3200	3750	4875	
7	0.40	OMT	Raudusk	41	03	6.2	0	17	30	0	22	130	0	4	203	81	3183	1.15	1193	1220	0	10370	4148	
8	1.63	MT	Kuusi	59	03	3.1	37	63	0	22	36	0	12	4	173	282	14743	1.03	271	850	0	10166	16571	
9	3.79	MT	Kuusi	29	02	20.8	0	0	0	9	30	26	4	13	83	316	7174	2.70	3218	850	0	5961	22590	
10	0.30	CIT	Mänty	10	T2	0.0	0	0	0	0	0	0	0	1	1	0	0	0.00	0	330	220	550	165	
Selite Kallioinen mäenpäällys.																								
11	0.52	OMT	Kuusi	88	03	3.7	87	40	0	31	48	0	42	3	251	131	6202	0.50	-5964	1220	0	7184	3735	
Selite Rajoittuu vesistöön-																								
12	2.52	MT	Kuusi	15	T2	0.0	0	0	0	0	0	1	0	13	14	34	0	0.00	0	850	2350	3200	8064	
13	3.25	MT	Kuusi	16	T2	0.0	0	0	0	4	3	1	0	11	19	61	0	0.00	0	850	4200	5050	16413	
14	0.26	MT	Kuusi	58	03	4.4	0	62	0	0	60	0	33	3	158	41	1719	1.05	331	850	0	7792	2026	
15	1.06	MT	Mänty	53	03	5.8	51	4	0	123	14	7	0	4	203	215	9244	1.06	523	850	0	10094	10699	

Kuvio	Teholl. p-ala	Kasvu- paikka	Pää- puulaji	Kehitys- Ikä	Arvo kas- luokka	Arvo kas- vu, %	Puuston tilavuus m ³ /ha										m ³ / kuvio		OA- kerroin	OA-lisä €/ha	Maan €/ha	Taimikon €/ha	Arvo €/ha	Arvo €/kuvio
							Mät	Kut	Kot	Mäk	Kuk	Kok	Muu	Hukka	Yht.	kuvio	€/kuvio							
16	3.23	MT	Hieskoiv ..	8	T2	0.0	0	0	0	0	0	0	0	12	12	39	0	0.00	0	850	1400	2250	7268	
17	0.37	MT	Kuusi	23	T2	30.8	0	0	0	0	1	0	16	11	28	11	0	0.00	0	850	2100	2950	1092	
18	1.02	MT	Lehtipu ..	27	O2	5.5	0	0	0	0	0	36	9	45	45	256	1.00	0	850	0	1101	1123		
Selite			Vajaatuottoinen suo.																					
Keskim./ha	1.47			25		5.2	6	6	1	9	10	20	6	8	66	98	3150		566	874	2039	4698	6926	
Kiinteistö yhteensä	26.54						159	158	26	231	277	519	167			1762	56701		15024	23206	29745		124676	
Arvio yhteensä	26.54						159	158	26	231	277	519	167			1762	56701		15024	23206	29745		124676	

