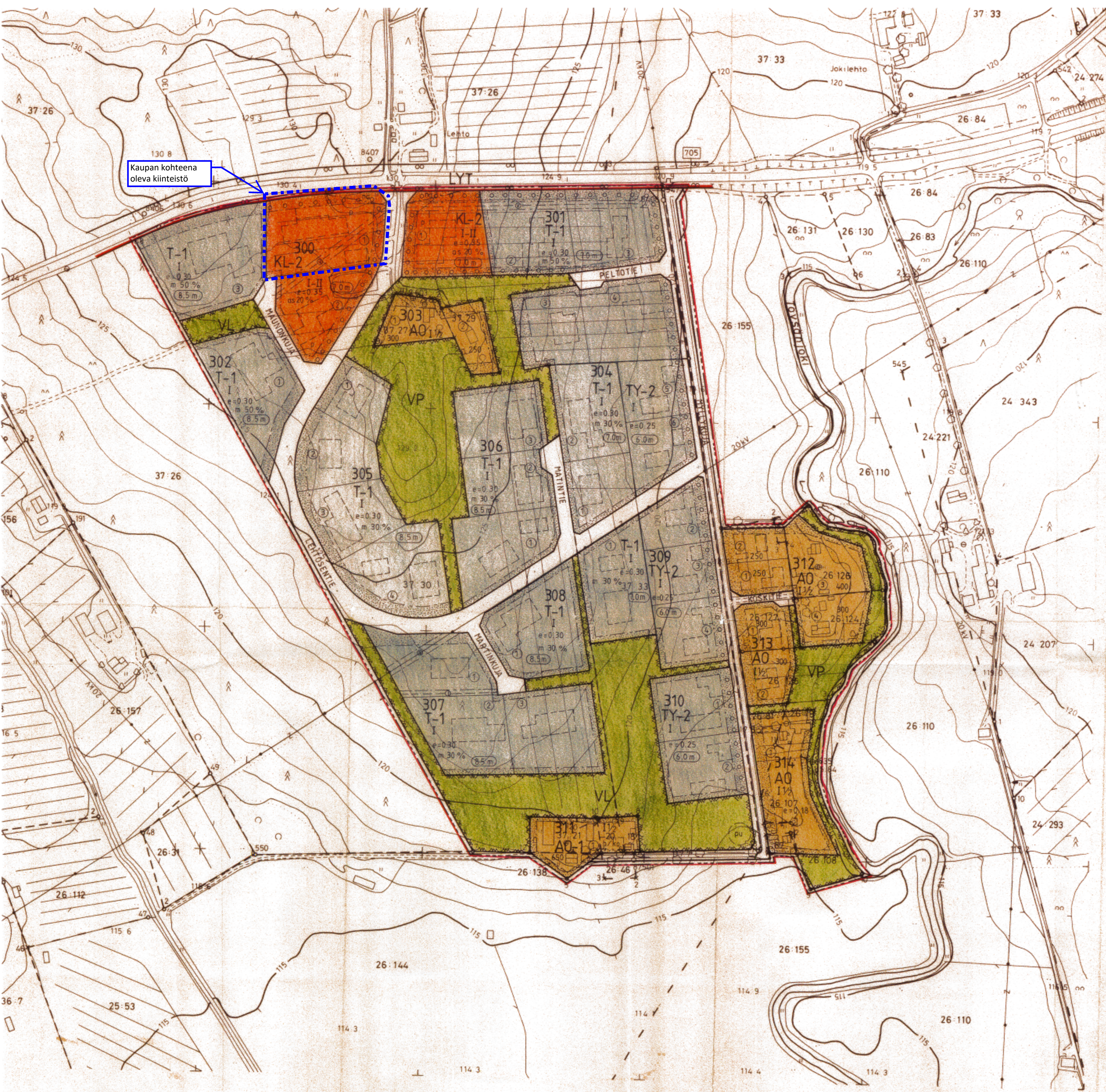


TÖYSÄ

LEHTOSEN ALUE

RAKENNUSKAAVA 1:2000

RAKENNUSKAAVAN LAAJENNUS KOSKEE KORTTELEITA 300-314 SEKÄ VIRKISTYS- JA RAKENNUSKAAVATIEALUEITA



Kaupun kohteena oleva kiinteistö

- RAKENNUSKAAVAMERKINNÄT JA SELITYKSET
- AO** ERILLISPIENTALOJEN KORTTELIALUE
 - AO-1** ERILLISPIENTALOJEN KORTTELIALUE ALUEELLE SAA RAKENTAA TEOLLISUUS- JA/TAI KORJAAMOTILOJA ENINTÄÄN 400 KRSM²
 - KL-2** LIIKERAKENNUSTEN KORTTELIALUE KERROSALASTA SAA 40 % OLLA YMPÄRISTÖHÄIRIÖITÄ AIHEUTTAMATTOMAN TEOLLISUUDEN TILOJA
 - T-1** TEOLLISUUS- JA VARASTORAKENNUSTEN KORTTELIALUE KULLEKIN RAKENNUSPAIKALLE SAA SIIJOITTAA YHDEN ASUINHUONEISTON TAI ERILLISEN ASUINRAKENNUKSEN
 - TY-2** YMPÄRISTÖHÄIRIÖITÄ AIHEUTTAMATTOMIEN TEOLLISUUSRAKENNUSTEN KORTTELIALUE RAKENNUSPAIKALLE SAA SIIJOITTAA YHDEN ASUINHUONEISTON TAI ERILLISEN ASUINRAKENNUKSEN SEKÄ RAKENTAA MYYMÄLÄ- JA TAI TOIMISTOTILOJA ENINTÄÄN 50 % RAKENNUSPAIKALLE SALLITUSTA KERROSALASTA
 - VP** PUISTO
 - VL** LÄHIVIRKISTYSALUE
 - LYT** YLEINEN TIE VIERIALUEINEEN 3 M SEN KAAVA-ALUEEN ULKOPUOLELLA OLEVA VIIVA, JOTA VAHVISTAMINEN KOSKEE
 - KORTTELIN, KORTTELINOSAN JA ALUEEN RAJA
 - - - ERI KAAVAMÄÄRÄYSTEN ALAISTEN ALUEOSIEN VÄLINEN RAJA
 - - - OHJEELLINEN ERI KAAVAMÄÄRÄYSTEN ALAISTEN ALUEOSIEN VÄLINEN RAJA
 - 300** KORTTELIN NUMERO
 - 2** RAKENNUSPAIKAN NUMERO
 - LEHTOSENTIE** RAKENNUSKAAVATIE TAI PUISTON NIMI
 - 250** RAKENNUSOIKEUS KERROSALANLÖNOMETREINÄ
 - as 20 %** MERKINTÄ OSOITTAA, KUINKA MONTA PROSENTTIA RAKENNUSALALLE SALLITUSTA KERROSALASTA SAADAAN KÄYTTÄÄ ASUINHUONEISTOJA VARTEN
 - m 30 %** MERKINTÄ OSOITTAA, KUINKA MONTA PROSENTTIA RAKENNUSALALLE SALLITUSTA KERROSALASTA SAADAAN KÄYTTÄÄ MYYMÄLÄTILLOJA VARTEN
 - I** ROOMALAINEN NUMERO OSOITTAA RAKENNUSTEN, RAKENNUKSEN TAI SEN USAN SUURIMMAN SALLITUN KERROSALAN
 - I 1/2** MURTOLUKU ROOMALAISEN NUMERON JÄLJESSÄ OSOITTAA, KUINKA SUUREN OSAN RAKENNUKSEN SUURIMMAN KERROKSEN ALASTA SAA KAAVASSA LUKUMÄÄRÄLTÄÄN MAINITTUJEN KERROSTEN YLÄPUOLELLA OLEVASTA TILASTA KERROSALAN ESTÄMÄTTÄ KÄYTTÄÄ KERROSALAN LASKETTAVAKSI TILAKSI
 - e=0.30** TENOKKUUDELUKU ELI KERROSALAN SUHDE RAKENNUSPAIKAN PINTA-ALAAAN
 - 8.5m** RAKENNUKSEN VESIKATON SUURIN SALLITTU KORKEUS MAANPINNASTA LASKETTUNA
 - RAKENNUSALA
 - OHJEELLINEN RAKENNUSALA
 - h/ko** OHJEELLINEN TEOLLISUUSHALLIN JA/TAI KORJAAMORAKENNUKSEN RAKENNUSALA
 - ISTUTETTAVA ALUEEN-OSA, JOLLE ON ISTUTETTAVA PUUTA JA PENSAITA
 - ISTUTETTAVA PUURIVI, JOLLE ON ISTUTETTAVA VÄHINTÄÄN 2 METRIN MITTAISIA PUUTA RIVIIN ENINTÄÄN 8 METRIN VÄLEIN
 - RAKENNUSKAAVATIE
 - OHJEELLINEN PYSÄKÖIMISPAIKKA
 - ALUEELLA OLEVA AJOYHTEYS
 - OHJEELLINEN PUMPPAAMON RAKENNUSPAIKKA

- YLEISEN TIEN NÄKEMÄALUEEKSI VARATTU TIEN OSA
- JOHTOA VARTEN VARATTU ALUEEN OSA
- MAANALAISTA JOHTOA VARTEN VARATTU ALUEEN OSA
- AJONEUVOLIITTYMAN LIKIMÄÄRÄINEN SIIJAINTI

- ERITYISIÄ MÄÄRÄYKSIÄ:
- KL- JA J- SEKÄ TY-KORTTELIALUEET: 1 AP/LIIKETILAN 60 KRSM² JA 1 AP/TYÖNTEKIJÄ SEKÄ 1 AP/ASUNTO
 - AO-KORTTELIALUEET: 2 AP/RAKENNUSPAIKKA
 - JULKISIVUT PITÄÄ JAKAA IKKUNOILLA TAI MUILLA KEINOIN SITEN, ETTEI MUOOSTETA PITKIÄ TAI YKSITOIKKOISIA SEINÄPINTOJA
 - RAKENNUSTEN KATTOMUODOISSA JA VÄRITYKSESSÄ ON TOTEUTETTAVA KORTTELEITTAIN YHTENÄISTÄ RAKENNUSTAPAA
 - AVOVARASTOT ON AIDATTAVA NÄKOSUJAA ANTAVALLA AIDALLA
 - TEOLLISUUSALUEELLA SIIJAITSEVAT ASUNNOT ON SUUNNITELTAVA SITEN, ETTÄ
 - ASUNTOON ON JÄRJESTETTÄVÄ TUOTANNOSTA ERILLINEN YHTEYTENSÄ KADULTA
 - ASUNNON VÄLITTYMÄÄN YHTEYTEEN ON JÄRJESTETTÄVÄ TUOTANNOSTA ERILLINEN PIHA-ALUEENSA LEIKKIÄ JA OLESKELUA VARTEN
 - EM. PIHA-ALUEEN MINIMIKOKO ON 60 M² JA PIHA ON VARUSTETTAVA ISTUTUKSIN JA TARPEELLISIN VARUSTEIN.
 - KORTTELEISSA 312-314 TULEE RAKENNUKSISSA OLLA HARJAKATTO JA KATKOKALITEVUUS VÄLILLÄ 1:2-1:1,5

LAPUA 14.2.1988
MAA JA VESI OY
 LAPUAN ALUEOIMISTO
Matti Keski-Saari
 MATTI KESKI-SAARI
 INS.

TÄMÄ RAKENNUSKAAVAA KOSKEVA KARTTA ON SELITYKSIINEEN TÖYSÄN KUNNANVALTUUSTON 1988 TEKEMÄN JA VALTUUSTON PÖYTÄKIRJAN PYKKÄLÄSSÄ N:0 MAINITUN PÄÄTÖKSEN MUKAINEN

TODISTAA VIRAN PUOLESTA

VAHVISTETTU LÄÄNINHALLITUKSESSA

Töysän kunnanvaltuusto on hyväksynyt tämän rakennuskaavan kokouksessaan 28.7.1988 §54.

L51760

Töysässä 15.11.1988

kunnanvaltuuston puheenjohtaja *Eino Kuoppinen*

pöytäkirjanpitäjä *Matti Rantala*

Kaavoituksen pohjakartta 1:2000		Kartan laatija KAAVAKINTEISTÖ	
Mittausluokka 2		Ilmakuvas	16.5.1987
Kunta TÖYSÄ		Koordinaattijärjestelmä	kkj
Kylät TÖYSÄ		Kartoitus	1987
		Korkeusjärjestelmä	N 60
		Kartoitusmenetelmä	STEREOKARTOITUS
		Alkuperäispiirrokset	r.p.k
Laani VAASA		Kartta hyväksytty	26.9.1988
			<i>Matti Musto</i>
			MATTI MUSTO

