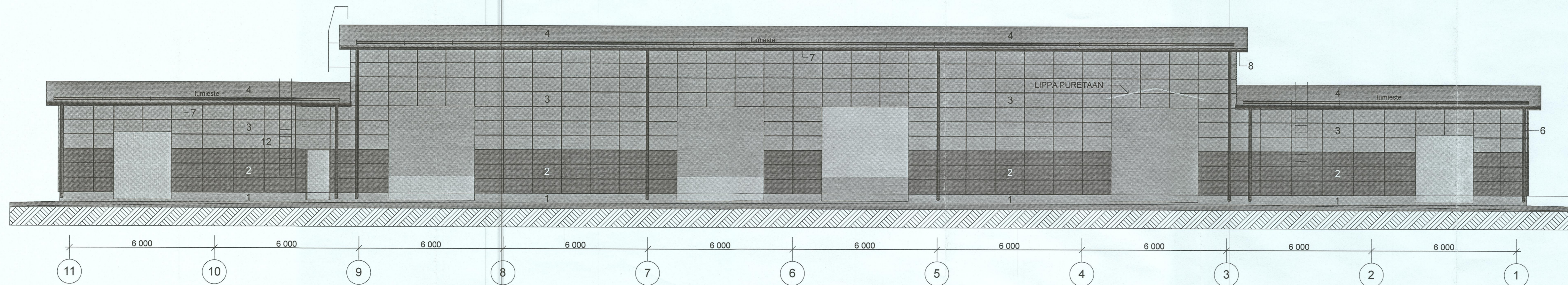
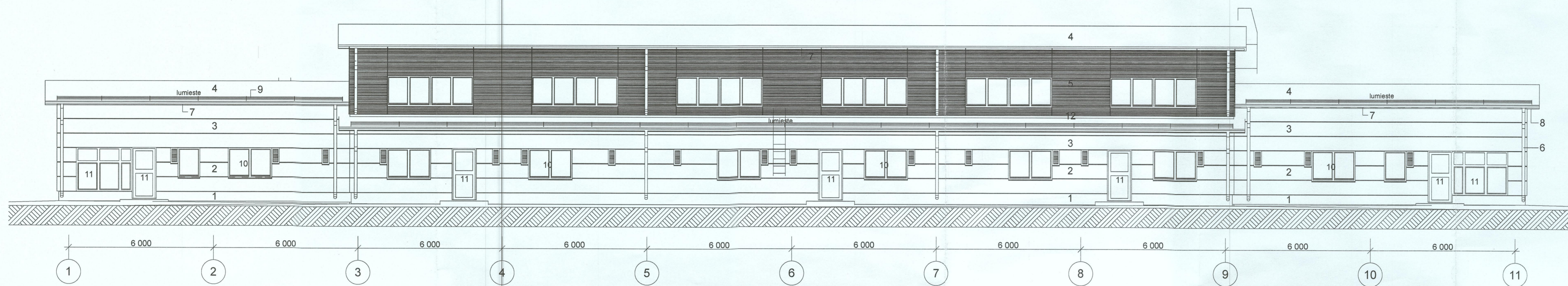


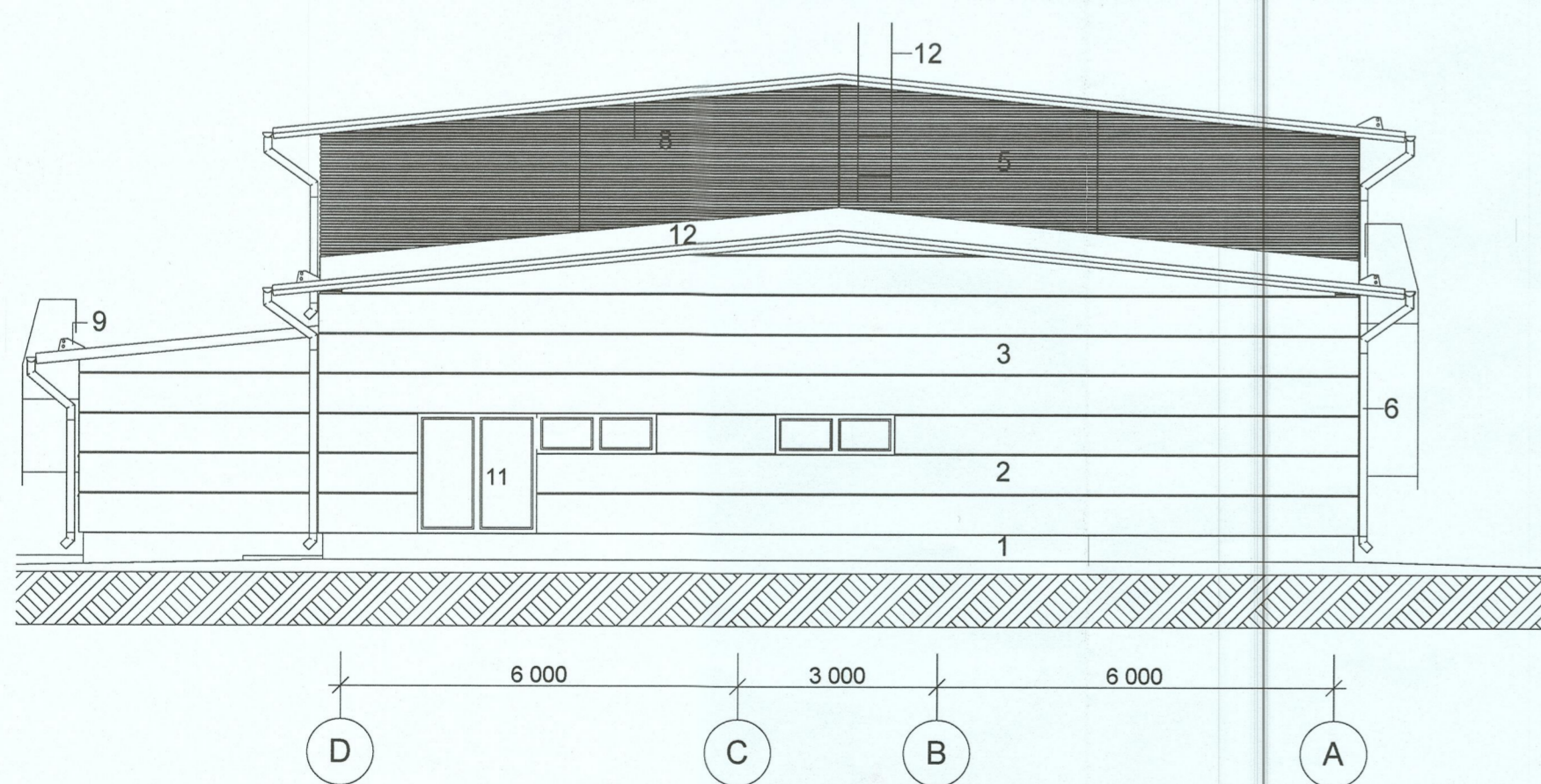
1. Betonisokkeli (nykyinen)
2. Ruukki Liberta julkisivukasetti (väri RR22)
3. Ruukki Liberta julkisivukasetti (väri RR21)
4. Bitumikermikate, musta
5. Ruukki Tokyo S18 (väri RR20)
6. Syöksytorvet (RR 21)
7. Räystäskourut (RR22)
8. Räystäsaluslaudoitus (RR20)
9. Lumiesteet (RR23)
10. Puuikkunat (valkoiset)
11. Teräsikkunat ja -ovet (RR22)
12. Teräspeltti (RR23)



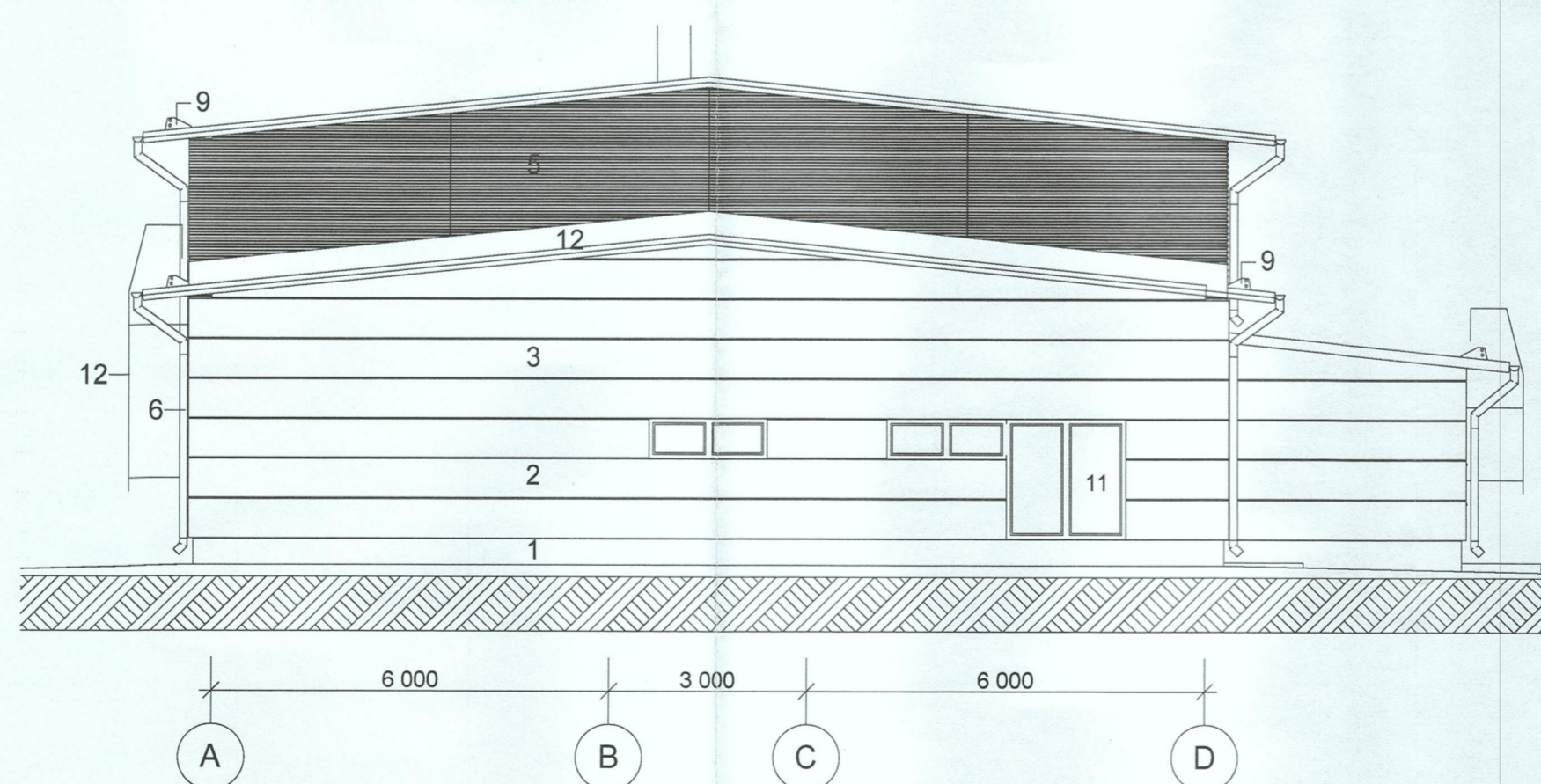
JS 001 Julkisivu etelään 1:100



JS 004 Julkisivu pohjoiseen 1:100



JS 003 Julkisivu länteen 1:100



JS 002 Julkisivu itään 1:100



Vahvistettu noudatettavaksi  
 Toivonmäen kunnan rakennustarkastajan päällöksellä  
 27/10 2012, Lupa No T-2012-0058  
*[Signature]*

	K.osa/Kylä Lehtosenmäki	Kortteli/Tila 300 X	Tontti/R.no X	13.9.2012
	Peruskorjaus <b>TÖYSÄN          PIENTEOLLISUUSHALLI</b>	Lehtosentie 63600 TÖYSÄ	Pääpiirustukset Julkisivut	1:100

Pohjanmaan Aestari-insinööri Oy  
 Torikatu 1, 63300 Alavus  
 #Mau 1  
 RAK: Harri Kaitala, RI 0400-121 688  
 ARK: Marja Matara-aho, arkkitehti SAFA06-515-2122