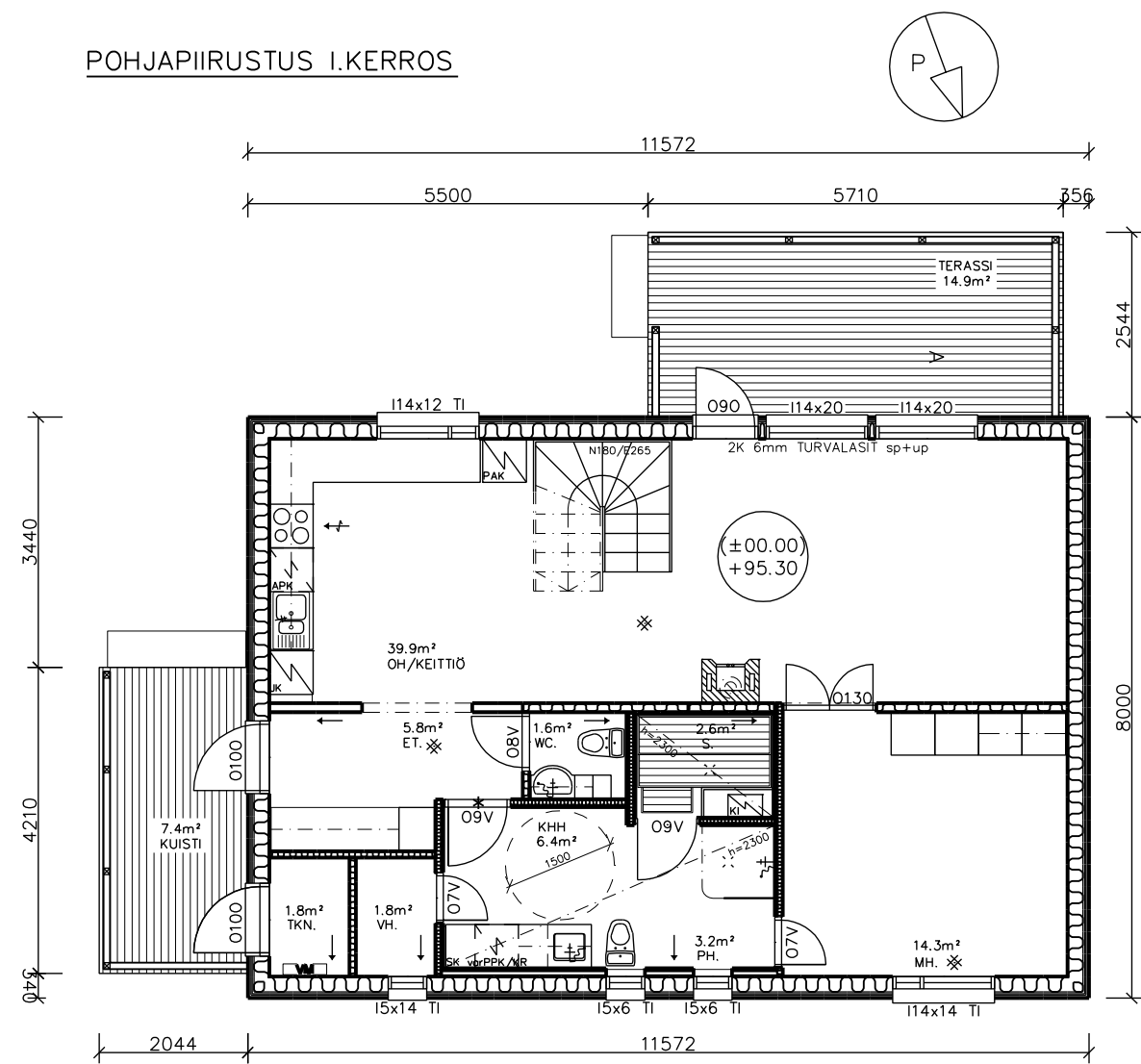
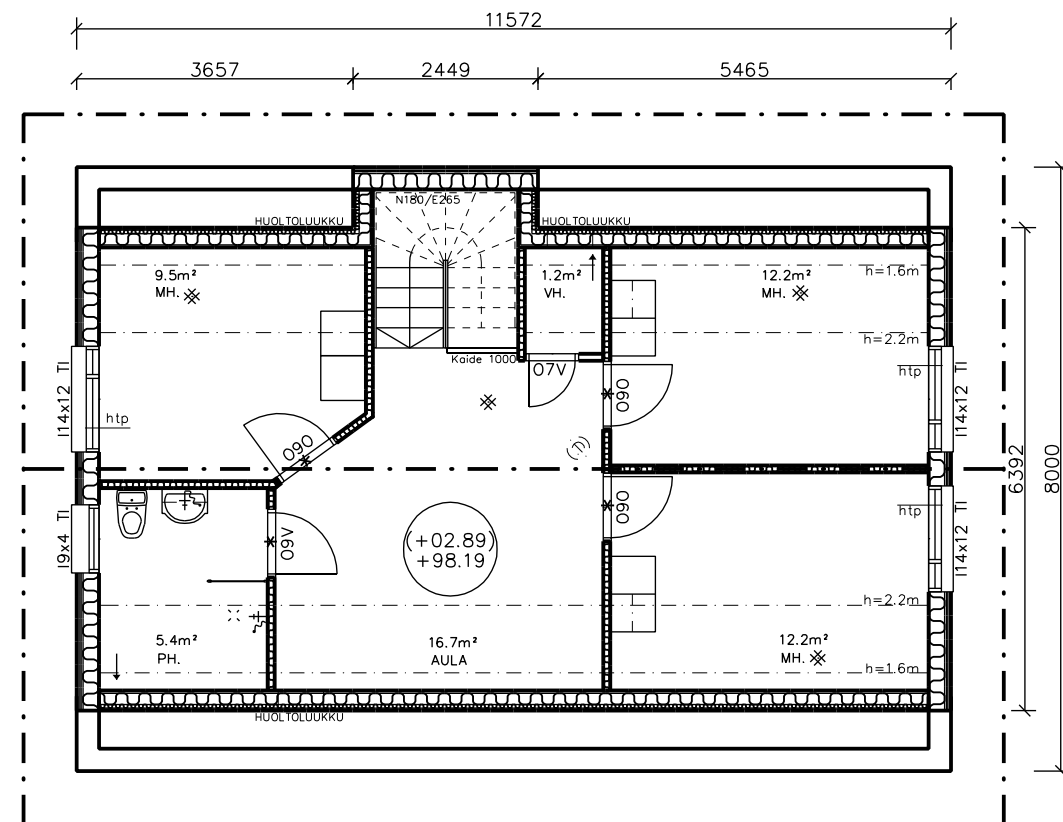


POHJAPIIRUSTUS I.KERROS



POHJAPIIRUSTUS II.KERROS



KERROSALA
- ASUINRAKENNUS (169 m ² -4.0 rappuaukko) =165 m ²
- ALAKERTA 92,5 m ² , YLÄKERTA 76,5 m ²
KOKONAISALA
- ASUINRAKENNUS 169 m ²
RAKENNUKSEN ALA
- ASUINRAKENNUS 92,5 m ²
HUONEISTOALA
- ASUINRAKENNUS (136 m ² -4.0 rappuaukko) =132 m ²
- ALAKERTA 78,1 m ² , YLÄKERTA 57,9 m ²
RAKENNUKSEN TILAVUUS
- ASUINRAKENNUS 450 m ³
RAKENNUKSEN PALOLUOKKA P3

KONEELLINEN ILMANVAIHTO LÄMMÖNTALTEENOTOLLA (hs 70%)
POISTOILMALÄMPÖPUMPPU + VESIKIERTOINEN LATTIALÄMMITYS
ILMANVAIHTO JA TULISIJOJEN KORVAUSILMA
ESITETÄÄN ERILLISESSÄ SUUNNITELMASSA

HORMI 1:20
TAKAN HORMI

CE-MERKITYY
TYYPPIHYVÄKSYTTY ELEMENTTIRAKENTEINEN TERÄSHORMI
(ESIM. SHIEDEL) TAKAN PÄÄLTÄ.
SUOJAETÄISYYS TYYPPIHYVÄKSYNNÄN MUKAAN.
YLÄPOHJASSA PIIPUN YMPÄRILLÄ 100mm PALAMATON ERISTE

* = VÄLIOVISSA KULKUAUKKOSARANAT
VAPAA KULKUAUKKO ≥ 800mm

RAKENNUS VARUSTETAAN SÄHKÖVERKKOON KYTKETTÄVILLÄ PARISTO-
TAI AKKUVARMENNETUILLA PALOVAROITTIMILLA. PALOVAROITIN ASENNETAAN
JOKAISEEN MAKUUHUONEESEEN. LISÄKSI ASUNNON JOKAISEEN KERROKSEEN
ASENNETAAN PALOVAROITIN ALKAVAA 60 m² KOHDEN.



Hyväksytty 11.06.2019
19-0141-R
Valkeakoski - Rakennusvalvonta
www.lupapiste.fi

TUNN.	LUKUM.	MUUTOS	NIMIM.	PVM
Kaupunginosa	Kortteli/tila	Tontti/nro	Viranomaisten merkintöjä	
Rakennustoimenpide	UUDISRAKENNUS	Piirustusloji	Pääpiirustus	Juoks.no 2
Rakennuskohde	OMAKOTITALO	Piirustuksen sisältö	POHJAPIIRUSTUS	Mittakoavat 1:100
		Suunnitteluala, työnnumero ja piirustuksen numero	ARK /02A	Muutos
Päiväys, suunnittelija, nimen selvitys ja koulutus	4.6.2019	Yhteyshenkilö		Tiedosto