



**Metsänomistajat**  
**KESKI-SUOMI**

ESITE

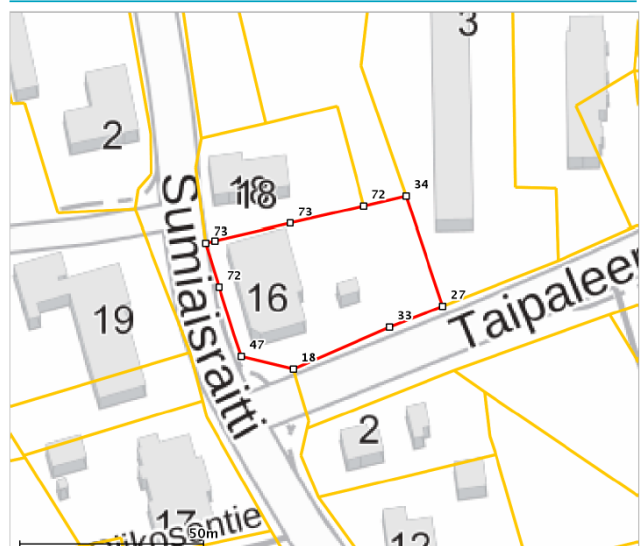
7.4.2026



**Liikehuoneistot: Toimisto 85 m<sup>2</sup>; huoneistot 2 (64 m<sup>2</sup>) ja 3 (21 m<sup>2</sup>); rakennusvuosi 1986**  
**Osoite: Sumiaisraitti 16, 44280 Äänekoski**

Sumiaisten ydinkeskustassa palvelujen äärellä on osoitteessa Sumiaisraitti 16, 44280 ÄÄNEKOSKI toimistona oleva huoneisto. Liikehuoneistossa on keittiönurkkaus, kaksi toimistohuonetta, kokoushuone, wc, suihku ja eteinen.

Kiinteistö kartalla

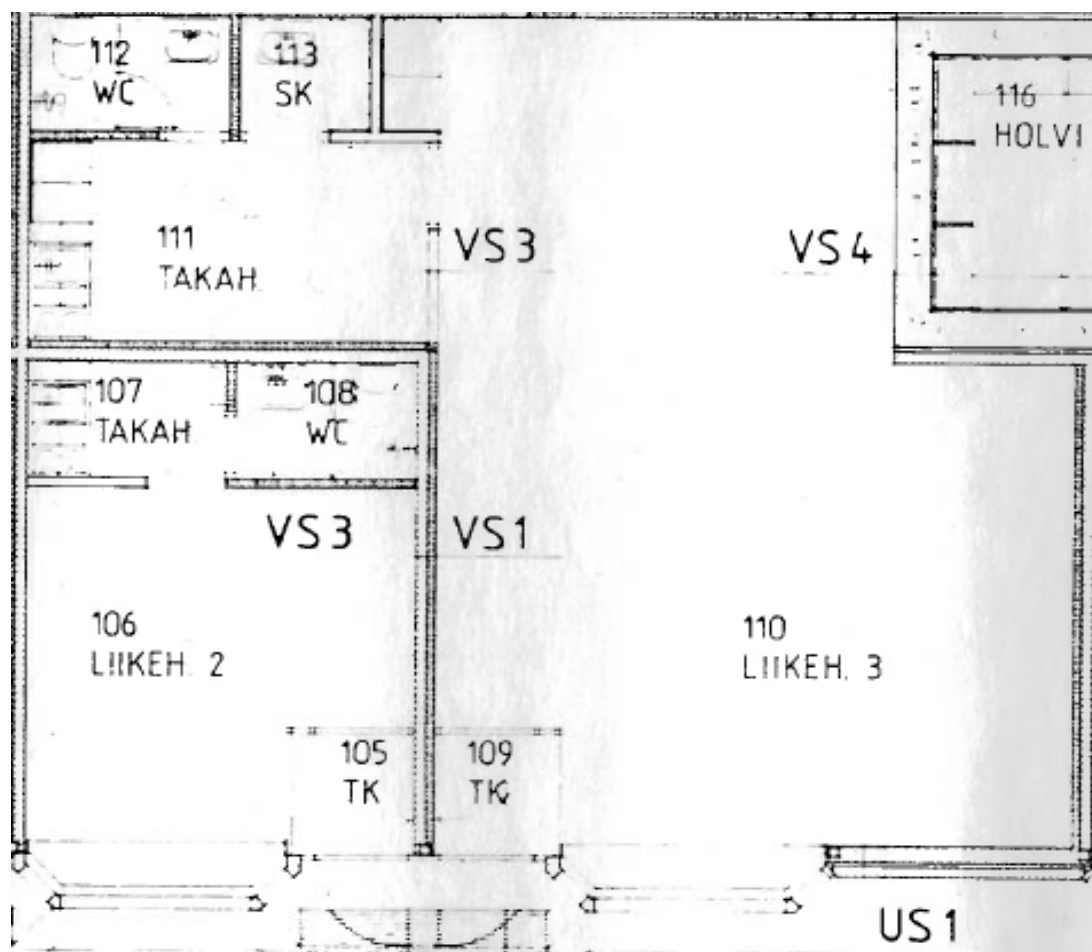


Kiinteistö kartalla

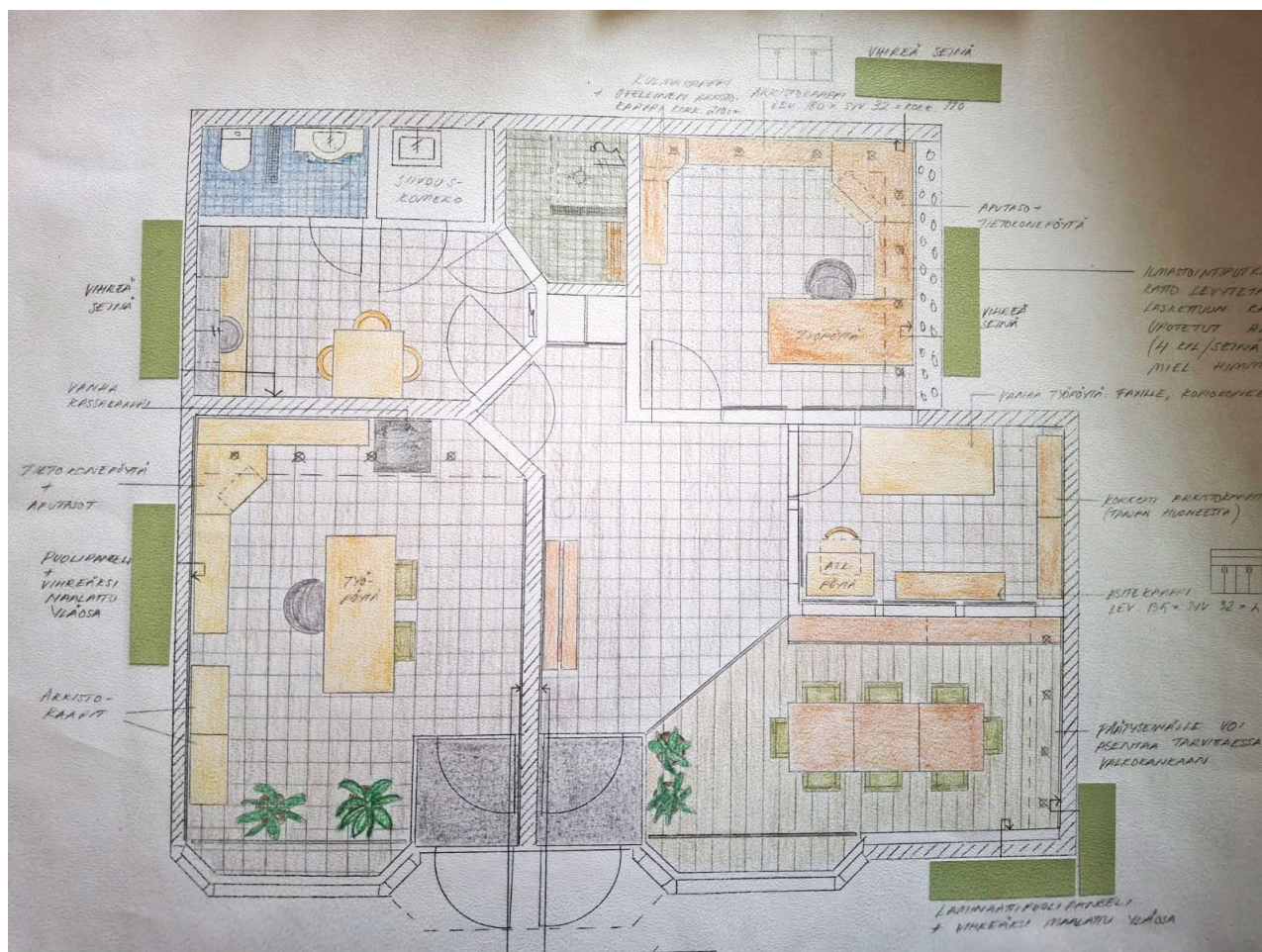
Lähestymiskartta



Lähestymiskartta



Vanha pohjakuva. Liikehuoneistot on yhdistetty yhdeksi toimistoksi



Toimiston pohjakuva remontin jälkeen

Taloyhtiö	Kiinteistö Oy Sumiaisten Säästökulma
Huoneistot	2 (64 m <sup>2</sup> ) ja 3 (21 m <sup>2</sup> )
Kiinteistö	Säästökulma 922-462-31-0, 0,2033 ha, oma tontti
Kaavoitus	Asemakaava 992-2019-12-09, ohjeellinen tonttijako
Rakennus	Puu-tiilirakenteinen, tiilikatteinen aumakatto
Isännöitsijä	Eija Vilenius 014-5181235
Valmistumisvuosi	1986
Hoitovastike	510 €/kk (6 €/m <sup>2</sup> )

<b>Vastike:</b>	
<b>Vastike liikehuoneistot</b>	
4,00 x 12 kk x 211,5	(1,5)
<b>Vastike asuinhuoneistot</b>	
4,00 x 12 kk x 92,5	(1,0)
<b>Saunaosasto kokoustilan vastikkeet</b>	
4,00 x 12 kk x 122	(0,5)

Lämmitys	Kaukolämpö
Sähkö	Kulutuksen mukaan
Vesimaksu	Kulutuksen mukaan – huoneistokohtainen mittari
Vapautuminen	Heti vapaa

---

Suoritettavat huomattavat korjaukset, perusparannukset ja muut velvoitteet

- v. 2009 liikehuoneiston 1 ilmastoinnin ja lämmönohjausautomaation remontti
- v. 2009 lukitusjärjestelmän uusiminen
- v. 2009 piha-alueiden siistiminen ja ulkovalaistuksen korjaus

Vakuutus: Yhtiöllä on LähiTapiolan täysarvovakuutus

### **Tiedustelut ja näyttö:**

Jussi Linnala

johtaja

Metsänhoitoyhdistys Keski-Suomi

0400-751685

jussi.linnala@mhy.fi

