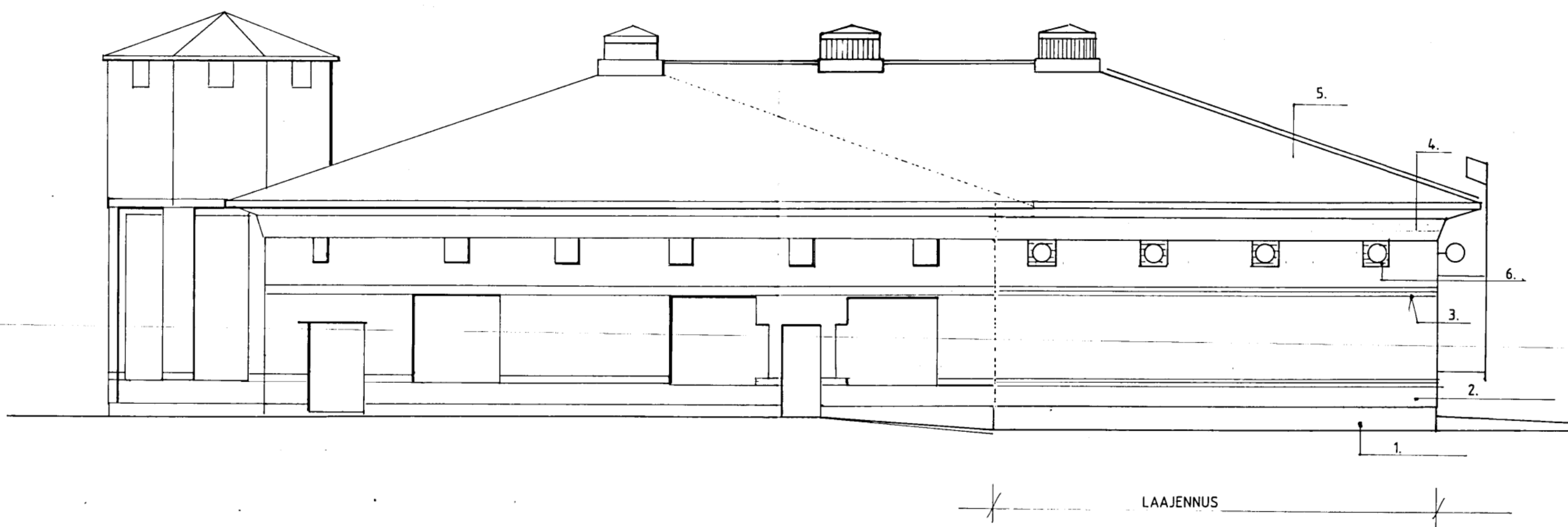


- 1. BETONI, MAALATTU YKI 494, HARMAA
- 2. TIILI+ OHUTRAPPAUS, VALKOINEN
- 3. POLTETTU TIILI, PUNAINEN
- 4. VAAKAPANEI/LAUTA, PIKATEHO 7122, HELMIÄINEN
- 5. MUOVIPINNOITETTU PROFILIPELTI, TIILJÄLJITELMÄ RANNILAN TIILIKAINEN PUNAINEN KUTEN VANHA
- 6. VAAKAPANELI, PIKATEHO 2931 PUNAMULTA
- 7. TFRASOVFT TERAS MIRANOL 275 KARPALO, PUUVERHOUS PIKATEHO 2122 HELMIÄINEN
- 8. PUUIKKUNAT, VALKOINEN
- 9. TALOTIKKAAT, SIIRRETÄÄN VANHASTA



PIEKSAMÄEN KAUPUNGIN
RAKENNUSVALVONTA
11.12.1996



Tunnus	Muutos	Päiväys		
Korttelitila 1	Korttelitila 50	Tontti/Rno 6	Viranomaisen arkistointimerkintöjä varten	
Rakennustoimenne Laajennus		Piirustelijä Pääpiirustus	Juoks n:o	
Rakennuskohteen nimi ja osoite		Piirustuksen sisältö Julkisivut	Mittakaavat 1:100	
Pieksämäki		Suunnitteluala, työn numero ja piirustuksen numero		
INSINÖÖRITOIMISTO PIEKSAMÄEN RAKENNESUUNNITTELU ky Häyrisentie 4 A 15, 76100 Pieksämäki Puh. (958) 488 911 23.08.1996		ARK 9620-04		