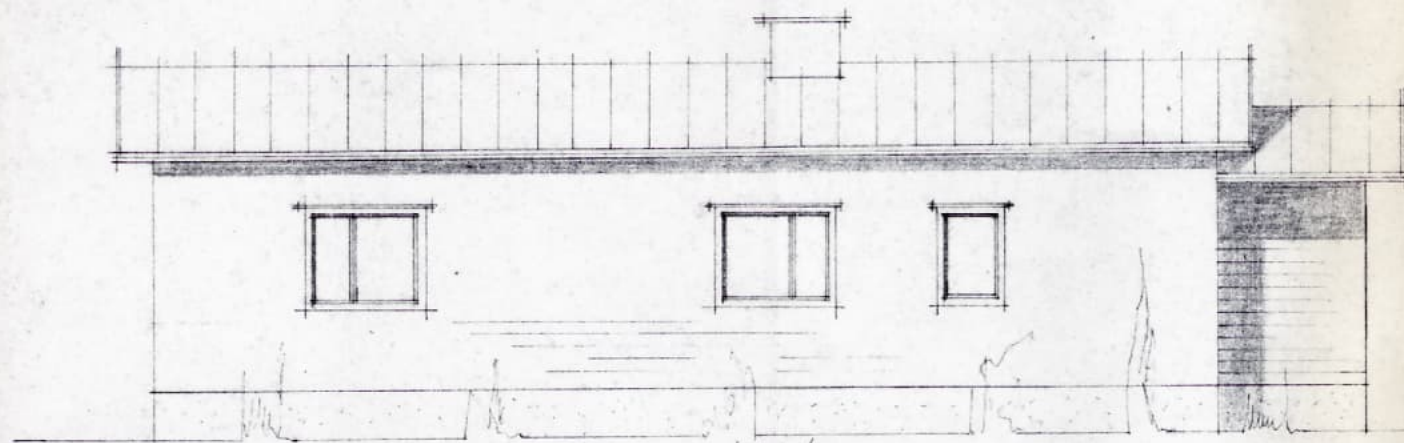




Hyväksytty rakennus- ja suunnittelun
kokouksessa 15.2.1973
Pentti Haapamäki



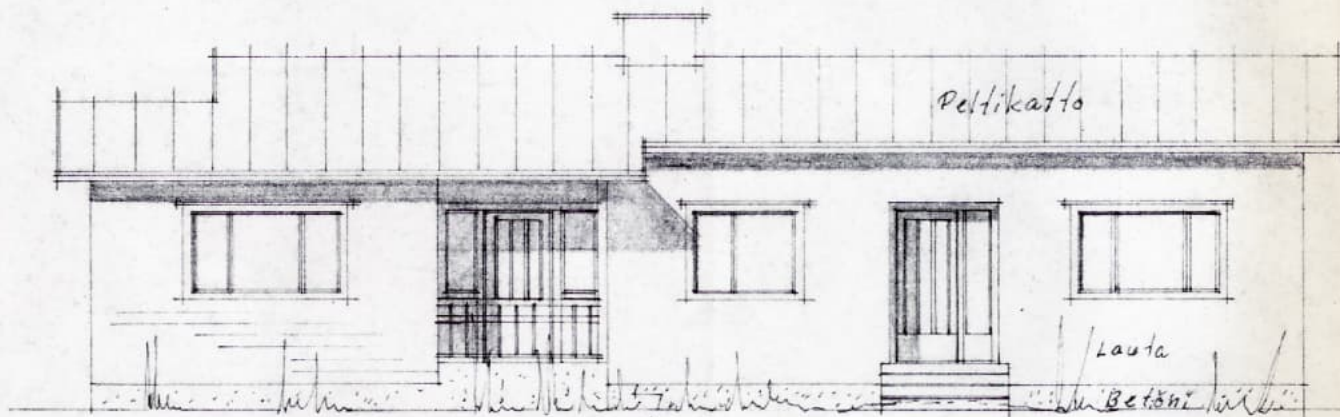
Sivu länteen



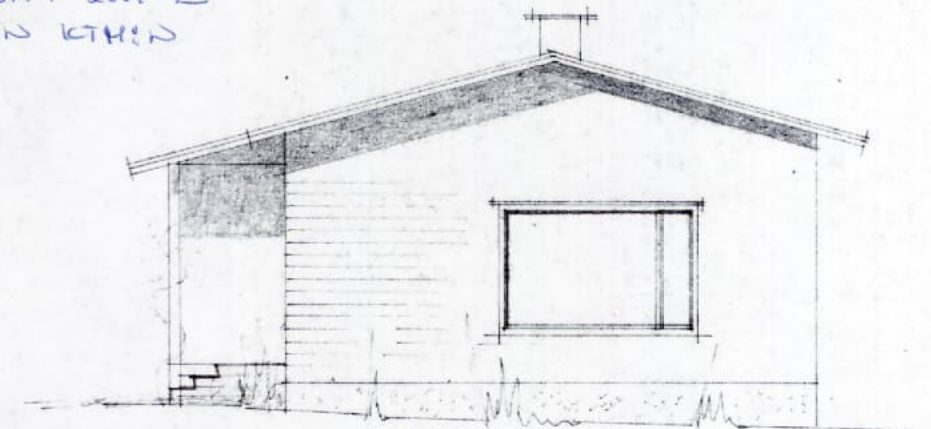
Pääty etelään

-KÄSIOSSÄ HILJÄSKÄITOKAAN POLTTIHON,
PUTKOT JA SÄILIÖN SAA 2.4.73
LÄHTIÖN ALOSTA VAIN KTHIN
HYVÄKSYMÄ LIIKÖ

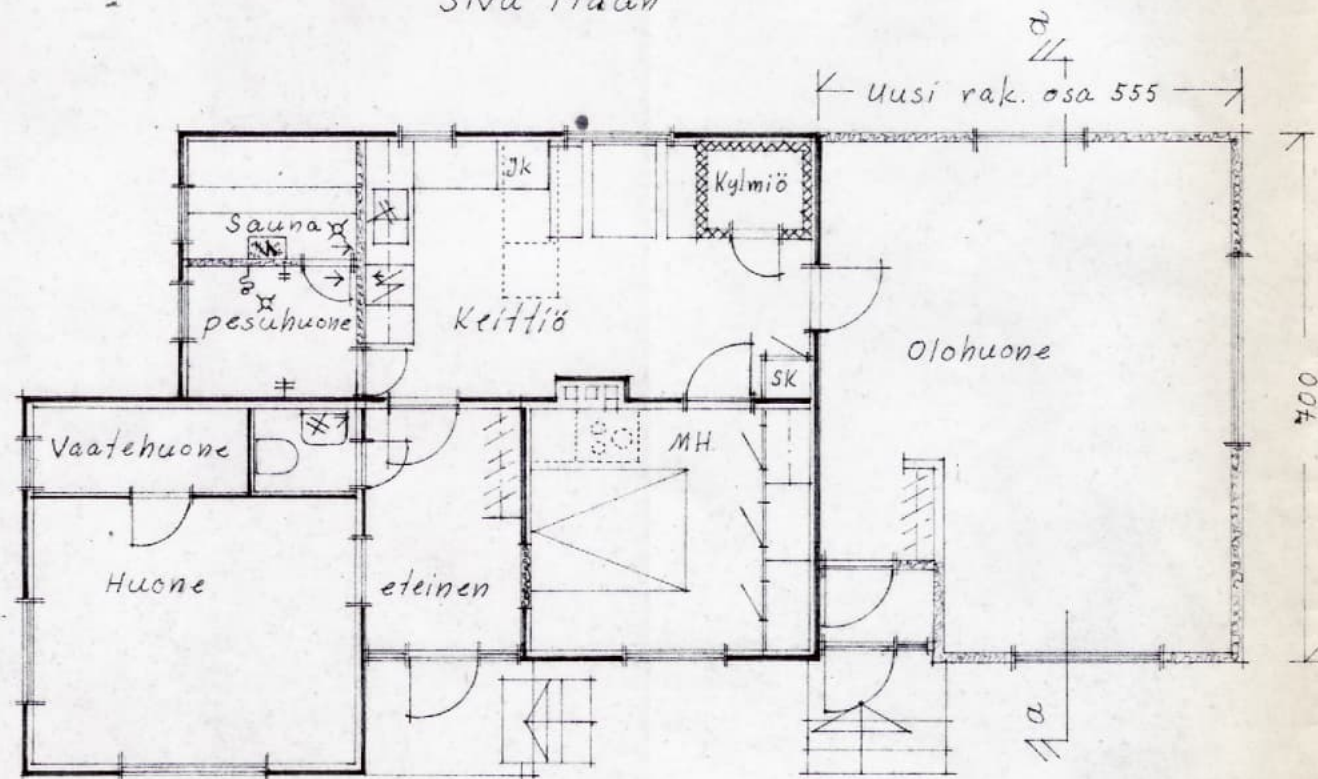
PK



Sivu itään



Pääty pohjoiseen



1

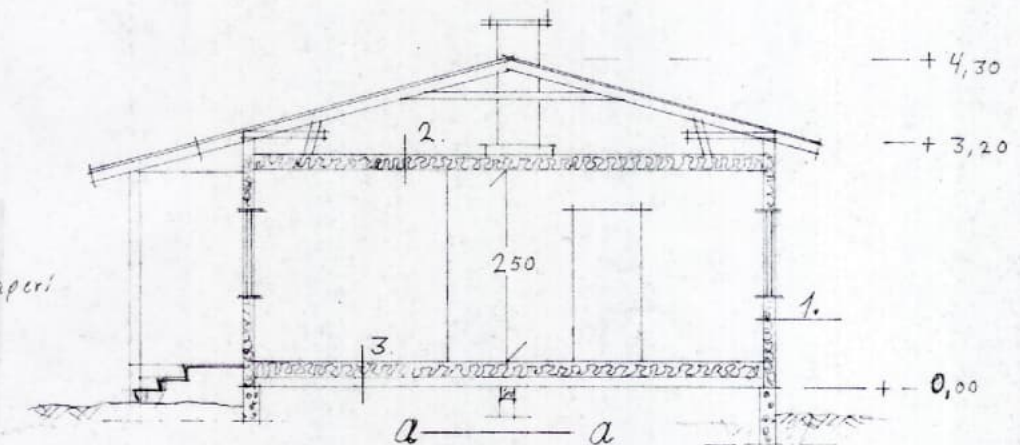
Ulkolauta
18mm ilmarako
bituliitti
50x100 runko + 10cm miner.villa
muovieristyspaperi
12mm lastulevy

2

Tuulensuojalevy
5+10cm miner.villa
muovieristyspaperi
puuverho

3

Lattiamateriaali
22mm lastulevy + evis.paperi
15cm miner.villa
vuorauspaperi
täytepohja



Uusi rak. ala = 38,8 m²
Vanha -" -" = 73,25 m²
112,05 m²

Uusi rak. tilavuus = 116 m³
Vanha -" -" = 220 m³
336 m³

Uusi huoneisto ala 36 m²
Vanha -" -" 58 m²

Sauna + pesuhuone 7,25 m²

Rakennussuunnitelma MK 1/100

Taivassalo Vuorenpää

Tuusa 16/8-72 PK mest 1/2