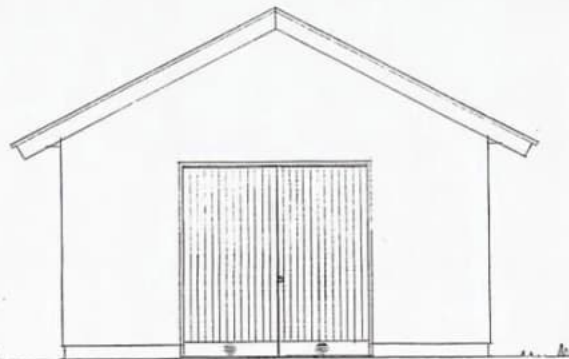


ZETONI PELTI



1. - SORA (TUUSTETTY) > 150 mm
- TYÖX BRISTE > 50 mm
- TERÄSBET. LAATA 100 mm

2. - LOMALAUTA TAI PROF. NOUVIÖ.
- TUULETUS
- TUULENSUJAL. 12 mm
- MIN.VILLA 100 mm + RUNGOKAK.
- HÖYRYNÄULKU 11000
- VERHOUSLEVY (LÄMÄL TÄ VÄIT.) 850
- MAALAI

- 3 - PROF. NOUVIÖ PELTI
- ALUSKATE
- RUUDE 50x50 - 400
- KATTIKANNATE 50x150
- YLÄKANK. 50-150 + MIN.VILLA > 200 mm
- VÄRKÄLÄMPOITUS 22x100
- VERHOUSLEVY, KUTEN PEINÄKÄK
- MAALAI

RAK. TILAVUUS 220 m<sup>3</sup>  
 KERRASKA 80 m<sup>2</sup>  
 PALOAHIDISTÄVA



Talvessaalon palopöytäkirja  
 Nro. 23/3 10.92 *Simola*

TAINASSALO, VUORENPÄÄ, MA.	
AUTOTALLI / VARASTO UUDISRAK.	PRÄPÄÄRUSTUS 1
23310 TAINASSALO VUORENPÄÄ	PONJA LEIKKAUS JOLKISIVUT 1:50
19.3.1992	ARK.