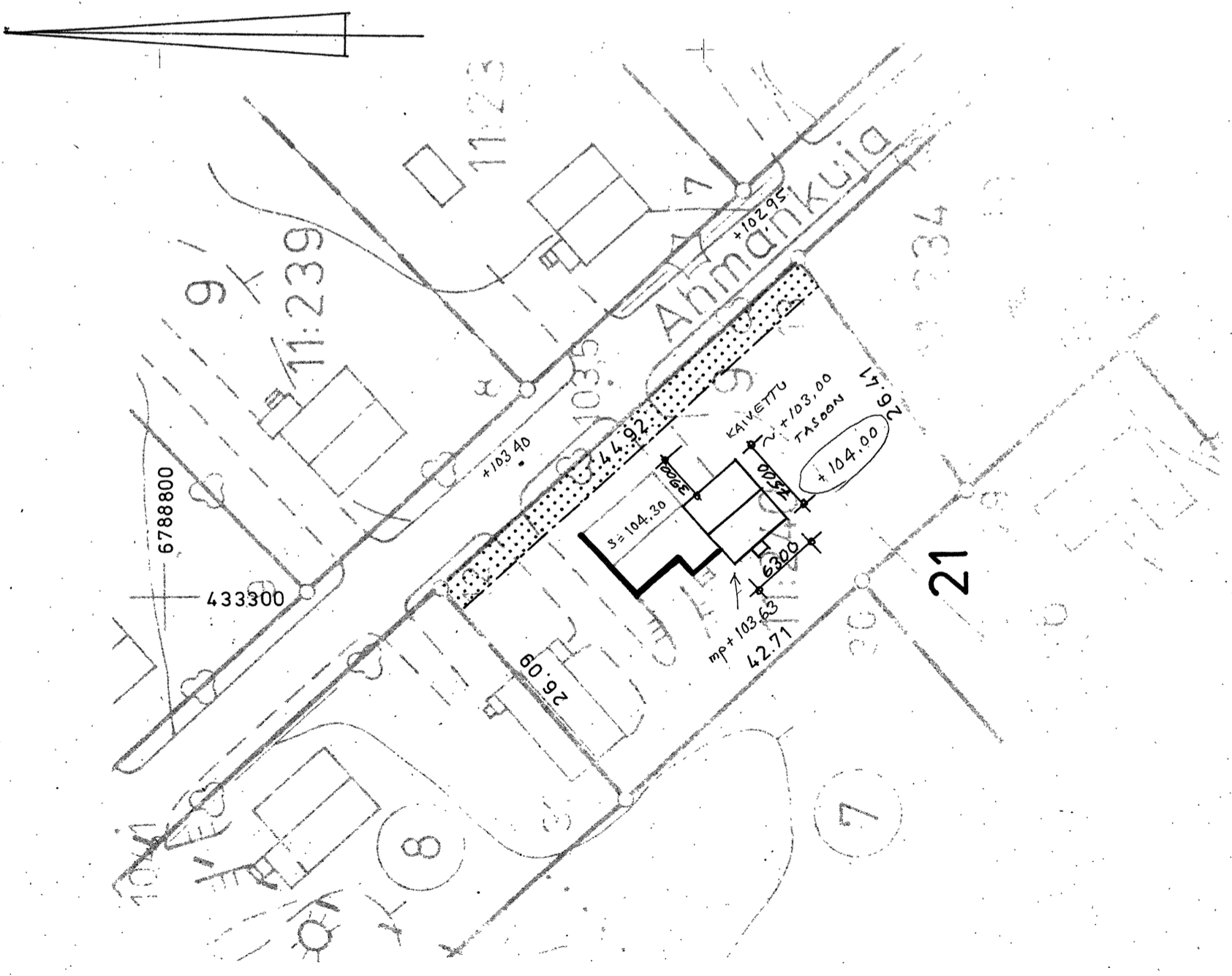


Rakennuksen paikka ja korkeusasema merkitty 2.7.1979
 Kari I. Leväinen
 Kiinteistöinsinööri

Ohjeellinen sijaintipaikka 26.7.79
 kil



Vahvistettu noudatettavaksi
 Imatran kaupungin rakennuslautakunnan päätöksellä
 6/6 1979 §:280
 Rakennuslautakunnan puolesta:

Kaup.osa/Kylä 33. KARHUMÄKI Rakennustoimenpide	Kortteli/Plk 21	Tontti N:o/RN:n 9	Viranomaisten arkistointimerkintöjä varten
ASEMAPIIRROS			Mittakaava 1:500
OMAKOTITALON LAAJENNUS			
YKSITYISTALO			IMATRA 9.5.-79