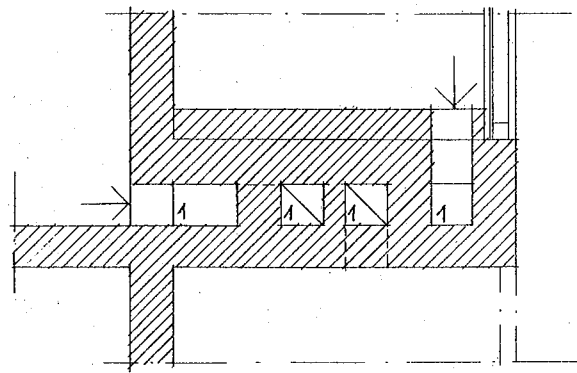


AS-TYYPPI A 9 1959

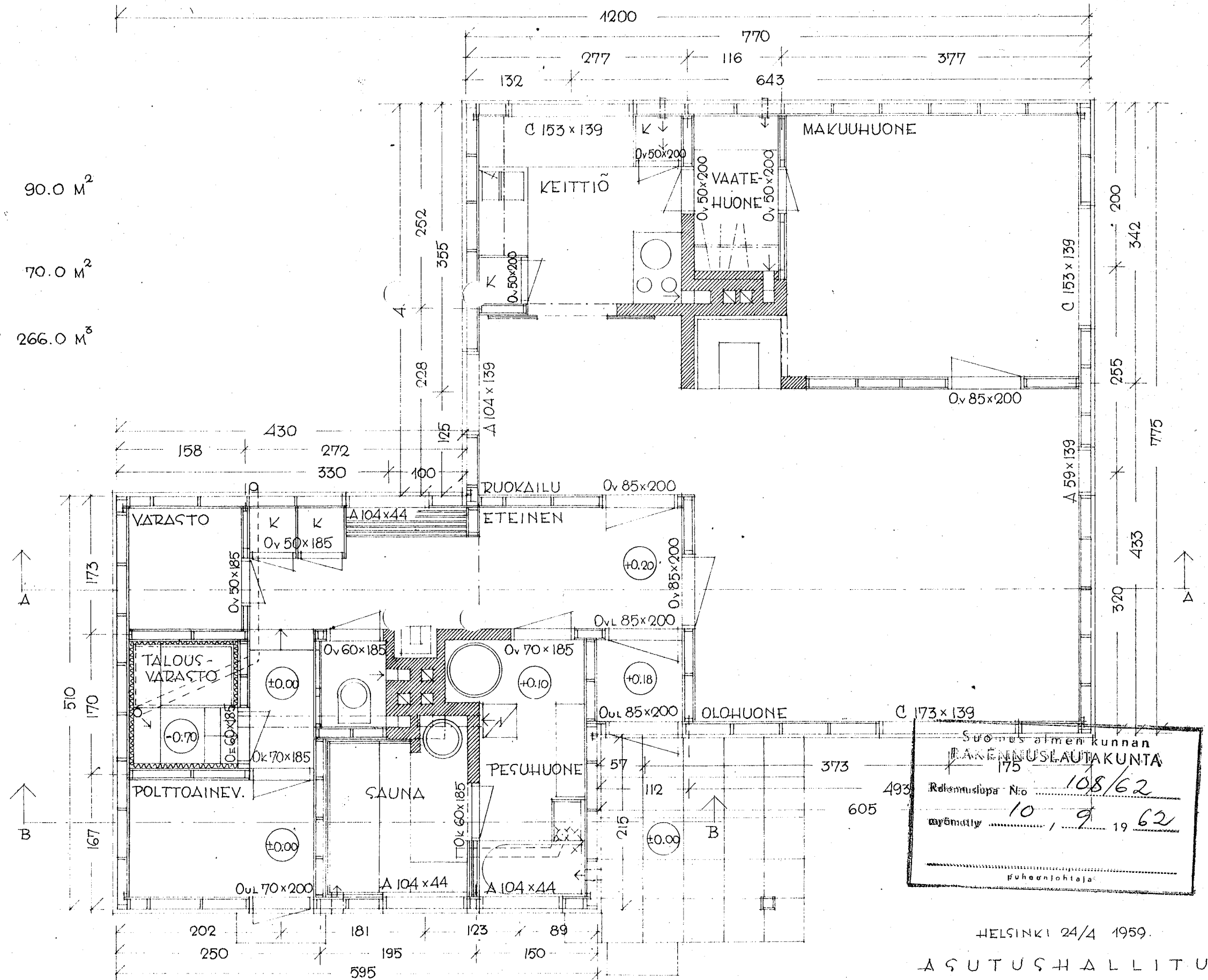
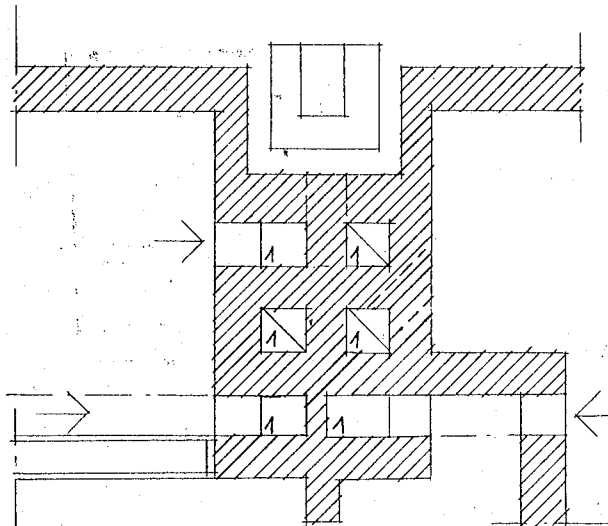
1. KERROS 1:50

RAKENNUKSEN ALA:		
ASUNTO-OSA	62.0 M ²	90.0 M ²
SIIPIRAKENNUS	28.0 M ²	
HUONEISTOALA:		
ASUINTILAT	53.0 M ²	70.0 M ²
SIIPIRAKENNUKSEN LÄMMITETTÄVÄT TILAT	17.0 M ²	
TILAVUUS:		
ASUNTO-OSA	186.0 M ³	266.0 M ³
SIIPIRAKENNUS	80.0 M ³	

ASUNTOPUOLEN SAVUPIIPPU 1:25



SIIPIRAKENNUKSEN SAVUPIIPPU 1:25



Suomen almen kunnan
RAKENNUSLAUTAKUNTA
175
Rakennuslupa N:o 108/62
myönnetty 10 / 9 / 19 62
Puhonjohtaja

HELSINKI 24/4 1959.

ASUTUSHALLITUS