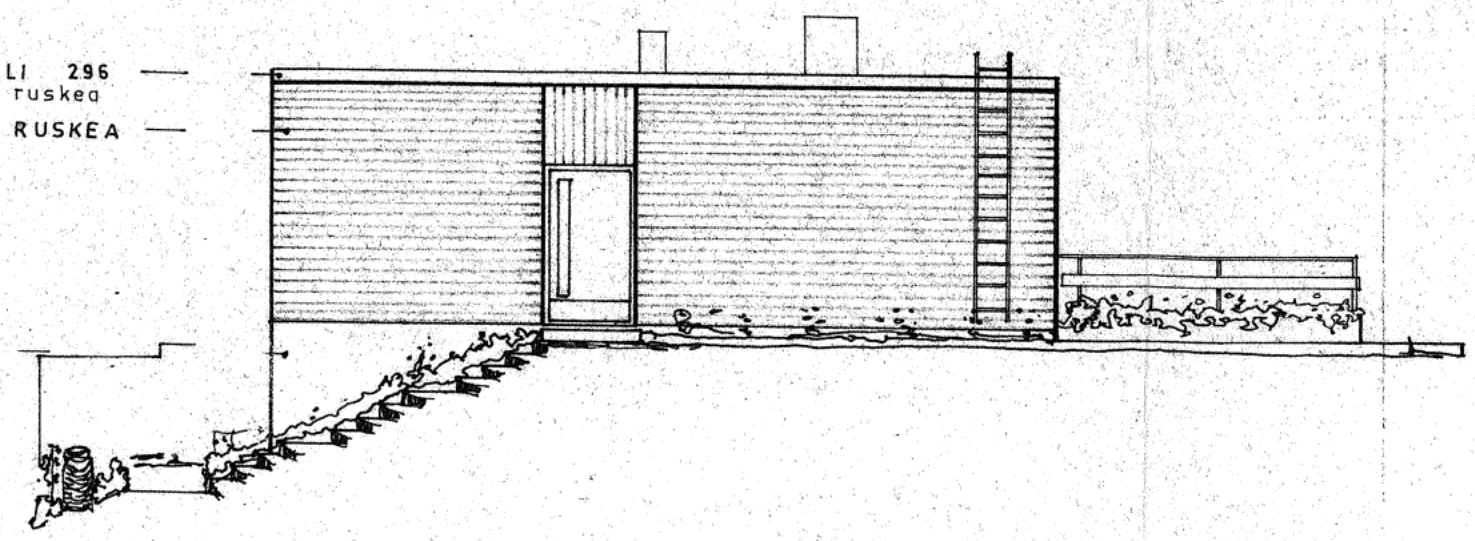
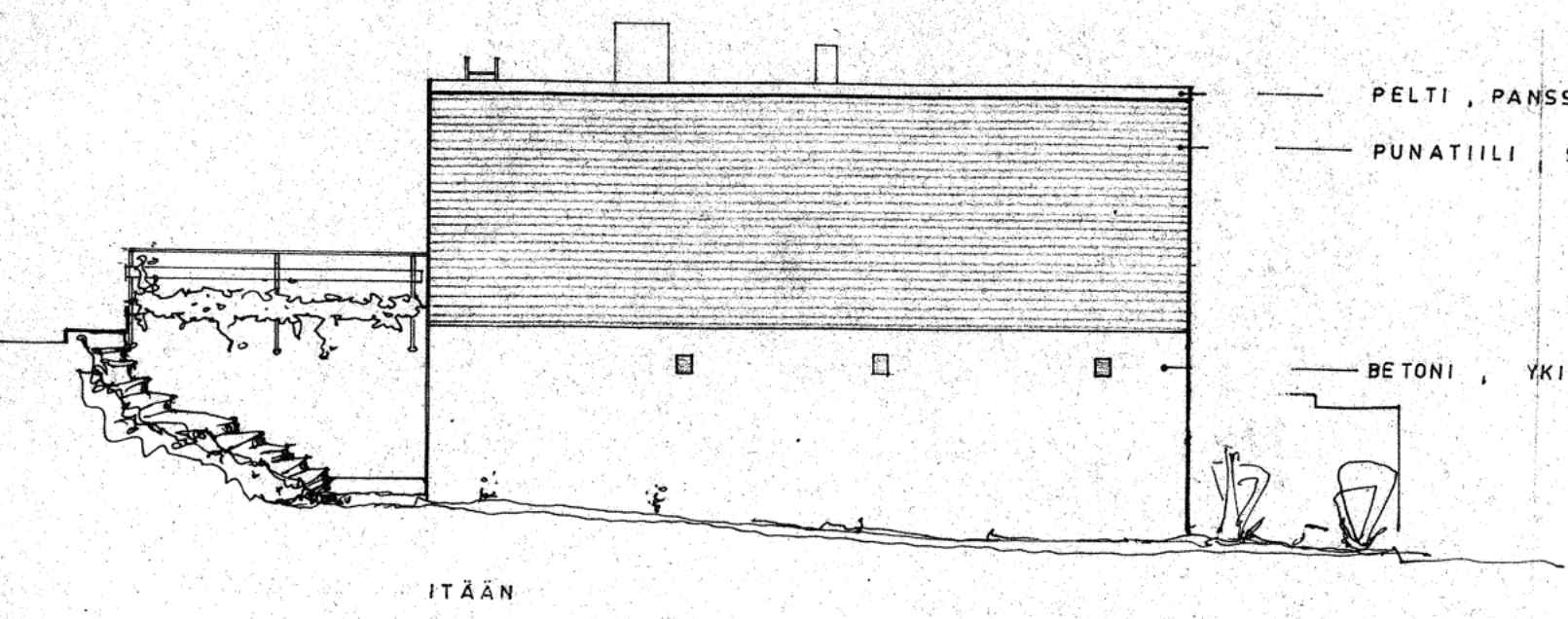


PYSTYLAUTA, VALTTI HUNAJA 37
 PELTI, PANSSARIMAALI 296
 keltaruskea
 ruskea

POHJOISEEN (TIELLE)

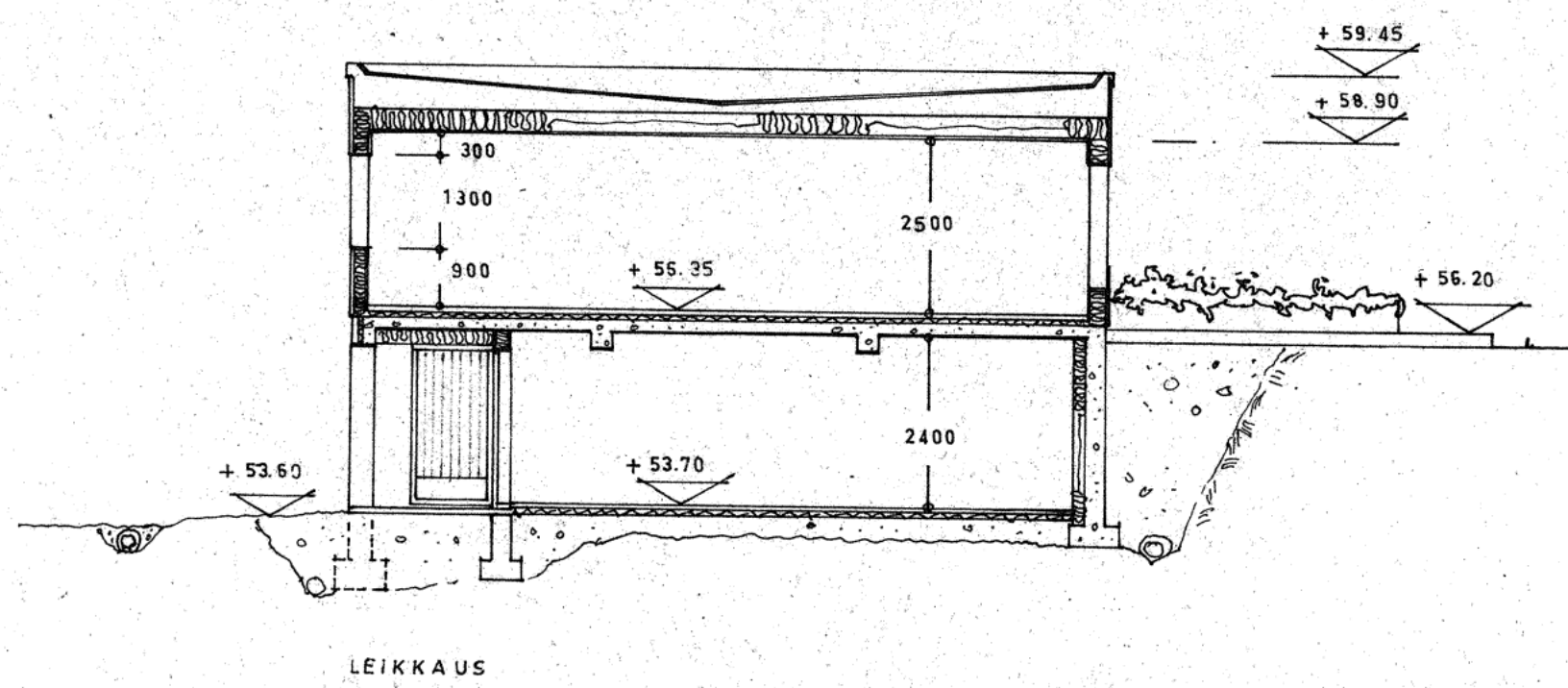
ETELÄÄN (PIHALLE)



PELTI, PANSSARIMAALI 296
 ruskea
 PUNATIILI SAUMA RUSKEA
 BETONI, YKI 296
 ruskea

ITÄÄN

LÄNTEEN



LEIKKAUS

Vahvistettu noudettavaksi Keravan kaupungin
 Järjestysosaston päätöksellä 07/08/1975 § 403

Lun. mk

AS. RAK. [REDACTED]
 KERAVA KALEVA 1
 KORTT. 689 TONTTI 3
 JULKISIVUT 1:100
 KERAVALLA 13.7.1975