

Työraportti

Asiakas	Hatanpään sairaala	
Vahinkopaikan osoite	Hatanpäänkatu 24-26, M-rakennus, 2.kerros 33900 Tampere	
Yhteyshenkilö	Tilapalvelut/Alimaa Sauli (Tilaja) p. 000000 sauli.alimaa@tilapa.fi	
Läsnäolijat	Tilapalvelut/Alimaa Sauli	
Käsittelijä	Tehokuivaus / p. 0356920200	
Vahingon havaitsemispäivä		
Kartoituspäivä	27.03.2024	
Asiakkaan alustava kuvaus vahingosta	Hatanpään M-rakennuksen [laitahuolto, alilääkärin asunto] toisen kerroksen WC-tilan räättipatteri rikkoutunut. Kohde ei käytössä joten luultavasti päässyt vuotamaan hetken aikaa ennen kuin asia huomattu. Patteri korjattu, mutta kohteelle olisi tehtävä kosteuskartoitus. Sairaalan vartijalta saa avaimen ja tarvittaessa aiheesta tietää huoltomiehet , Jari Ojanen 040 621 0419, Teemu Kähärä 041 730 2363, Janne Ahola 040 621 0406	

Kuvaus rakennuksesta

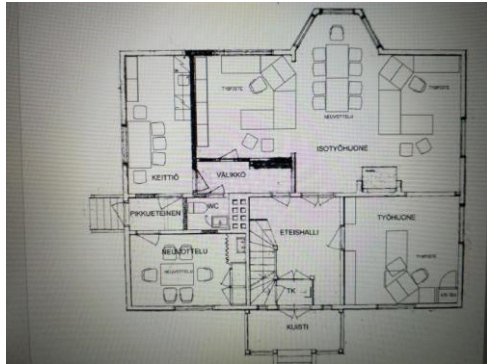
Rakennustyyppi	Ok talo
Rakennusvuosi	1920
Kerrosala (m2) (m²)	
Vahingon aiheuttaneen putken tai laitteen ikä	
Vahingon aiheuttaneen putken materiaali	
Lämmitysjärjestelmä	
Vahinkoalueen rakenteet, rakennevahvuudet ja pintamateriaalit (lattia/seinä/katto)	

Havainnot ja vahinkokuvaus kohteesta

Vahingon aiheuttaja	Putkirikko
Vahingon laajuus	
Yleiset havainnot	
Vahinkoalueet mitat (mm) huonetoittain	

Suoritettut toimenpiteet

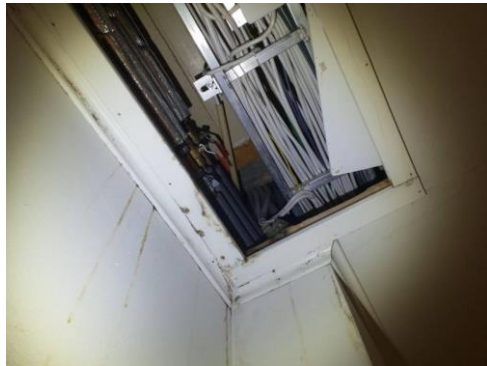
Yläkerran wc-tila purettu.
Keskikerroksesta poistettu kastuneet pinnoitteet.
Kellarikerroksesta poistettu kastuneet kattolankut.
Keskikerroksen lattiahirret kuivattu.



Rakennuksen pohjakuva

Valokuvat kohteesta



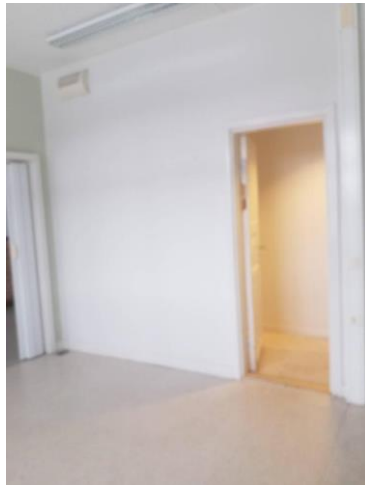


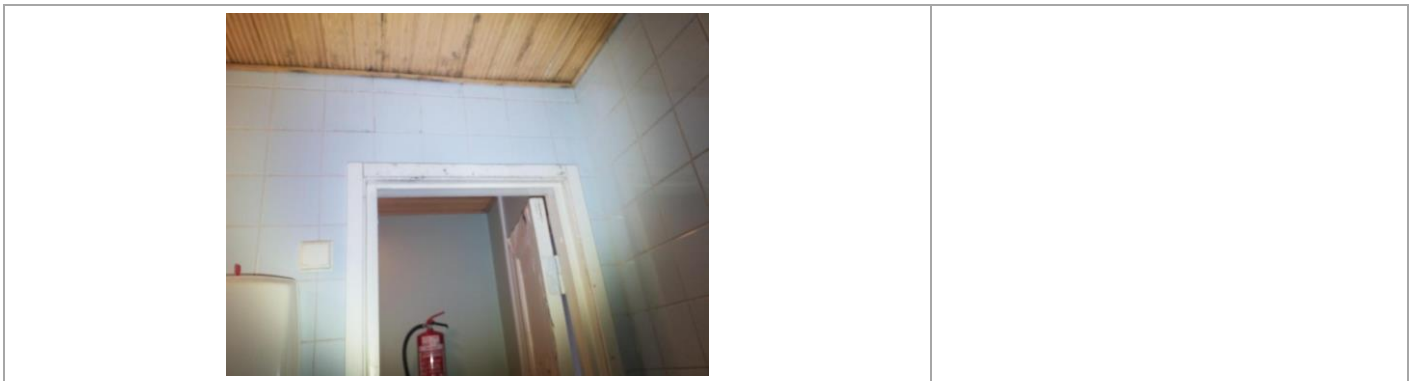
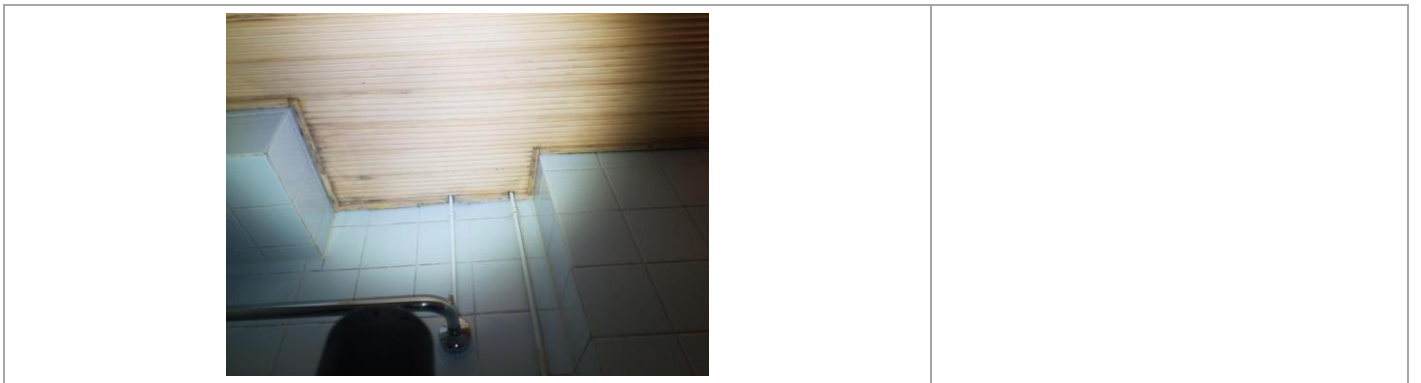
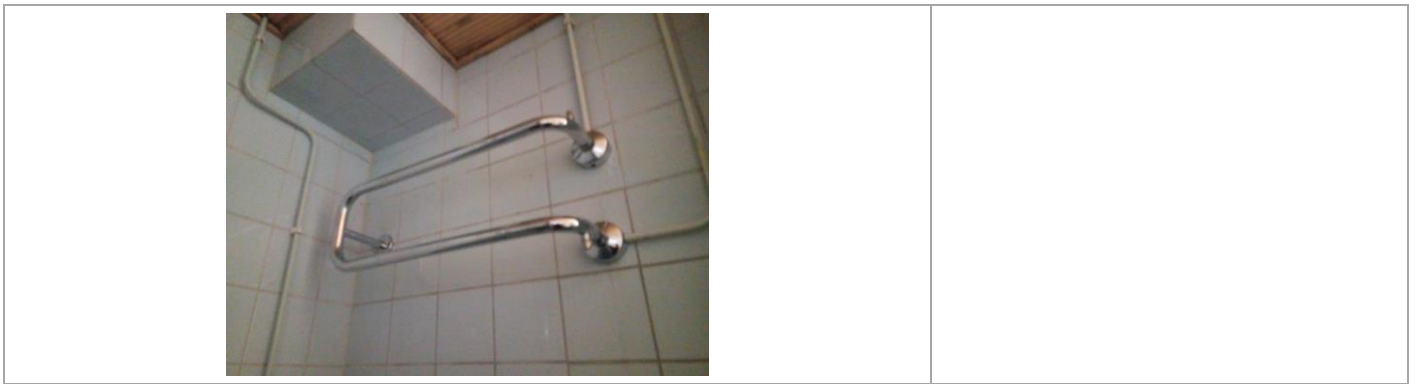
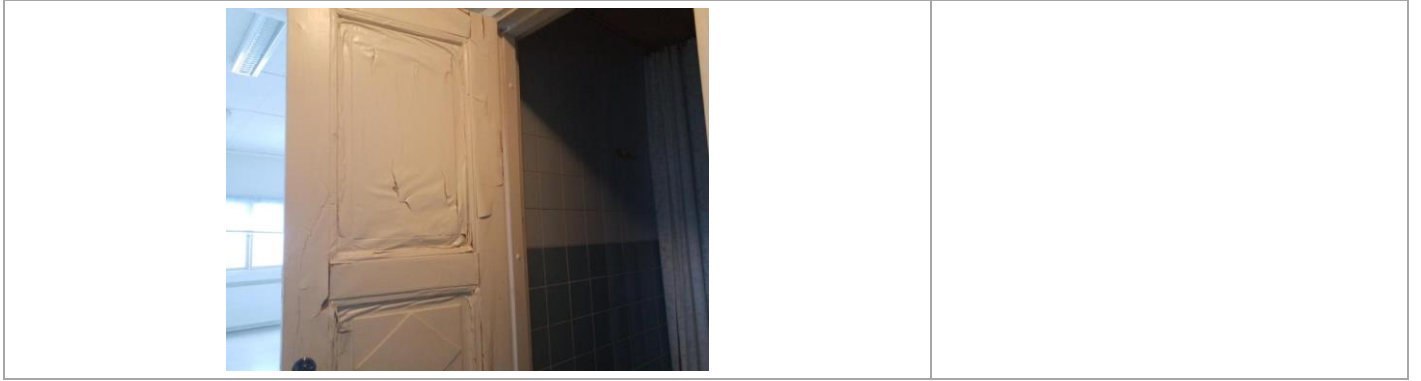
3.7 x 1.3 x 2.5

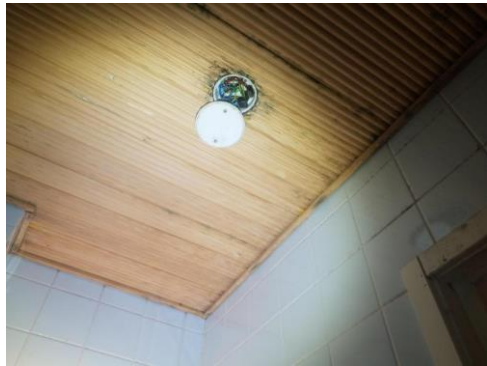




3.7x 3.7 x 2.85







2.2 x 1.7 x 2.4







Purettua wc-tilaa



Yläkerran wc:n edustan lattiaa purettu



Keskikerroksen lattia avattu ja
kastuneet materiaalit poistettu



Keskikerroksen lattia avattu.



Keskikerroksesta katto ja seinäkotelo avattu.



.Kellarista avattu kattoa ja
hirsirakenteita kuivattu.



Keskikerroksen lattiahirret saatu kuivattua.



Keskikerroksen lattiahirret saatu kuivattua.

Toimeksiannoissamme noudatamme konsulttitoiminnan yleisiä sopimusehtoja KSE 2013

Tämän mittauspöytäkirjan toimenpide-ehdotukset perustuvat havaittujen tutkimus- ja mittaustulosten tulkintaan. Tutkimus ei sulje pois mahdollisuutta, että muualla rakenteissa olisi piilossa olevia rakennusvirheitä tai vaurioita.