



HÄMEENKYRÖN OSAYLEISKAAVAINVENTIOINTI 2017

OSA II Alue- ja kiinteistökartit

MAASEUTU

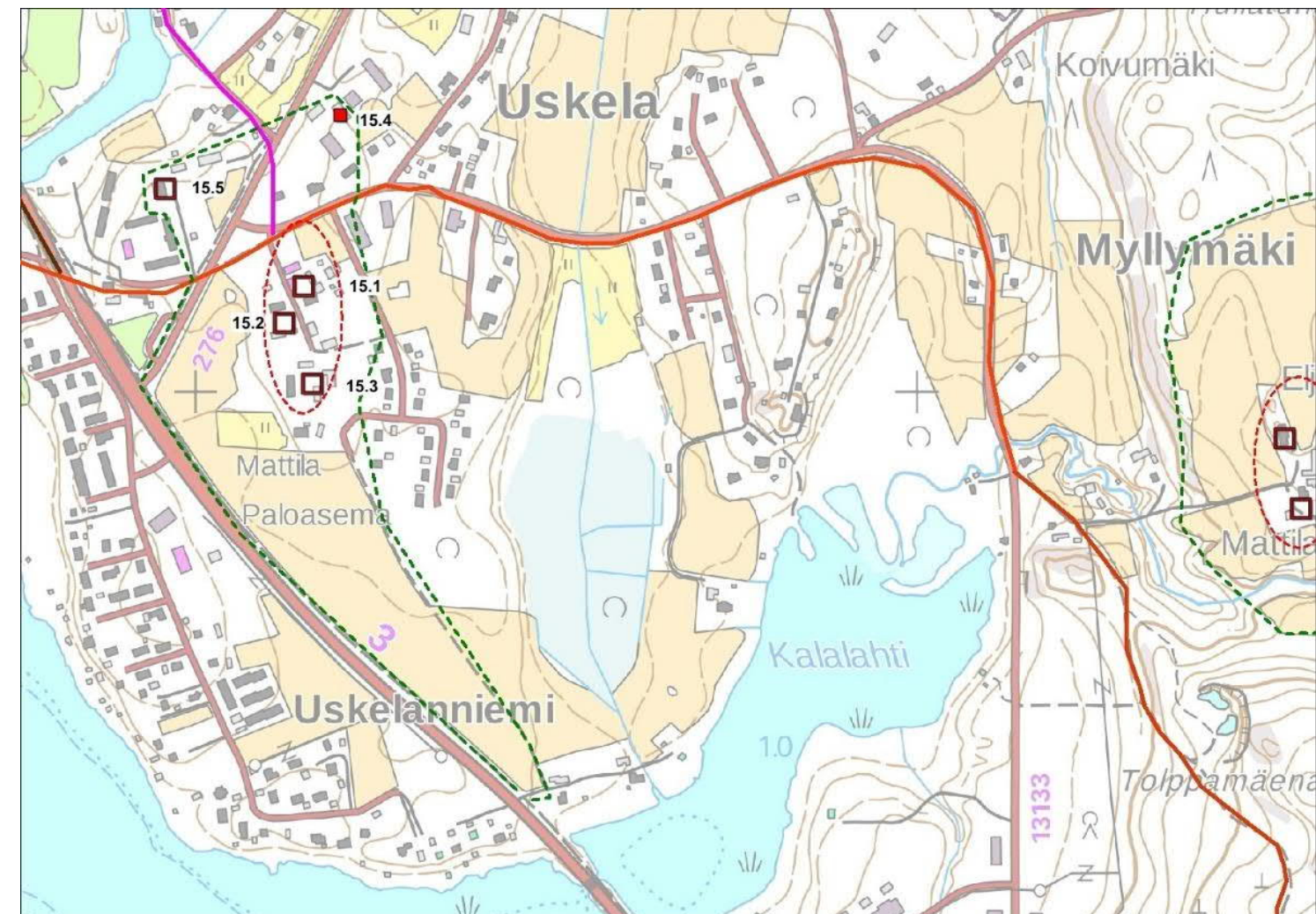
Jari Heiskanen & Kirsi Niukko

KOHDE 15	USKELA
Alue	
OSOITE	Kylmänojantien, Heiskankujan, Rantakulmantien, Kirkkoahteen asutusta



ALUETIEDOT	
Aluetyppi	agraarimaisema, kylämaisema, taajama, liikenneympäristö
Ominaispiirteet, ilmiöt	talonpoikaisasutus, viljelysmaisema, vanha tieverkosto, kylätoiminta, museo?
Säilyneisyys	vanhalla kylätontilla asuttuna kolmen talonpoikaistalon talouskeskukset perinteisissä asuissaan, kappalaisen pappila
KULTTUURIHISTORIALLISET ARVOT	
Arvoluokka	I
	<p>Historialliset arvot asutushistoriallinen, liikennehistoriallinen, toimintahistoriallinen</p> <p>Rakennushistorialliset arvot rakennustaiteellinen, rakennusperinteinen</p> <p>Maisemalliset, kyläkuvalliset, taajamakuvalliset arvot taajamakuvallinen, talonpoikainen rakennusryhmä taajama-alueella, maaseudun ja taajaman välittäjä-porttirakenne</p> <p>Muutoksensietokyky ja säilymisen edellytykset ei kestä muutosta, nykyiset kylä- ja peltomaiseman historialliset jäänteet säilytettävä</p>
Arvojen perustelut	Maakirjakylän tontilla säilynyt kolmen kantatalon rakennusryhmä, joiden rakennuskanta 1800-1900-luvun taitteen ajoilta kunnostettuna vanhaa tyyliä

	kunnioittaen, Heiskan kylätoimintakeskus, kohde kuuluu Pirkanmaan maakunnallisesti arvokkaiden rakennettujen kulttuuriympäristöjen luetteloon.
Suosituks	Kylän vanhat pihapiirit ja kylätiet sekä niiden asema maisemassa tulisi huomioida maankäytön suunnittelussa. Pihapiirien yhteys peltomaisemaan pitäisi säilyttää.



Kohteet: 15.1. Heiska, 15.2. Uusi-Käkelä, 15.3. Mattila, 15.4. Salonen, 15.5. Nuutila, vihreä katkoviiva Uskelan kulttuurimaiseman rajaus, punainen katkoviiva kulttuurimaiseman solmukohta, historiallinen ryhmäkylä. Punainen viiva keskiaikaisen Kyröntien linjaus, violetti viiva Viljakkalantien 1700-luvun linjaus.



ALUEEN KUVAUS

Hämeenkyrön taajaman itäpuolella sijaitseva Uskelan kylä levittäytyy isojaon aikaisten tielinjausten lomaan, linkittyen länsiosistaan taajamaan. Kylmänojantie ja jokirantaa pitkin kulkeva Rantakulmantie mutkittelevat vanhoilla paikoillaan. Nykyinen Heiskankujan paikalla kulkenut tie haarautui pohjoispäässä Uskelaan ja Rantakulmantielle ja Mattilan talon kohdalla nykyisen kolmostien molemmin puolin kulkeviksi reiteiksi. Nykyisin tielinja katkeaa Mattilan kohdalla peltoalueeseen. Liikenteellinen yhteys vanhaan kirkonkylään on katkennut kolmostien kehittämisen yhteydessä.

Heiskan, Käkelän ja Mattilan talouskeskuksista muodostuva kylätontti on säilynyt asuttuna ja sen rakennuskanta muodostaa taajama-alueella poikkeuksellisen, kolmen hyvin säilyneen talonpoikaispihiirin kokonaisuuden, jonka rakennuskanta on pääosin 1800-luvulta ja 1900-luvun taitteesta. Heiskan kantatalo siirtyi kunnan omistukseen 1980-luvulla. Siihen perustettiin kylätoimintakeskus, joka kunnostettiin vuosien 1997-2004 välisenä aikana. Uudisrakennukset ja niiden käyttö sovitettiin osaksi alueen talonpoikaista luonnetta.

Nykyisin nimellä *Uusi-Käkelä* oleva entinen Käkelän kantatalon talouskeskus siirtyi Hämeenkyrön kunnan omistukseen 1940-luvulla. Myöhemmin talouskeskus vanhoine päärakennuksineen ja ulkorakennuksineen erotettiin ja myytiin yksityiseen omistukseen. Käkelän navetta ja iso suuli jäivät kantatalon nimeä kantavaan *Käkelän* kiinteistöön, johon ei enää nykyisin kuulu muita rakennuksia. Käkelän rakennukset ovat nykyisin osa Heiskan kylätoimintaa.

Isojaon aikaisella kylätontilla sijaitseva *Mattilan* talouskeskus käsittää vanhan ja uudemman asuinrakennuksen, hirsirunkoiset tallin/ talousrakennuksen ja navetan. Päärakennus on 1900-luvun puolivälin aikaisessa asussa. Lisäksi pihapiirissä on vanhempi päärakennus. Runsaan puuston ja puutarhan kehystämään pihapiiriin kuuluvat lisäksi hirsirunkoinen talli ja navetta.

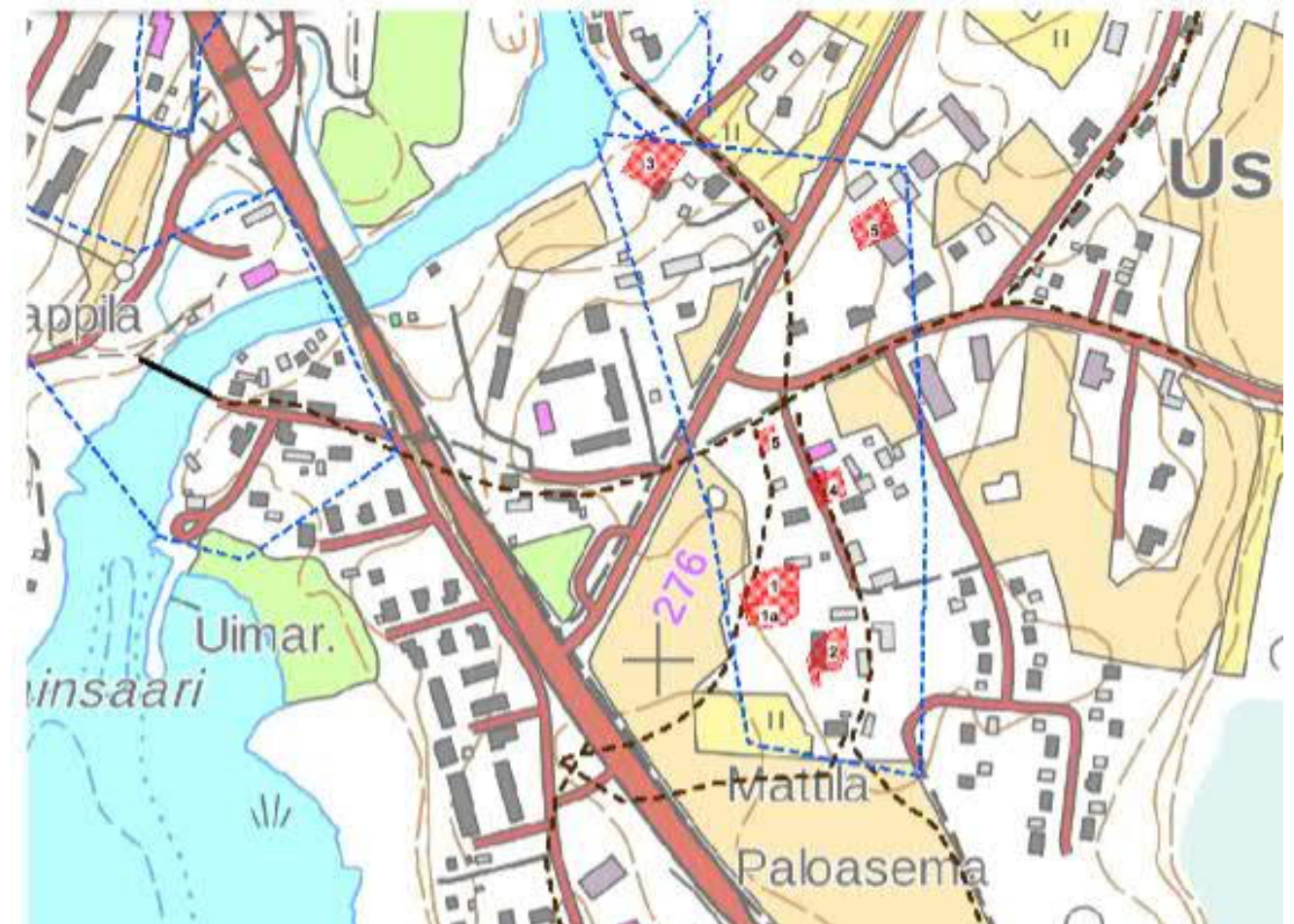
Salosen vanhalla kantatalon tontilla on säilynyt vanha kivi-navetta 1800-1900-lukujen taitteen tietämillä. Nykyisin nimellä *Nuutila* esiintyvän entisen kappalaisen pappila sijaitsee isojaon aikaisen tontin eteläpuolella. Sen päärakennus edustaa näyttävää 1800-luvun lopun kertaustyyliä 1980-luvulla jonkin verran muutettuna.

Kylän maaseutumainen maisema on muuttunut 1900-luvun lopulta lähtien, kun pelloille on ruvettu rakentamaan uusia omakotitaloja. Uudispihoja on syntynyt

myös yhteen kylämaiseman historiallisista solmukohtista, vanhalle Knuutilan talon paikalle, Rantakulmantien varteen, jonka pienimuotoinen asutus on pääosin kerroksista 1900-luvun aikana rakennettua omakotirakentamista.

Historia: Uskelan kylässä oli isojaon aikaan, 1780-luvulla, kolme asuinpaikkaa, tilojen Heiska, Käkelä, Mattila ja Salonen talouskeskusten muodostama kylätontti sekä kylätontin pohjoispuolella sijaitseva Salosen toinen asuintontti. Lisäksi kylän länsireunalla sijaitsi Knuutilan kappalaisen pappilan tontti, joka siirtyi viimeistään 1800-luvun lopulla etelämmäksi, nykyiselle paikalleen.

Uskelan isojaon tiet ja tontit (1780-L)





KOHDE 15.1.	HEISKA
kiinteistö	Heiska, Vähäheiska, Käkelä
KIINTEISTÖTUNNUS	108-436-4-133, 108-436-1-43, 108-436 – 1- 306



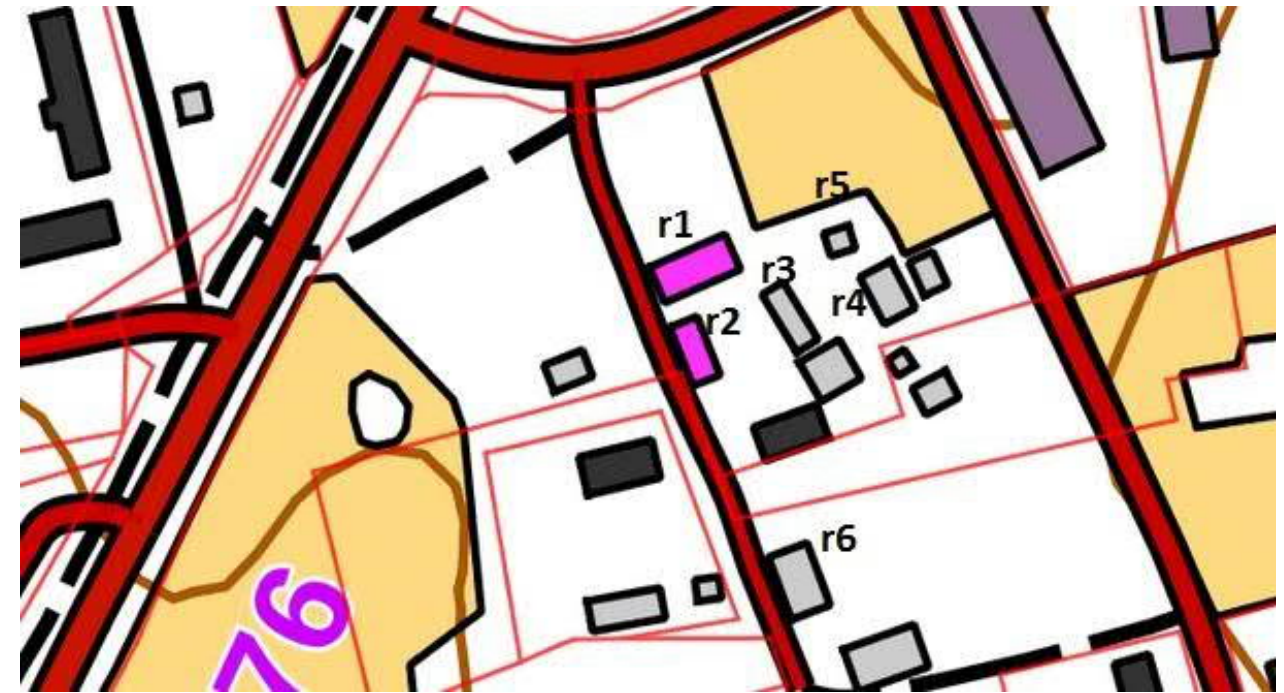
RAKENNUSTIEDOT

Tilatyypä	kantatalo
Nykykäyttö	yhdistystoiminta
Valmistumisvuosi	pr, pakari, aitta 1700-1800-l, sikala 1940-l, luhti 1800-l, navetta/ juhlasali, paja, savusauna 2000-l taite, kivinavetta 1800-1900-l, näyttämö 2010-l
Muutosvuodet	1997-2008
Suunnittelija	korjaustyöt ja uudisrakennukset arkkitehti Olli-Pekka Hannu
Rakennukset	päärakennus, pakari, luhti, sikala, aitta, navetta, savusauna, suuli ja paja

KULTTUURIHISTORIALLISET ARVOT

Arvoluokka	I	Historialliset arvot asutushistoriallinen, toimintahistoriallinen
Kohde		Rakennushistorialliset arvot rakennusperinteinen, historiallisesti kerroksinen Maisemalliset, kyläkuvalliset, taajamakuvalliset arvot, liittyminen ympäristöön taajamakuvallinen Muutoksensietokyky ja säilymisen edellytykset ei kestä muutosta
Arvojen perustelut		kantatalon talouskeskus on osa suomalaisen kylätoiminnan historiaa, rakennuksia kunnostettu vanhaa kunnioittaen, uudisrakentaminen sovitettu paikan hengessä toiminnan jatkuvuuden kannalta tarkoituksenmukaisesti

KARTTAOTE



KUVAUS

Uskelan kylän vanhalla kylätontilla sijaitsevan Heiskan kantatalon talouskeskus käsittää vanhaa ja uudempaa rakennuskantaa. Niistä pakarirakennus (r2) sijoittuu isojaon aikaiselle asuintontille. Hämeenkyrön kunnan omistuksessa olevan Heiskan toiminnalliseen kokonaisuuteen kuuluu nykyisin myös vuonna 1921 Käenmäestä lohkottu *Vähäheiska* vuonna 2002 valmistuneine savusaunoineen ja vuonna 2007 muodostettu *Käkelän* kiinteistö, johon kuuluu Käkelän kantatalon vanha navetta sekä varastosuuli. Käkelän talouskeskus on vuonna 1995 lohkottu nimellä Uusi-Käkelä.

Heiskan talo jäi tyhjilleen vuonna 1979 ja siirtyi kunnalle 1980-luvulla. Sen säilyminen oli epävarmaa ennen Pirkan kylät ry:n ryhtymistä sen kunnostukseen. Heiskan toiminta linkittyi samalla 1970-luvulla Suomessa virinneeseen kylätoimintaan, jonka varhaisten toimijoiden joukkoon liittyi myös osa Hämeenkyrön kylistä. Hämeenkyröläinen kylätoiminta oli Tampereen yliopiston professori Lauri Hautamäen johtaman valtakunnallisen kylätutkimushankkeen tutkimuskohteena 1970-1980-luvulla. Kyläaktivistien (village actives) synnyttämä suomalainen kylätoiminta palkittiin vuonna 1992 vaihtoehto - Nobeliksi kutsutulla palkinnolla, jonka luovutti New Yorkissa YK:n alainen Unisefin järjestö Right



Livelyhood Organisation. Palkintoryhmässä oli Lauri Hautamäen ja muutamien Suomen kylien edustajien ohella mukana myös hämeenkyröläinen kylätoiminta-aktivisti Antti Jokinen, jonka johdolla maakunnallinen kylien yhteenliittymä Pirkan kylät ry vuokrasi Heiskan talon huonokuntoiset rakennukset kylätoimintakeskuksen perustamiseksi vuonna 1997. Rakennusten mittavaan kunnostustyöhön osallistui useiden kuntien talkootoimijoiden, TE-keskuksen rahoittamien hankkeiden, Ikatän korjausrakennuskurssien sekä ”noin seitsemän veljeksien” talkooporukan lisäksi joukko yrittäjiä, kuten autonkuljettajia, kirvesmiehiä, putkimiehiä, sähkömiehiä sekä yhtenä vuonna myös joukko Hämeenkyrössä tuolloin asuneita albanialaisia pakolaisia. Rakennusten korjausten ja uudisrakennusten suunnittelijana oli arkkitehti Olli-Pekka Hannu. Heiskan korjaustoimintaa johti ja koordinoi vuonna 2002 kotiseutuneuvokseksi nimitetty Antti Jokinen. Paikan vihkiäiset vietettiin vuonna 2004. Heiskan pihapiirin vanhaa rakennuskantaa edustavat päärakennus (r1), pakari (r2) ja luhti (r3) 1800-luvulta. Luhti rakennettiin huonokuntoisuutensa ansiosta 2000-luvun taitteessa lähes kokonaan uudelleen. Luhdin takana sijaitseva entinen sikala (r4) on 1940-luvulta ja tasanurkkainen aitta (r5) 1800-luvulta. Heiskan käytössä on myös Käkelän talon entinen kiviavetta (r6) 1800-1900-luvun taitteesta, jossa rakennuksen kunnostuksen (2007-2008) jälkeen toimi hetken aikaa Heiskan historiaa esittelevä museo. Uudisrakennuksia ovat luhdin eteläpäädyssä sijaitseva Tallitupa sekä pihapiirin eteläreunalla sijaitsevalle navetan kivijalalle 2000-luvun taitteessa valmistunut juhla- ja kokoustila. Lisäksi pihan itäpuolelle rakennettiin savusauna vuonna 2001, parkkipaikan puolelle toimiva paja 2000-luvun taitteessa ja 2010-luvun puolella kesäteatterin näyttämö Heiska ry:n vetämää teatteritoimintaa varten. Lisäksi alueen eteläreunalla on suuri varastosuuli.



Kuvat: oikealla ylhäällä Heiskan piha rakenteilla vuonna 2001.

VALOKUVAT



Kulttuuriympäristöpalvelut Heiskanen & Luoto Oy



Kuvat: Vasemmalla ylhäällä Heiskankuhja, alla Heiskan piha, päärakennus, aitta, luhti, oikealla päärakennus ja alla juhlasali.





Ilmakuva Heiskasta keväällä 1997



*Kuva Heiskasta 1900-luvun alkupuolella.
Oik. savusauna nykyisen sepänpajan kohdalla.*

Kuvat: Yllä Heiskan pihapiiri sen siirryttyä Pirkan kylät ry:lle kunnostettavaksi vuonna 1997 (Jokinen 2004, 10.) Alla kuva vuodelta 1932.

KIRJALLISUUS:

Jokinen Antti. *Heiskan kolme elämää*. Pirkanmaan kylätoimintakeskus Heiska. Hämeenkyrön kirjapaino velj. Eloranta 2004.

Kuustenlatvaseura ry. *Latvakansan vaiheita III*. 1995. ISBN 951-97293-0-5

Acceptance speech – Kylätoiminta / Finnish Village Action
<http://www.rightlivelihoodaward.org/speech/acceptance-speech-kyltoiminta-finnish-village-action/>

Hämeenkyrön historia III, s. 560-561

