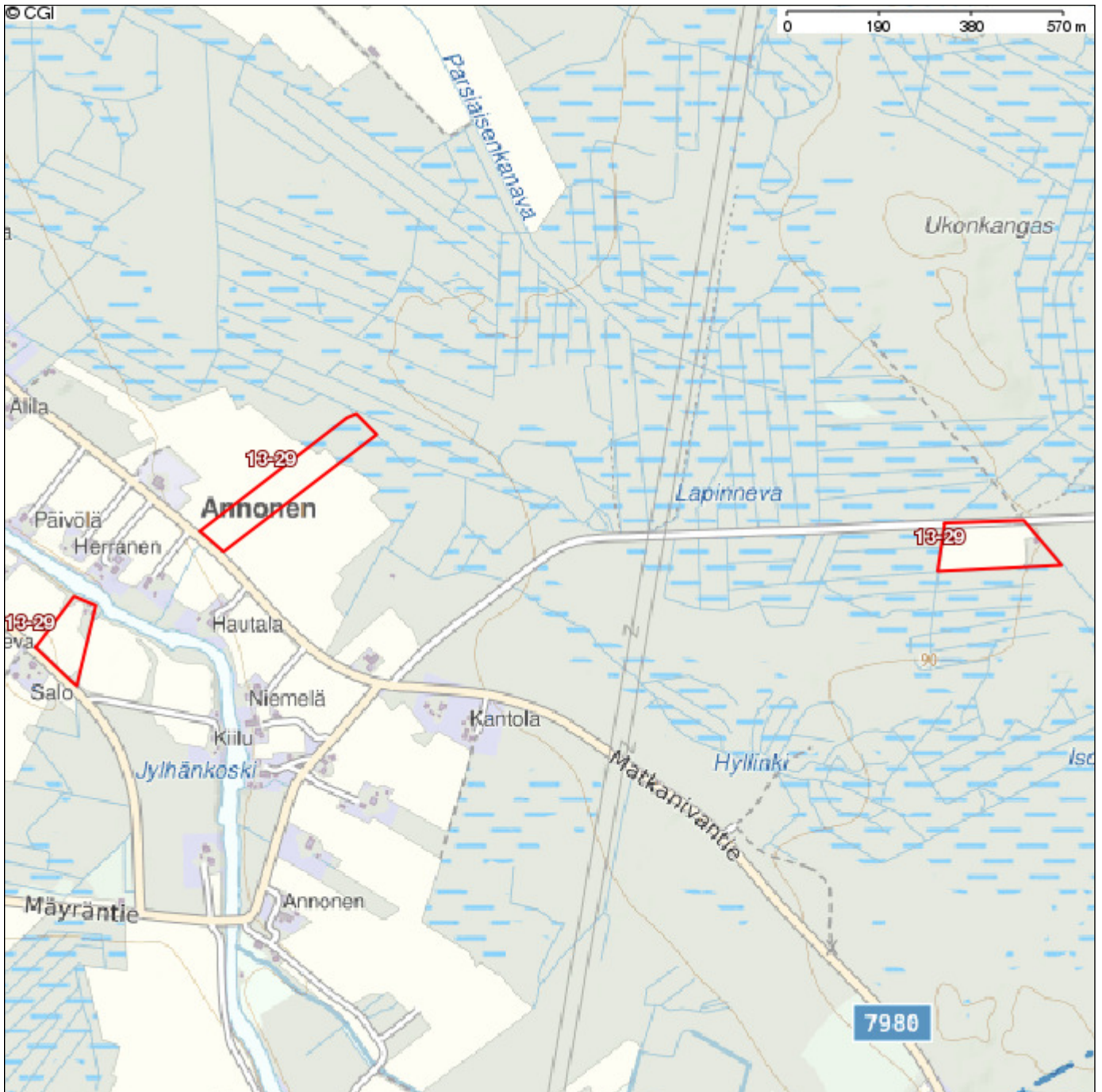
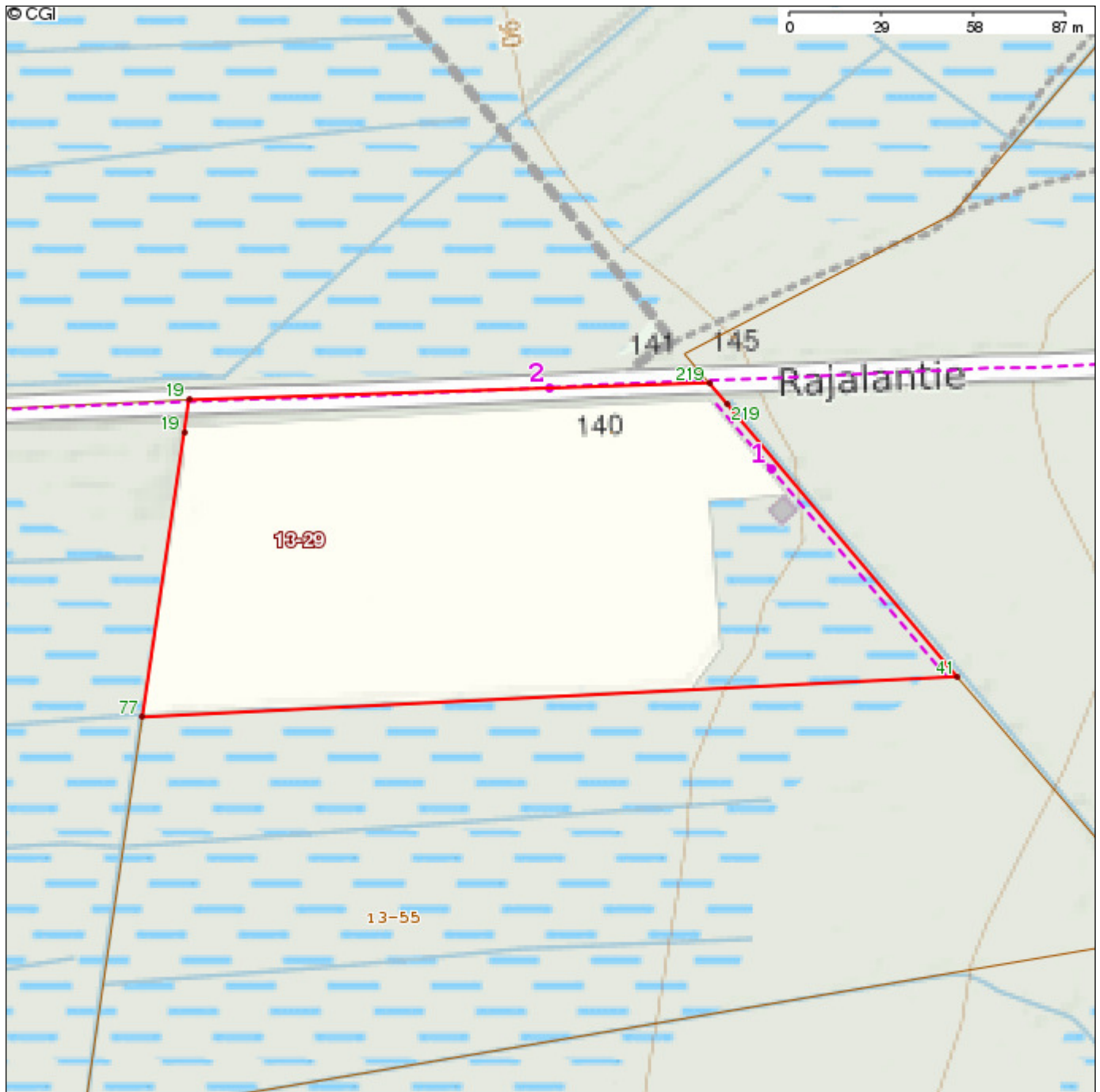


Kiinteistötunnus:	563-401-13-29
Rekisteriyksikkölaji:	Tila (1)
Nimi:	JOENTAUSTA
Kunta:	Oulainen (563)
Kylä/kaupunginosa:	MATKANIVA (401)
Rekisteröintipäivämäärä:	05.06.1985
Palstojen lukumäärä:	3
Maapinta-ala:	5.8360 ha



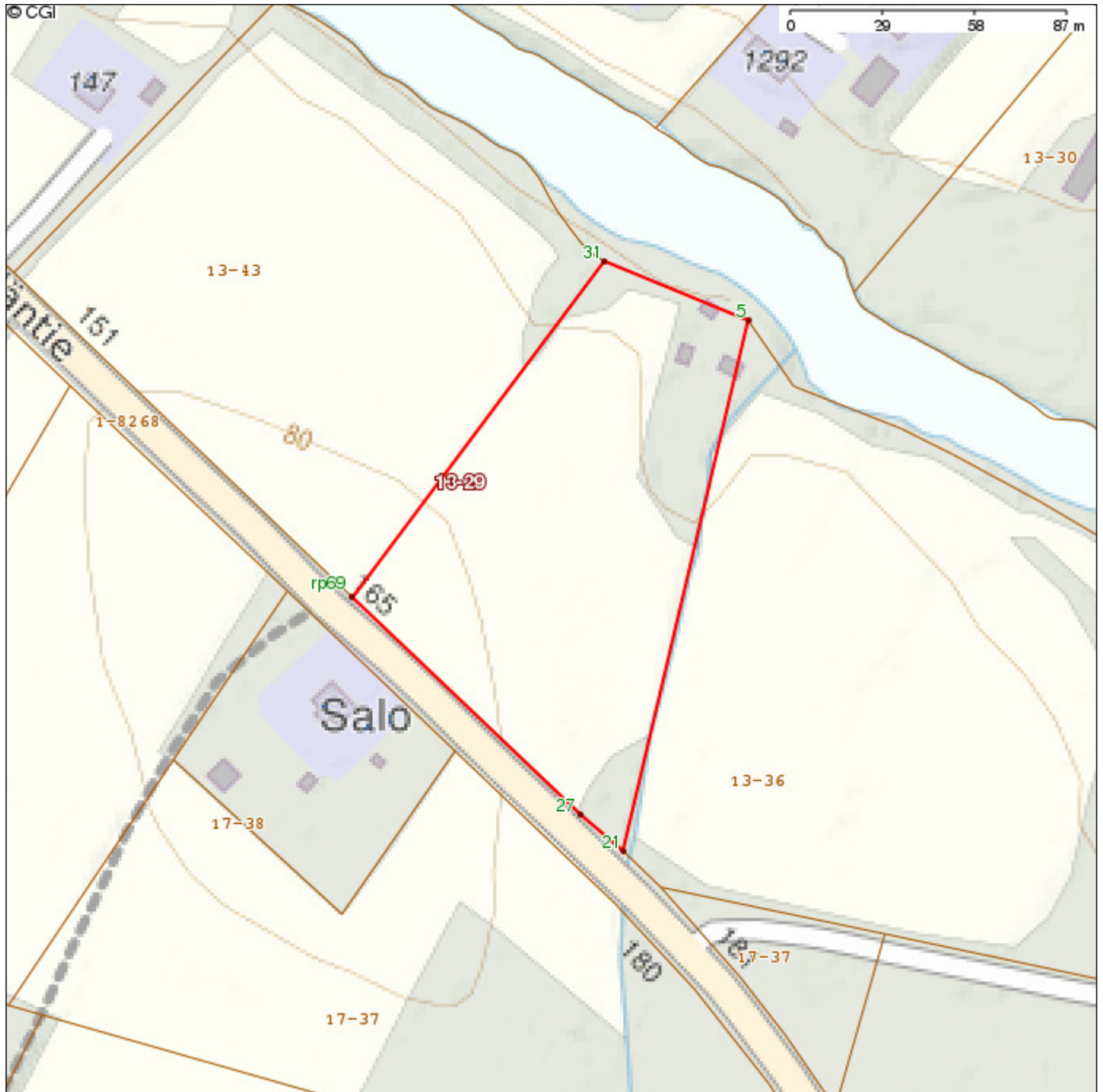
Kiinteistön raja- ja käyttöoikeusyksikötiedot on haettu Kiinteistö tietojärjestelmästä. Karttatulosteeseen sijaintitiedoissa voi olla epätarkkuuksia. Kiinteistön tarkka alueellinen ulottuvuus selviää toimitusasiakirjoista ja maastosta. Karttatulosteella näytetään käyttöoikeusyksiköt, joiden sijaintitieto on merkitty kiinteistön alueelle tai sen läheisyyteen. Kiinteistöä rasittavat käyttöoikeusyksiköt selviävät kiinteistörekisteriotteesta. Taustakartta on viitteellinen. © MML ja kunnat



Kiinteistön raja- ja käyttöoikeusyksikkötiedot on haettu Kiinteistötietojärjestelmästä. Karttatulosten sijaintitiedoissa voi olla epätarkkuuksia. Kiinteistön tarkka alueellinen ulottuvuus selviää toimitusasiakirjoista ja maastosta. Karttatulosteella näytetään käyttöoikeusyksiköt, joiden sijaintitieto on merkitty kiinteistön alueelle tai sen läheisyyteen. Kiinteistöä rasittavat käyttöoikeusyksiköt selviävät kiinteistörekisteriotteesta. Taustakartta on viitteellinen. © MML ja kunnat



Kiinteistön raja- ja käyttöoikeusyksikkötiedot on haettu Kiinteistötietojärjestelmästä. Karttatulosten sijaintitiedoissa voi olla epätarkkuuksia. Kiinteistön tarkka alueellinen ulottuvuus selviää toimitusasiakirjoista ja maastosta. Karttatulosteella näytetään käyttöoikeusyksiköt, joiden sijaintitieto on merkitty kiinteistön alueelle tai sen läheisyyteen. Kiinteistöä rasittavat käyttöoikeusyksiköt selviävät kiinteistörekisteriotteesta. Taustakartta on viitteellinen. © MML ja kunnat



Kiinteistön raja- ja käyttöoikeusyksikkötiedot on haettu Kiinteistötietojärjestelmästä. Karttatulosteeseen sijaintitiedoissa voi olla epätarkkuuksia. Kiinteistön tarkka alueellinen ulottuvuus selviää toimitusasiakirjoista ja maastosta. Karttatulosteella näytetään käyttöoikeusyksiköt, joiden sijaintitieto on merkitty kiinteistön alueelle tai sen läheisyyteen. Kiinteistöä rasittavat käyttöoikeusyksiköt selviävät kiinteistörekisteriotteesta. Taustakartta on viitteellinen. © MML ja kunnat

Karttatulosteella näytetään kaikki tulostusalueelle osuvat käyttöoikeusyksiköiden osat, joiden sijaintitieto on Maanmittauslaitoksen kiinteistörekisterissä merkitty kiinteistön alueelle tai sen läheisyyteen. Kiinteistöä rasittavat käyttöoikeusyksiköt selviävät kiinteistörekisteriotteesta

**Käyttöoikeusyksikönsat**

Numero: 1
Tunnus: 000-2016-K022483
Osa: 1 / 1
Laji: Tieoikeus (301)
Leveys: 5 m

Numero: 2
Tunnus: 000-2006-K023057
Osa: 1 / 4
Nimi: Rajalan metsätie
Laji: Tieoikeus (301)
Leveys: 14 m