

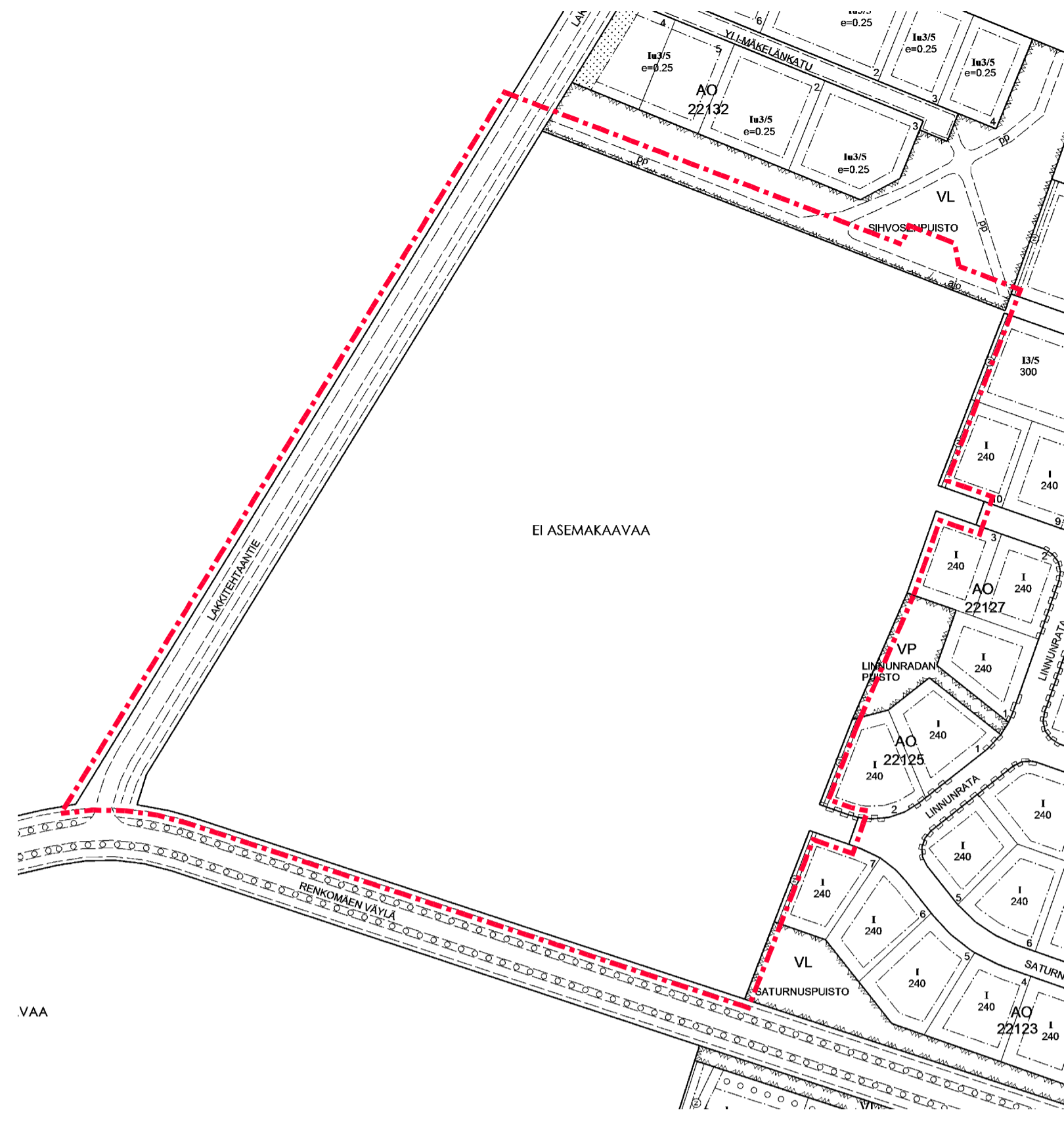


# RENKOMÄKI 22

## ASEMAKAAVAMERKINNÄT JA -MÄÄRÄYKSET

- 1 **AR** RIVITALOJEN JA MUIDEN KYTKETTYJEN ASUINRAKENNUSTEN KORTTELIALUE.
- 2 **AO** ERILLISPIENTALOJEN KORTTELIALUE.
- 3 **P/AP** PALVELURAKENNUSTEN / ASUINPIENTALOJEN KORTTELIALUE.
- 4 **VP** PUISTO.
- 5 **VL** LÄHIVIRKISTYSALUE.
- 6 **VL-1** LÄHIVIRKISTYSALUE, JOLLE VOIDAAN RAKENTAA MELUVALLI.
- 7  3 m KAAVA-ALUEEN RAJAN ULKOPUOLELLA OLEVA VIIVA.
- 8  KORTTELIN, KORTTELINOSAN JA ALUEEN RAJA.
- 9  OSA-ALUEEN RAJA.
- 10  OHJEELLINEN ALUEEN TAI OSA-ALUEEN RAJA.
- 11 1 SITOVAN TONTTIJAON MUKAISEN TONTIN RAJA JA NUMERO.
- 12 **22** KAUPUNGINOSAN NUMERO.
- 13 **REN** KAUPUNGINOSAN NIMI.
- 14 **22135** KORTTELIN NUMERO.
- 15 **SIRIUSKATU** KADUN TAI PUISTON NIMI.
- 16 **240** RAKENNUSOIKEUS KERROSALANELIOMETREINÄ.
- 17 **I** ROOMALAINEN NUMERO OSOITTAA RAKENNUSTEN, RAKENNUKSEN TAI SEN OSAN SUURIMMAN SALLITUN KERROSLUVUN.
- 18 **I u 3/5** MURTOLUKU ROOMALAISEN NUMERON JÄLJESSÄ OSOITTAA, KUINKA SUUREN OSAN RAKENNUKSEN SUURIMMAN KERROKSEN ALASTA ULLAKON TASOLLA SAA KAYTTAA KERROSALAAN LASKETTAVAKSI TILAKSI.
- 19 **e=0.25** TEHOKKUUSLUKU ELI KERROSALAN SUHDE TONTIN PINTA-ALAAN.
- 20  RAKENNUSALA.
- 21  RAKENNUKSEN HARJANSUUNTAA OSOITTAVA VIIVA.
- 22  NUOLI OSOITTAA RAKENNUSALAN SIVUN, JOHON RAKENNUS ON RAKENNETTAVA KIINNI.
- 23  ISTUTETTAVA ALUEEN OSA.
- 24  KATU.
- 25  JALANKULULLE JA PYÖRÄILYLLE VARATTU KATU.
- 26  OHJEELLINEN YLEISELLE JALANKULULLE JA PYÖRÄILYLLE VARATTU ALUEEN OSA.
- 27  JOHTOA VARTEN VARATTU ALUEEN OSA. ALUEEN OSALLE EI SAA ISTUTTAA PUITA, EIKÄ SEN MAANPINNAN KORKEUTTA SAA OLELLEISETI MUUTTAA.
- 28  KATUALUEEN RAJAN OSA, JONKA KOHDALTA EI SAA JÄRJESTÄÄ AJONEUVOLIITYMÄÄ.
- 29 **1ap/80** MERKINTÄ OSOITTAA, KUINKA MONTA KERROSALANELIOMETRIÄ KOHTI ON RAKENNETTAVA YKSI AUTOPAIKKA.
- 30 **2ap** MERKINTÄ OSOITTAA, KUINKA MONTA AUTOPAIKKAA TONTILLE ON RAKENNETTAVA.
- 31  OHJEELLINEN ALUEEN OSA, JOLLE VOIDAAN RAKENTAA HULEVEDEN PUHDISTAMISEEN JA VIIVYTTÄMISEEN SOVELTUVIA RAKENTEITA.
- 32 **hu** TONTIN HULEVEDET OHJATAAN SADEVESIVEMÄRIIN.
- 33 **ju** KATTOJEN TULEE OLLA VÄRISÄVYLÄÄN MUSTIA TAI TUMMANHARMAITA. KAITOKALTEVUUS TULEE OLLA VÄHINTÄÄN 1:2.
- 34 **kaukolämpö** UUDISRAKENNUKSET ON LIITETTÄVÄ KAUKOLÄMPÖVERKKOON POIKKEUKSENA MRL 57a §:ssä LUETELLUT RAKENNUKSET.

ASEMAKAAVAN YHTEYDESSÄ ON TEHTY SITOVA TONTTIJAKO.



POISTOKARTTA MK 1:2000

**LAHTI**

ASEMAKAAVA KOSKEE:  
RENKOMÄEN (22) KAUPUNGINOSAN  
TILOJA / OSIA 407-2-337, 2-209, 2-326, 1-142, 1-176

ASEMAKAAVAN MUUTOS KOSKEE:  
RENKOMÄEN (22) KAUPUNGINOSAN  
LÄHIVIRKISTYS- JA KATUALUETTA

ASEMAKAAVALLA JA ASEMAKAAVAN MUUTOKSELLA MUODOSTUU:  
RENKOMÄEN (22) KAUPUNGINOSAN  
KORTTELIN 22128 TONTIT 13 - 16  
KORTTELIN 22134 - 22139 SEKÄ,  
PUISTO-, LÄHIVIRKISTYS- JA KATUALUETTA

ASEMAKAAVAN YHTEYDESSÄ ON TEHTY SITOVA TONTTIJAKO

---

**LAHDEN KAUPUNKI  
MAANKÄYTTÖ JA ALUEHANKKEET**

Asemakaavan / asemakaavan muutoksen pohjana oleva kartta täyttää 11.4.2014 MRL 54 §:ssä annetut kaavoitusmittausvaatimukset.

Aija Holopainen 29.11.2017

Asemakaavaehdotuksen laatija  
Carita Uronen 29.11.2017

Asemakaava on hyväksytty 12.03.2018  
Päätös on saanut lainvoiman 3.5.2018

Liitteet	
Tonttijakokartat M-17-374 - 380	
Asianumero	
<b>Käsittelyt</b>	
Työ	12.12.2017
Nähtäville	11.01.2018
Nähtöolo päättyy	12.02.2018
Kv	12.03.2018 \$19
Lainvoimainen	03.05.2018
Mittakaava	Suunnittelija
1: 1000	CU
Valmistaja	Plurussumero
KK	A-2677

A-2677