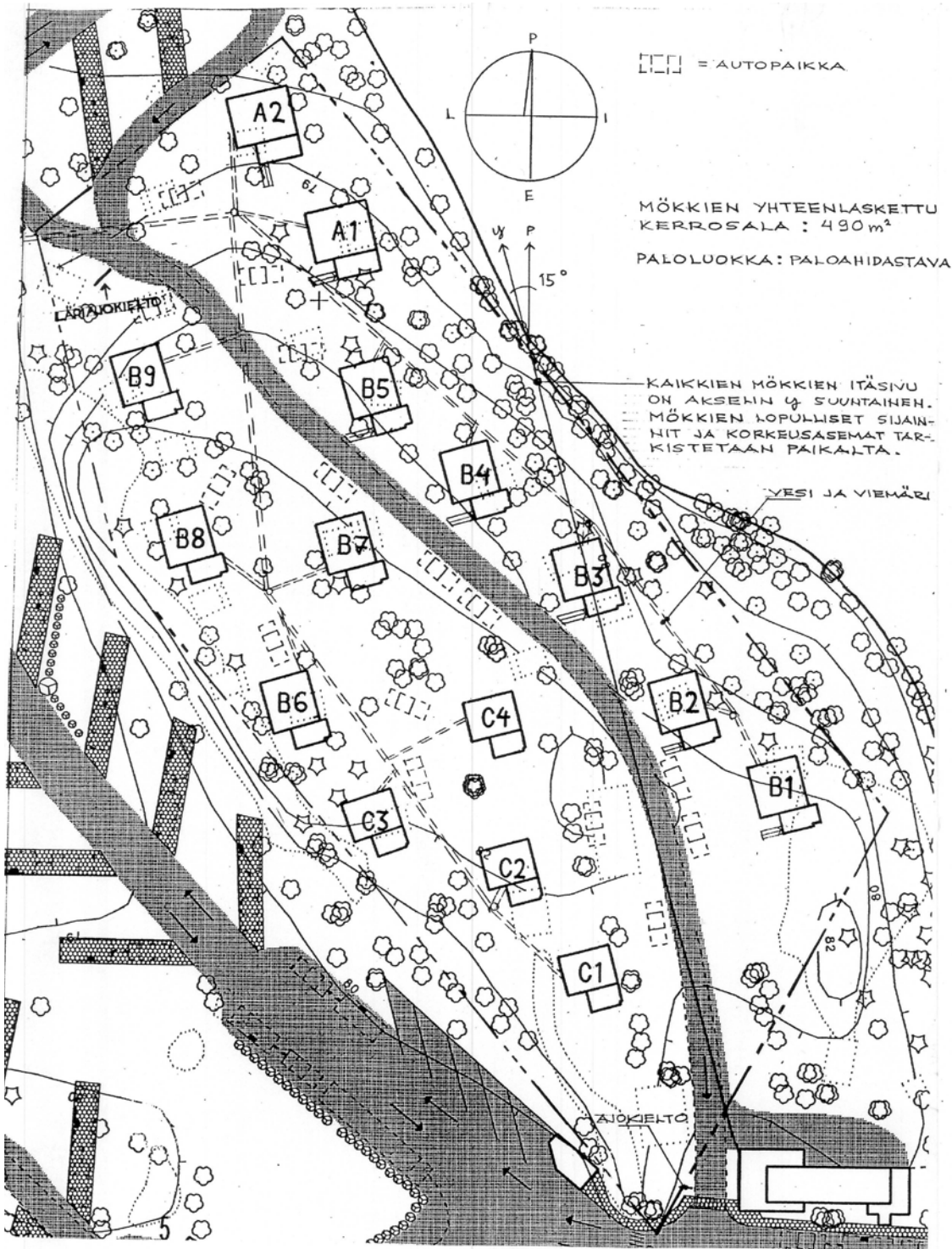


# Heinäsaaren rakennukset



# Aluepiirustus



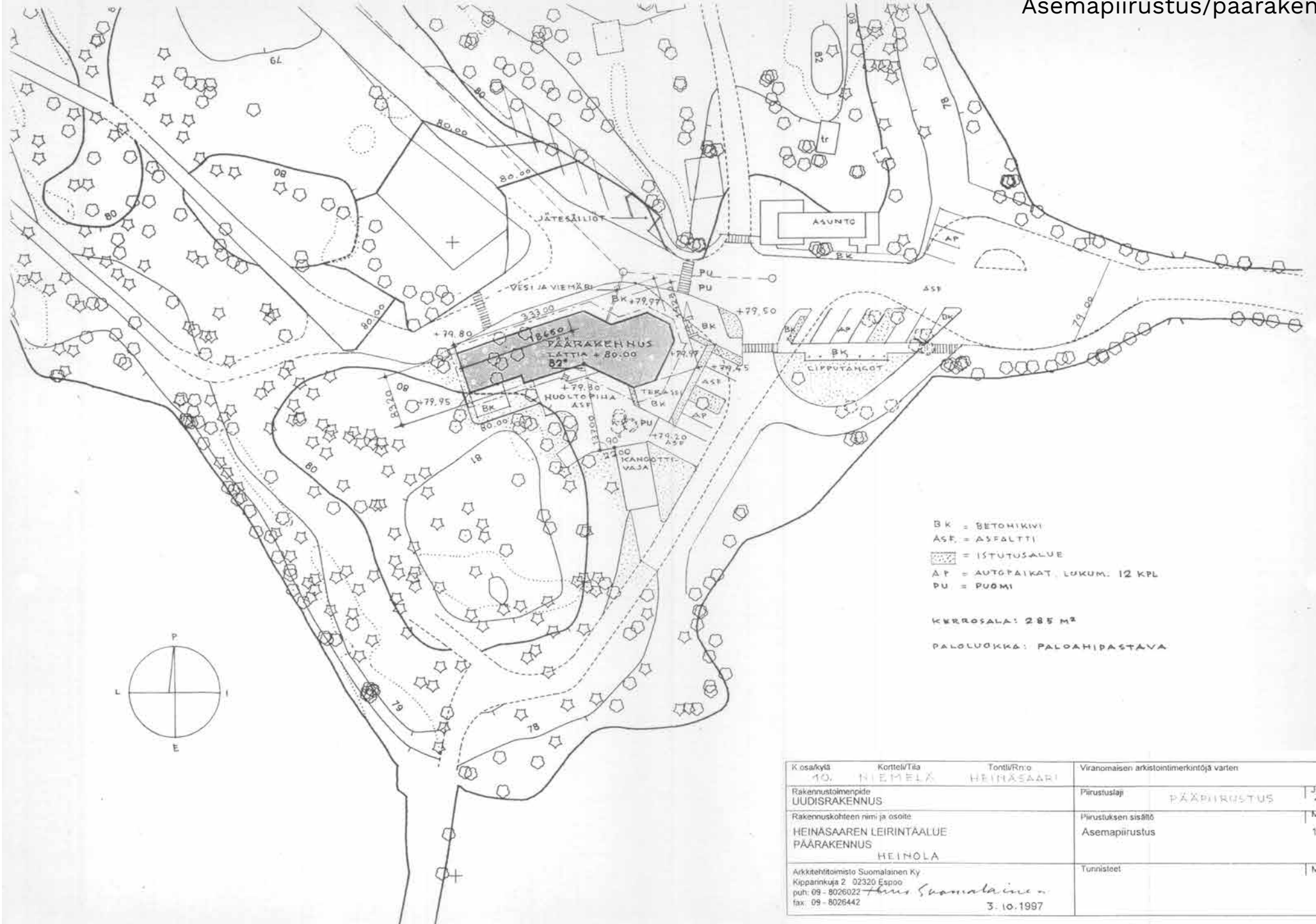
kulutuskerros, kivituhka 50 mm  
 kallistukset pihapiirustuksen mukaan  
 kantava kerros, murskesora 200 mm  
 jökava kerros, sora 300 mm  
 routimaton täyttö, hiekka >300 mm  
 suodatinkangas KL II  
 perusmaa

KIVITUHKAPOLKUJEN RAKENNE

- MÖKKIEN ALLA MAANPINNAN VERHOUKSENA KARKEA SORA
- POLKUIHIN EI REUNUKSIA
- LIITKENNEMERKKEJÄ 2 KPL
- URAKKA-ALUEAJAT

K.osakylä 10.	Kortteli/Tila NIEMELÄ	Tontti/Rn:o HEINÄSAARI	Viranomaisen arkistointimerkintöjä varten	
Rakennustoimenpide UUDISRAKENNUS			Piirustuslaji TYÖPIIRUSTUS	Juoks.n:o
Rakennuskohteen nimi ja osoite HEINÄSAAREN LEIRINTÄALUE, MÖKIT			Piirustuksen sisältö URAKKA-ALUEPIIRUSTUS	Mittakaavat 1/500
Arkkitehtitoimisto Suomalainen Ky Kipparinkuja 2 02320 Espoo puh: 09 - 8026022 fax: 09 - 8026442			Tunnisteet	Muutos
12. 8. 1998			26	

# Asemapiirustus/päärakennus



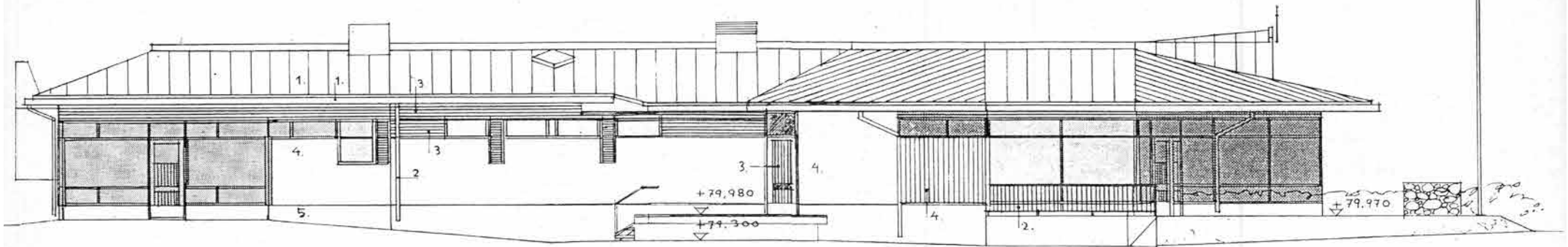
BK = BETONIKIVI  
 ASF = ASFALTTI  
 [Symbol] = ISTUTUSALUE  
 AP = AUTOPAIKAT, LUKUM. 12 KPL  
 PU = PUOMI

KERROSALA: 285 M<sup>2</sup>

PALOLUOKKA: PALOAHIPASTAVA

K.osakylä 10.	Kortteli/Tila NIEMELÄ	Tontti/R:n:o HEINÄSAARI	Viranomaisen arkistointimerkintöjä varten		
Rakennustoimenpide UUDISRAKENNUS			Piirustuslaji	PÄÄPIIRUSTUS	Juoks.n:o 1(5)
Rakennuskohteen nimi ja osoite HEINÄSAAREN LEIRINTÄALUE PÄÄRAKENNUS HEINOLA			Piirustuksen sisältö Asemapiirustus		Mittakaava 1/500
Arkkitehtitoimisto Suomalainen Ky Kipparinkuja 2 02320 Espoo puh: 09 - 8026022 <i>Henri Suomalainen</i> fax: 09 - 8026442			Tunnisteet		Muutos
					3. 10. 1997

# Päärakennuksen julkisivu



JULKISIVU ETELÄÄN



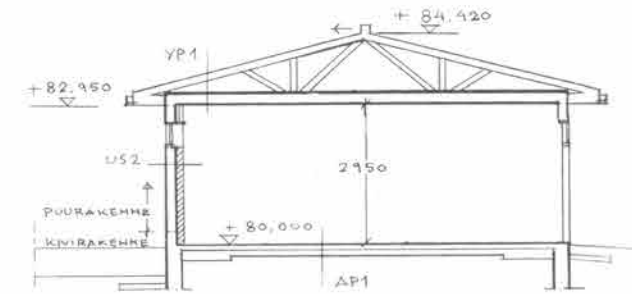
JULKISIVU POHJOISEEN

K. osakylä 10.	Kortteli/Tila HIEMELÄ	Tontti/Rn.o HEINÄSAARI	Viranomaisen arkistointimerkintöjä varten	
Rakennustoimenpide UUDISRAKENNUS	Piiustuslaji PÄÄPIIUSTUS		Juoks.n:o 5(5)	
Rakennuskohteen nimi ja osoite HEINÄSAAREN LEIRINTAALUE PÄÄRAKENNUS HEINOLA			Piiustuksen sisältö Julkisivu etelään ja julkisivu pohjoiseen	Mittakaavat 1/100
Arkkitehtitoimisto Suomalainen Ky Kippankuja 2 02320 Espoo puh: 09 - 8026022 fax: 09 - 8026442			Tunnisteet	Muutos
			<i>Thore Suomalainen</i> 3. 10. 1997	

# Päärakennuksen päädyt



PÄÄTY ITÄÄN



LEIKKAUS A - A



PÄÄTY LÄNTEEN

## JULKISIVUMATERIAALIT

1. = maalattu pelti, "kuparinvihreä"
2. = maalattu pelti, "rottinginkeltainen"
3. = puupaneeli, kuullotettu "rottinginkeltaiseksi"
4. = puupaneeli, maalattu keltaharmaaksi
5. = sileäksi valettu betoni, maalattu harmaaksi

- YP 1**
- kuumasinkitty pelti
  - harvalauditus 22
  - tuuleusrako tai yläpohjan ontelo
  - kattokannattajat
  - vuorivilla-tuulensuojalevy 30
  - lämmöneriste-vuorivilla 125 + 125
  - höyrynsulkumuovi
  - koolaus ristiin 22 + 22
  - puupaneeli 18 tai Gyproc 13

- VS 1**
- pintamateriaali
  - Gyproc-levy (2 kert.) 13 + 13
  - teräsranka 70
  - Gyproc-levyt (2 kert.) 13 + 13
  - pintamateriaali

- VS 2**
- pintamateriaali tai käsittely
  - kalkkihiekka tiili 130
  - pintamateriaali tai käsittely

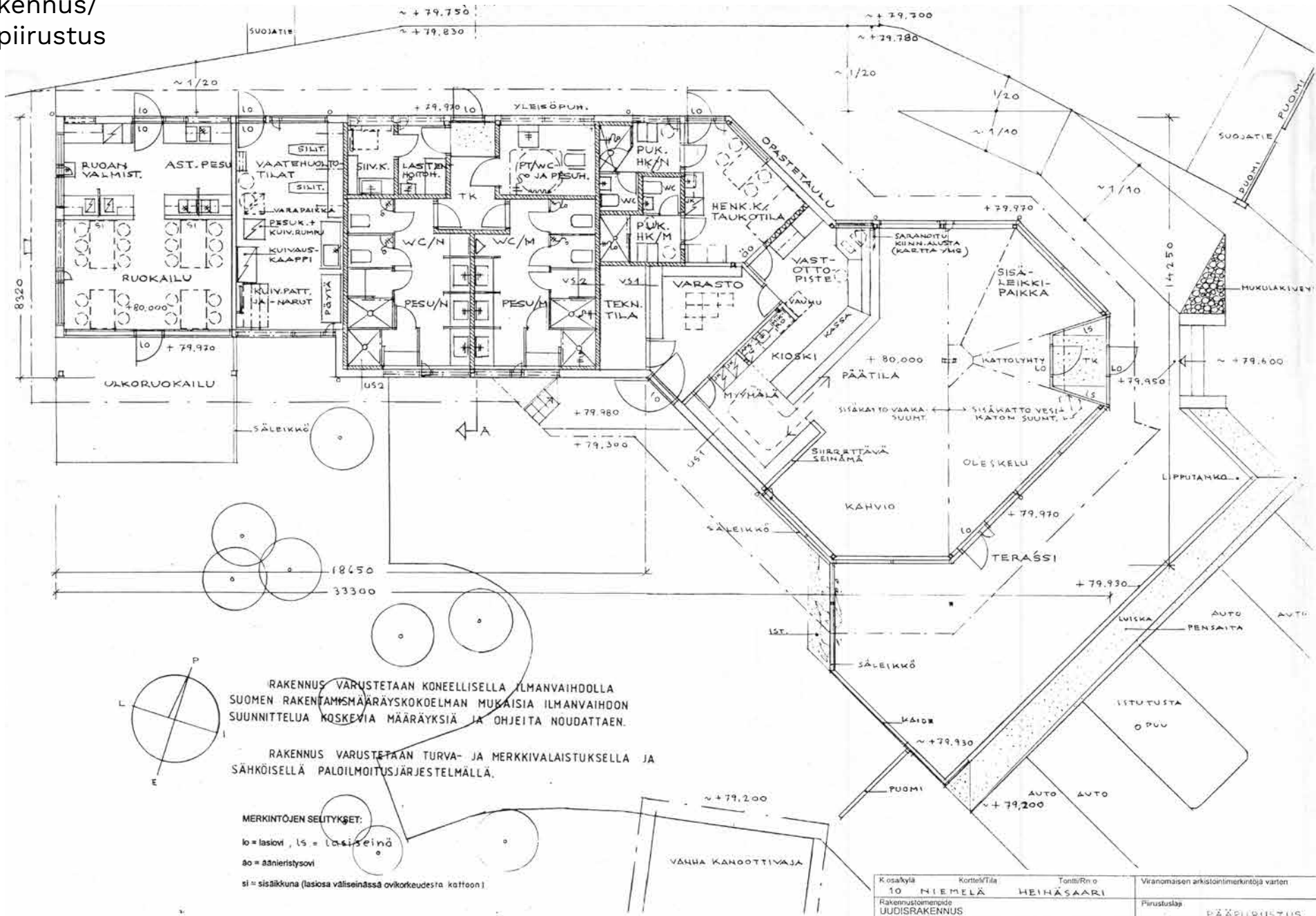
- AP 1**
- pintamateriaali (kosteissa tiloissa muovimatto)
  - teräsbet. laatta 80 - 100
  - sitkeät suojapaperi
  - solumuovilevy 75 (reuna-alueilla 125)
  - salaojituspora

- US 1**
- kuusipaneeli ulkoverhous 28
  - ilmarako + koolaus 22
  - tuulensuojalevy 9
  - min.villa + puukoolaus 50
  - min.villa + puurunko 125
  - höyrynsulkumuovi
  - Gyproc-levy (2 kert.) 13 + 13

- US 2**
- kuusipaneeli ulkoverhous
  - ilmarako + koolaus 22
  - tuulensuojalevy 9
  - min.villa + puukoolaus 50
  - min.villa + puurunko 125
  - höyrynsulkumuovi
  - kalkkihiekka tiili 130
  - pintamateriaali tai käsittely

Kaupunki	Kirkko/Tie	Tuontie	Vyönteisen rakentamiskorttelin nimi
40101	HEINOLA	HEINASAARI	
Rakennuslupa	UUDISRAKENNUS	Finanssija	1/100
Rakennusluvan nimi ja osoite	HEINASAAREN LEIRINTÄALUE PÄÄRAKENNUS HEINOLA	Leikkauksen nimi	Leikkaus A - A, pääty itään ja pääty länteen
Arkkitehtitoimisto Suomessa Oy	Kappankatu 7, 02220 Espoo puh. 09 - 8026022 fax 09 - 8026442	HEINOLA	Tuontie
			Muut

# Päärakennus/ pohjapiirustus



RAKENNUS VARUSTETAAN KONEELLISELLE ILMANVAIHDOLLA SUOMEN RAKENTAMISMÄÄRÄYKÖKÖN MUKAISIA ILMANVAIHDON SUUNNITTELUJA KOSKEVIA MÄÄRÄYKSIÄ JA OHJEITA NOUDATTAEN.

RAKENNUS VARUSTETAAN TURVA- JA MERKKIVALAISTUKSELLE JA SÄHKÖISELLÄ PALOILMOITUSJÄRJESTELMÄLLÄ.

**MERKINTÖJEN SELITYKSET:**

- lo = lasiovi, ls = lasiseinä
- ao = äänieristysovi
- si = sisäikkuna (lasiosa väliseinässä ovikorkeudesta kattoon)

Kosakylä	Korttel/Tila	Tontti/Rn:o	Viranomaisen arkistointimerkintöjä varten	
10 NIEMELÄ	HEINÄSAARI		Piirustuslaji	Juokse.n:o
Rakennustoimenpide	UUDISRAKENNUS		Piirustuksen sisältö	Mittakaavat
Rakennuskohteen nimi ja osote	HEINÄSAAREN LEIRINTÄALUE		Pohjapiirustus	1/100
	HEINOLA			
Arkkitehtitoimisto Suomalainen Ky	Kippurinkula 2, 02320 Espoo		Tunnisteet	Muutos
puh: 09 - 8026022	fax: 09 - 8026442	<i>Thimo Suomalainen</i>	3.10.1997	



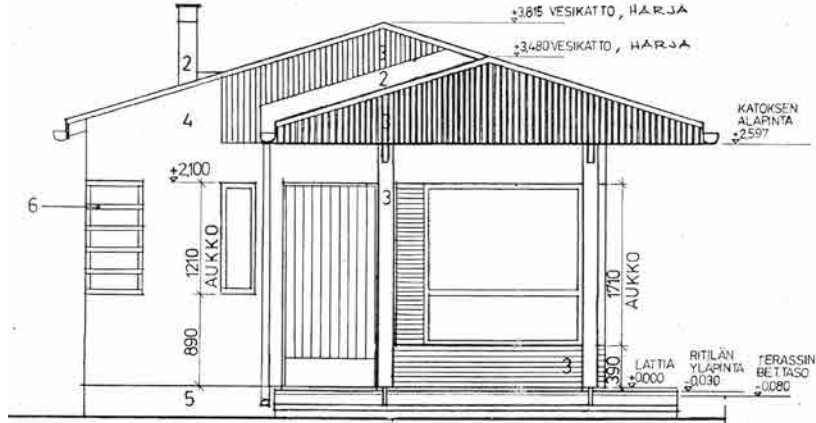




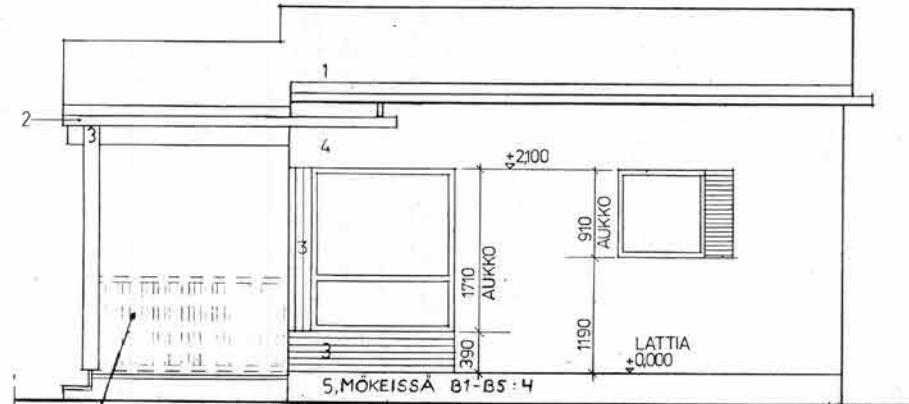
# Mökki B / julkisivut

## JULKISIVUMATERIAALIT

1. = sirotepintainen kumibitumikermikate, harmaa
2. = maalattu pelli, väri: tumma rottinki
3. = puu, kuullotettu "rottinginkeltaiseksi"
4. = puupaneeli, (vaakasuunt.) maalattu keltaharmaaksi
5. = sileäksi valettu betoni
6. = köynnösäleikkö, puuta, kuullotettu "rottinginkeltaiseksi"

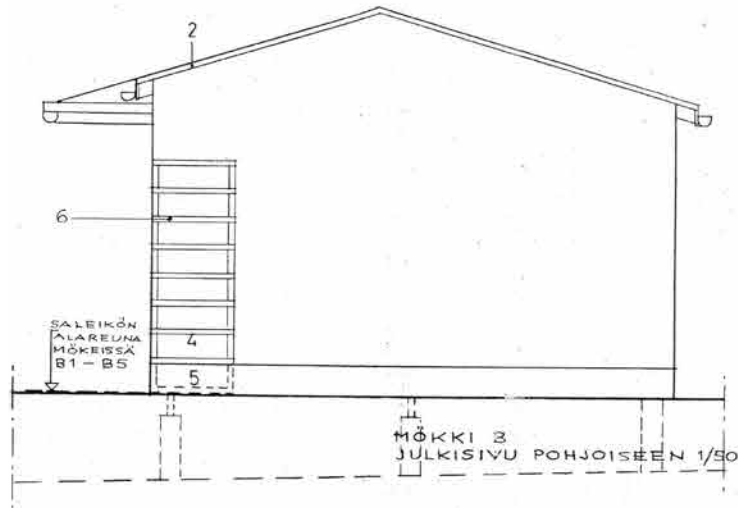


MÖKKI B  
JULKISIVU ETELÄÄN 1/50

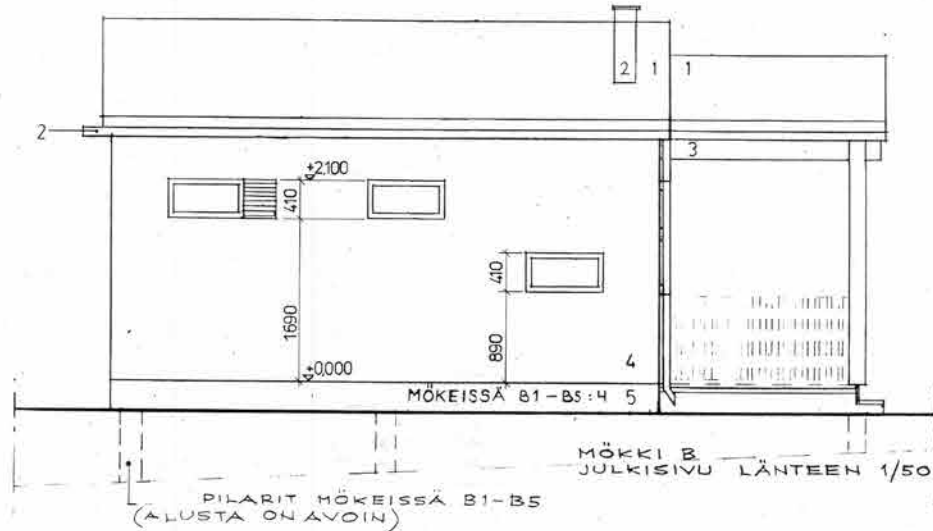


MÖKKI B  
JULKISIVU ITÄÄN 1/50  
PILARIT MÖKEISSÄ B1-B5  
(ALUSTA ON AVOIN)

SUOJAKAIDE TULEE TERASSIEN NIILLE SIVUILLE, JOILTA PYSTYSUORA PUODOTUS ON  $\geq 700$  MM JA AVOKAIDE NIILLE SIVUILLE, JOILTA PYSTYSUORA PUODOTUS ON  $\geq 300$  MM.



MÖKKI B  
JULKISIVU POHJOISEEN 1/50

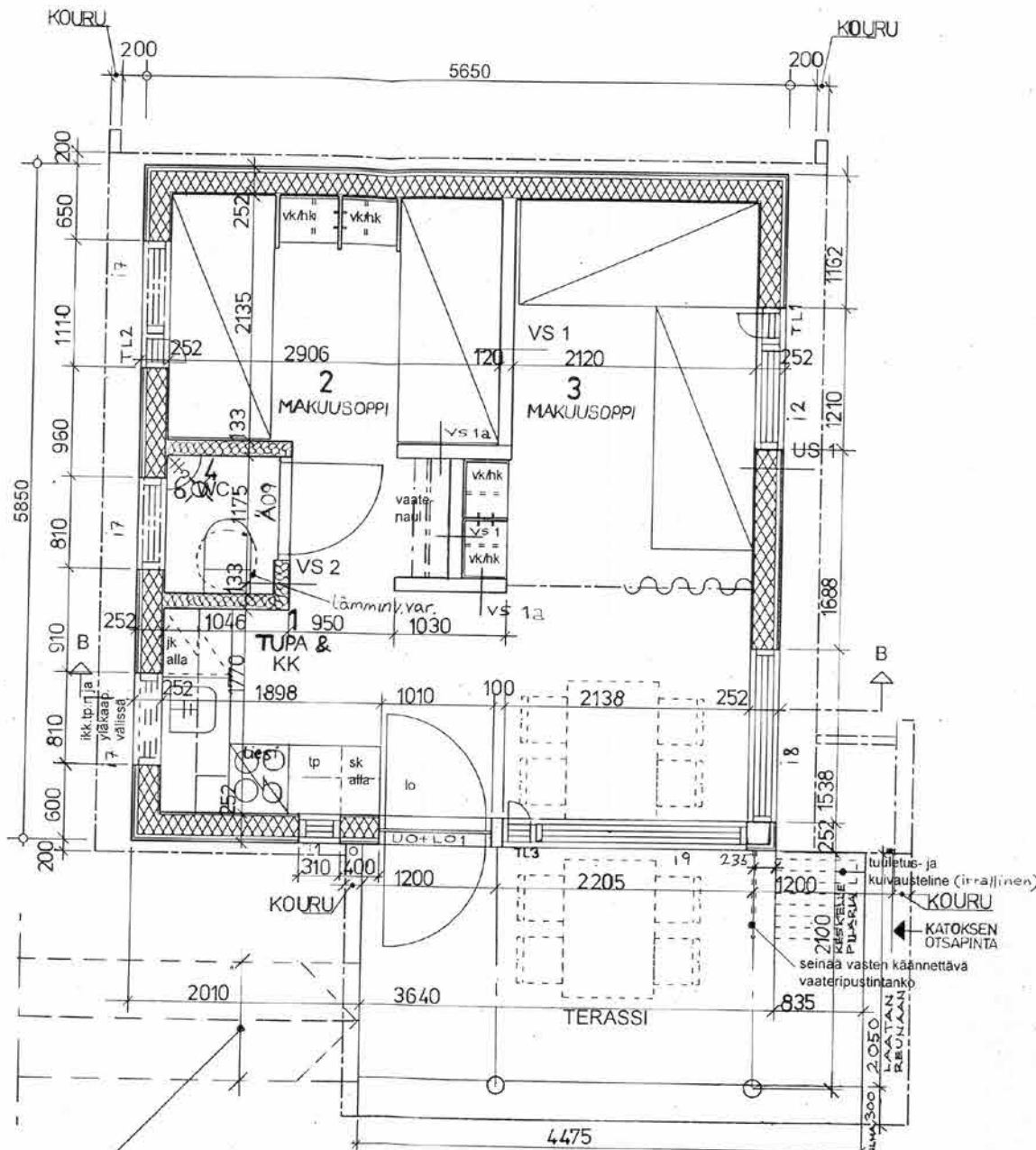


MÖKKI B  
JULKISIVU LÄNTEEN 1/50  
PILARIT MÖKEISSÄ B1-B5  
(ALUSTA ON AVOIN)

A		MITOITUS		S.1. B. 1/50	
Käsitteily	Korjaustyö	Tuotteen n.	Värimaailman valkoinenmuutettu värin	10	16
10	HEINÄSAARI	HEINÄSAARI	HEINÄSAARI	10	16
LUUSIKKALAN	TYÖPIIRUSTUS	TYÖPIIRUSTUS	TYÖPIIRUSTUS	10	16
HEINÄSAAREN LERRINTALUE	MÖKKI B	MÖKKI B	MÖKKI B	10	16
MÖKKI B	JULKISIVUT	MÖKKI B	JULKISIVUT	10	16
MOKIT		MOKIT		10	16
Arkkitehtitoimisto Suomalainen Oy		Arkkitehtitoimisto Suomalainen Oy		12. S. 1/50	16
Kesäkatu 2, 02200 Espoo		Kesäkatu 2, 02200 Espoo			
Fin. 09-8024442		Fin. 09-8024442			



# Mökki B / pohjapiirustus



MÖKEISSÄ B1 - B5  
LUISKA (JA AVOKAITTEET)

MÖKKI B (yht. 9 kpl),  
a' 33 krm2 (4 henk)

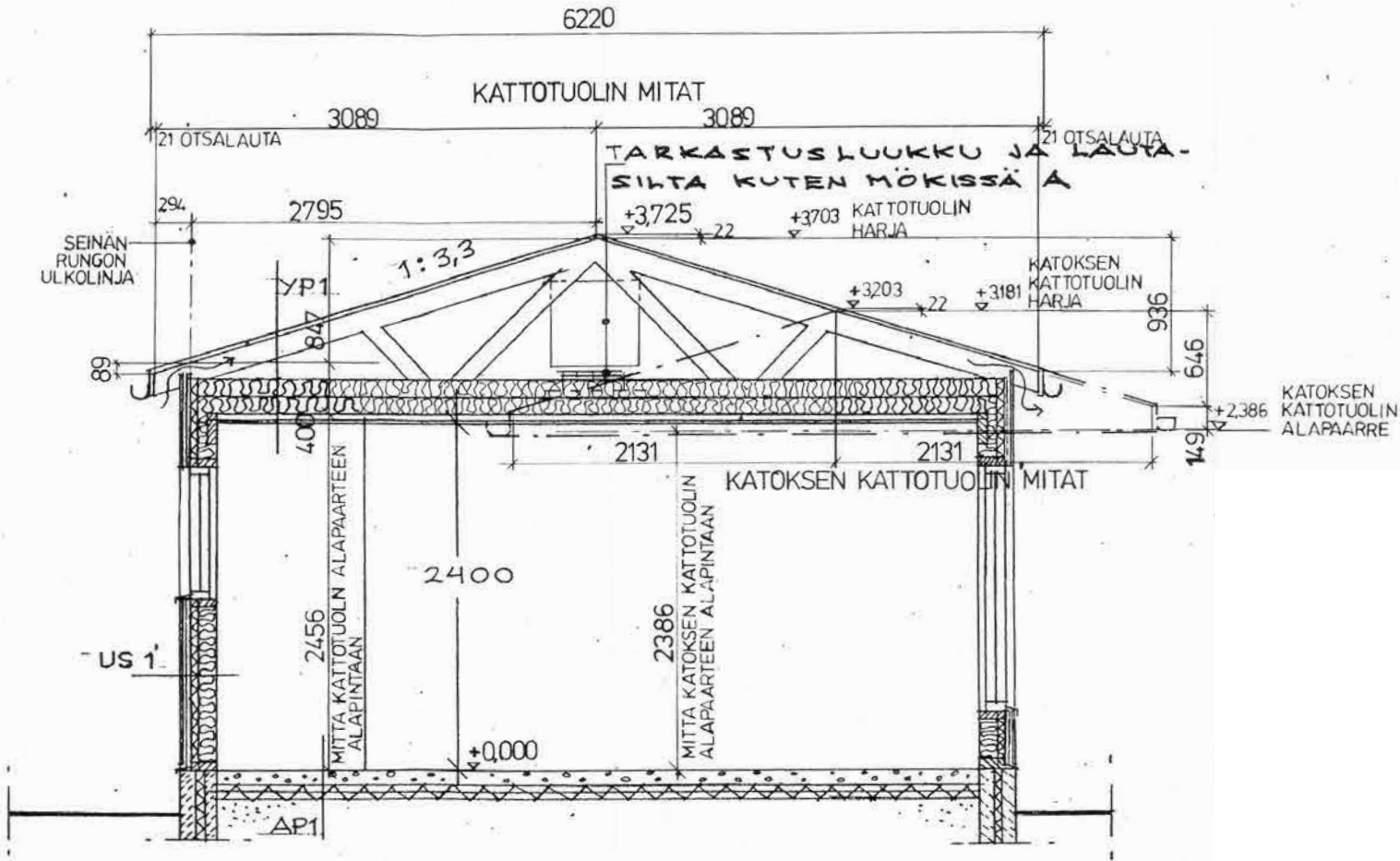
MÖKKI B,  
POHJAPIIRROS 1/50

A	1	MITOITUS, TARKENNUKSEKSELMAAN	21.3.1998
tunnus	lkm	muutos	pvm

K.osa/kylä 10.	Kortteli/Tila NIEMELÄ	Tontti/Rn.o HEINÄSAARI	Viranomaisen arkistointimerkintöjä varten	
Rakennustoimenpide UUDISRAKENNUS			Piirustuslaji TYÖPIIRUSTUS	Juoks.n:o
Rakennuskohteen nimi ja osoite HEINÄSAAREN LEIRINTÄALUE, MÖKIT			Piirustuksen sisältö MÖKKI B, POHJAPIIRUSTUS	Mittakaava 1/50
Arkkitehtitoimisto Suomalainen Ky Kipparinkuja 2 02320 Espoo puh: 09 - 8026022 fax: 09 - 8026442			Tunnisteet	Muutos



Mökki C / leikkaus



MÖKKI C  
LEIKKAUS C-C 1/50

RAKENNETYYPIIT:  
KATSO PIIR. 3/10  
(MÖKKI A, LEIKK. A-A)


A	MITOITUS	21.9.1998
tunnus	ikm	muutos
		pvm

K.osakylä 10.	Kortteli/Tila NIEMELÄ	Tontti/Rn:o HEINÄSAARI	Viranomaisen arkistointimerkintä varten	
Rakennustoimenpide UUDISRAKENNUS	Pääsuojat TYÖPIIRUSTUS		Juoks.n:o	
Rakennuskohteen nimi ja osoite HEINÄSAAREN LEIRINTÄALUE, MOKIT	Pääsuojuksen sisältö MÖKKI C, LEIKKAUS C-C		Mittakaava	1/50
Arkkitehtitoimisto Suomalainen Ky Kippurinkuja 2, 02320 Espoo puh: 09 - 8026022 fax: 09 - 8026442			Tunnisteet	18 Muutos
			12.8.1998	



# Saunarakennus / asemapiirustus

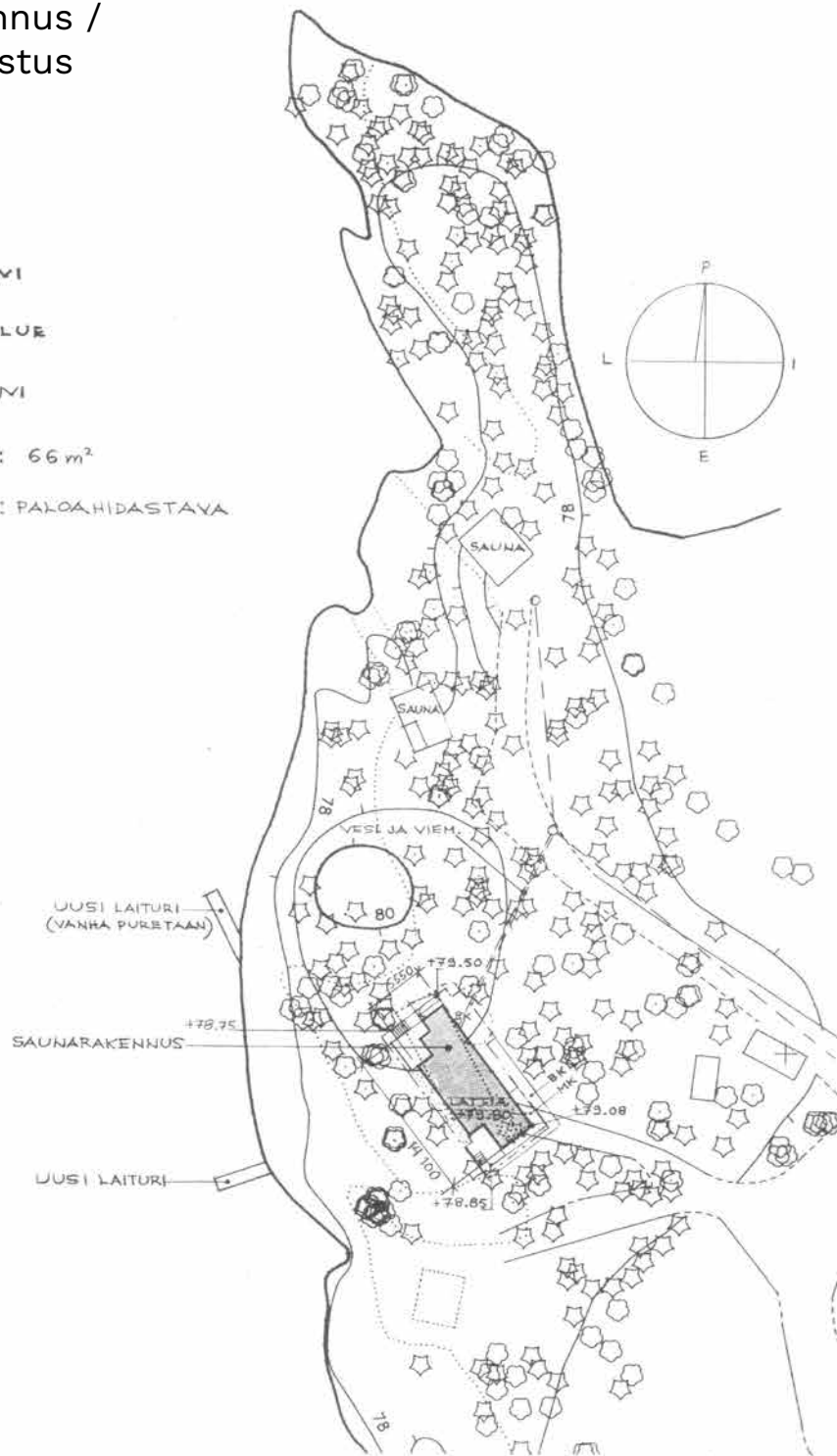
BK = BETONIKIVI

 = ISTUTUSALUE

MK = MUKULAKMI

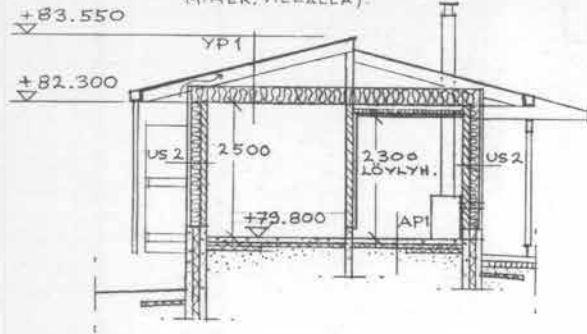
KERROSALA: 66 m<sup>2</sup>

PALOLUOKKA: PALOA-HIDASTAVA



K.osa/kylä 10. NIEMELÄ	Kortteli/Tila HEINÄSAARI	Tontti/Rn:o	Viranomaisen arkistointimerkintöjä varten	
Rakennustoimenpide UUDISRAKENNUS	Rakennuskohteen nimi ja osoite HEINÄSAAREN LEIRINTÄALUE SAUNARAKENNUS HEINOLA	Piirustuslaji PÄÄPIIRUSTUS	Juoks.n:o 1 (3)	Mittakaavat 1/500
Arkkitehtitoimisto Suomalainen Ky Kipparinkuja 2 02320 Espoo puh: 09 - 8026022 fax: 09 - 8026442		Tunnisteet		Muutos
		3.10.1997		

SÄVYHORMITTEKASTA, TEHDÄSVÄLMISTEISIA  
LÄMPÖERISTETTYJÄ; ULKOPINNAN ETÄISYYS  
PALAVISTA RAKENNUSAINEISTA, JOIDEN PAKSUUS ON  
VÄL. 30MM ON 100MM (VÄLITÄYTET. PALAMATTOMALLA  
MIHER.VILLALLA).



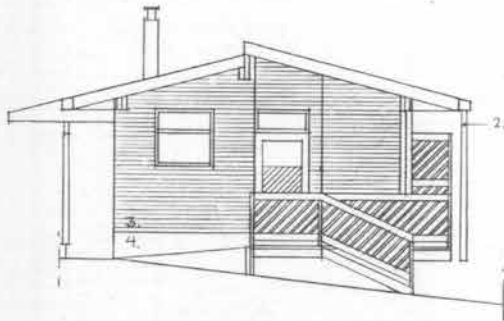
LEIKKAUS A-A



PÄÄTY ETELÄÄN

JULKISIVUMATERIAALIT

1. = sirotepintainen kumibitumikermikate, harmaa
2. = maalattu pelti, vaaleanharmaa
3. = puupaneeli, kuullotettu "rottinginkeltaiseksi"
4. = sileäksi valettu betoni, maalattu harmaaksi



PÄÄTY POHJOISEEN

YP 1

- sirotepintainen c-luokan kumibitumikermi
- ruodelaudoituus 22
- tuuletustila (yläpohjan ontelo)
- kattokannattajat
- vuorivilla-tuulensuojalevy 30
- lämmöneriste-vuorivilla 125 + 125
- höyrynsulkumuovi
- löylyhuoneessa tuulet. ilmatila 100
- löylyhuoneessa lisälämm. erist. 100
- löylyhuoneessa alum. tiiv. paperi
- koolaus ristiin 22 + 22
- kuusipaneeli 18

AP 1

- pintamateriaali (koosteissa tiloissa Icopal Mustapekka-vesieristys)
- teräsbet. laatta 80 - 100
- pitkä suojapaperi
- solumuovilevy 75
- salaojitussora (reuna-alueilla 125)

US 1

- kuusipaneeli ulkoverhous 28
- ilmarako + koolaus 22
- tuulensuojalevy 9
- min. villa + puukoolaus 50
- min. villa + puurunko 125
- höyrynsulkumuovi
- kuusipaneeli 18 tai 2-kert. Gyproc-levy 13 + 13 ja pintamateriaali tai -käsittely

US 2

- kuusipaneeli ulkoverhous 28
- ilmarako + koolaus 22
- tuulensuojalevy 9
- min. villa + puukoolaus 50
- min. villa + puurunko 125
- höyrynsulkumuovi
- kalkkihiekkatili (umpinainen) 130
- pintamateriaali tai -käsittely

VS 1

- pintamateriaali tai -käsittely
- Gyproc-levy (2 kert.) 13 + 13
- puurunko 90
- kuusipaneeli 18 tai 2-kert. Gyproc-levy 13 + 13 ja pintamateriaali tai -käsittely

VS 2

- pintamateriaali tai käsittely (löylyhuoneessa kuusipaneeli 18, tuul.väl.+koolaus 22, alum.tiiv.paperi ja lämmöneriste+koolaus 50)
- kalkkihiekkatili (umpinainen) 130
- pintamateriaali tai käsittely

VS 3

- kuusipaneeli 18
- puurunko 90
- kuusipaneeli 18

VS 4 (löylyhuoneen puolelta lueteltuna)

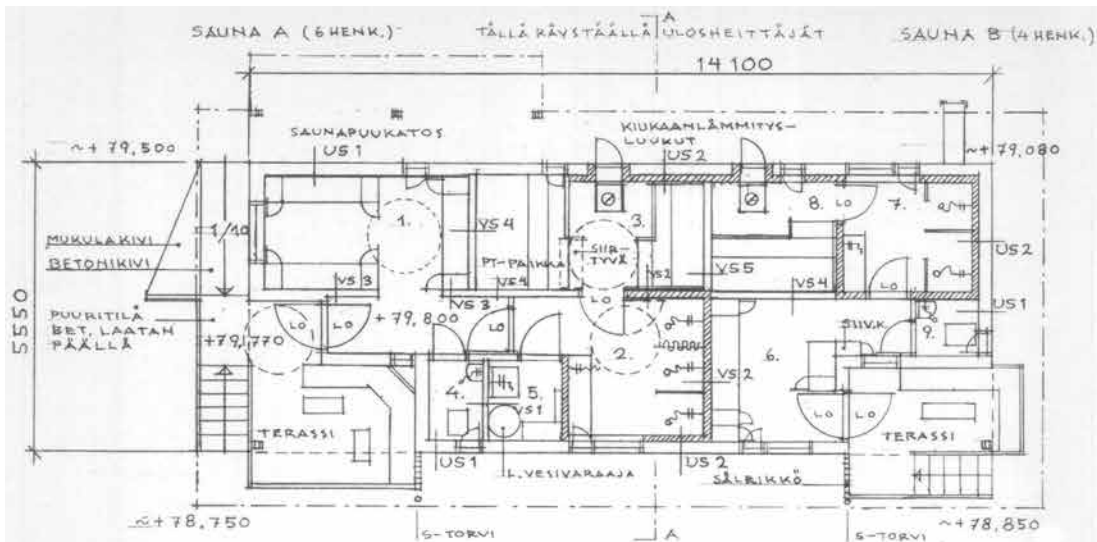
- kuusipaneeli 18
- tuuletusväli + koolaus 22
- alumiinitivistyspaperi
- puurunko + miner.villa 90
- kuusipaneeli 18

VS 5

- kuusipaneeli 18
- pönttilankut ristiin 45 + 45
- kuusipaneeli 18

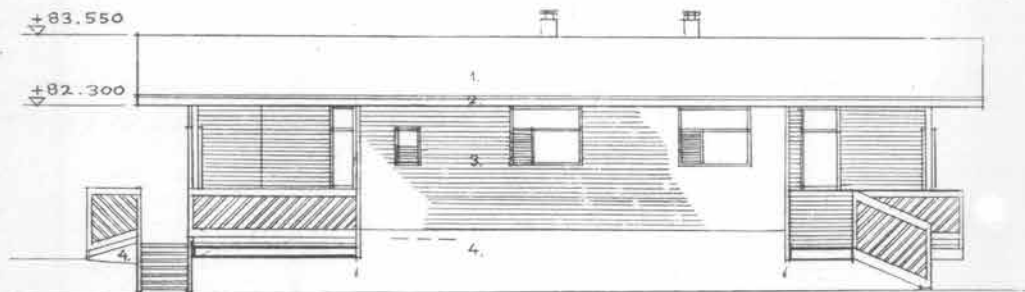
K.osa/kylä 10.	Korttel/Tila NIEMELÄ	Tontti/Rn.o HEINÄSAARI	Viranomaisen arkistointimerkintöjä varten	
Rakennustoimenpide UUDISRAKENNUS			Piirustuslaji PÄÄPIIRUSTUS	Juoks.n:o 3 (3)
Rakennuskohteen nimi ja osoite HEINÄSAAREN LEIRINTÄALUE SAUNARAKENNUS			Piirustuksen sisältö Leikkaus A - A, päätty etelään ja päätty pohjoiseen	Mittakaavat 1/100
Arkkitehtitoimisto Suomalainen Ky Kipparinkuja 2 02320 Espoo puh: 09 - 8026022 fax: 09 - 8026442			Tunnisteet	Muutos
			HEINOLA 3.10.1997	

# Saunarakennus/ pohjapiirustus



RAKENNUS VARUSTETAAN KO-  
NEELLISELLÄ ILMANVAIHDOLLA  
SUOMEN RAKENTAMISMÄÄRÄYS-  
KOKOELMAN MUKAISIA ILMANVAIHDON  
SUUNNITTELUJA KOSKEVIA MÄÄRÄYKSIÄ  
JÄ OHJEITA NOUDATTAEN.  
RAKENNUS VARUSTETAAN TURVA- JA  
MERKKIVALAISTUKSELLA JA SÄHKÖISELLÄ PALOKIRJOITUSJÄRJESTELMÄLLÄ.

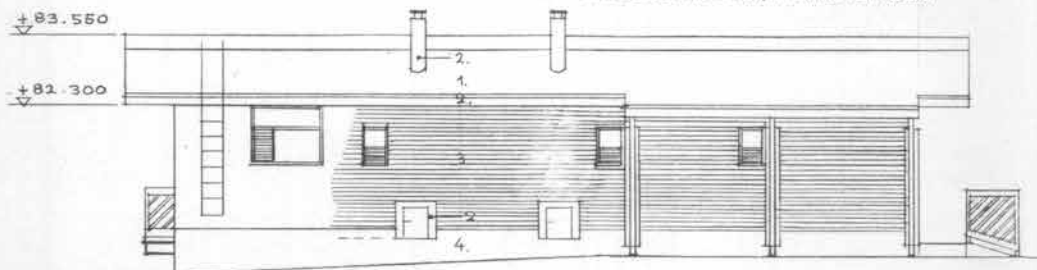
LO = LASIOVI



JULKISIVU LÄNTEEN

### JULKISIVUMATERIAALIT

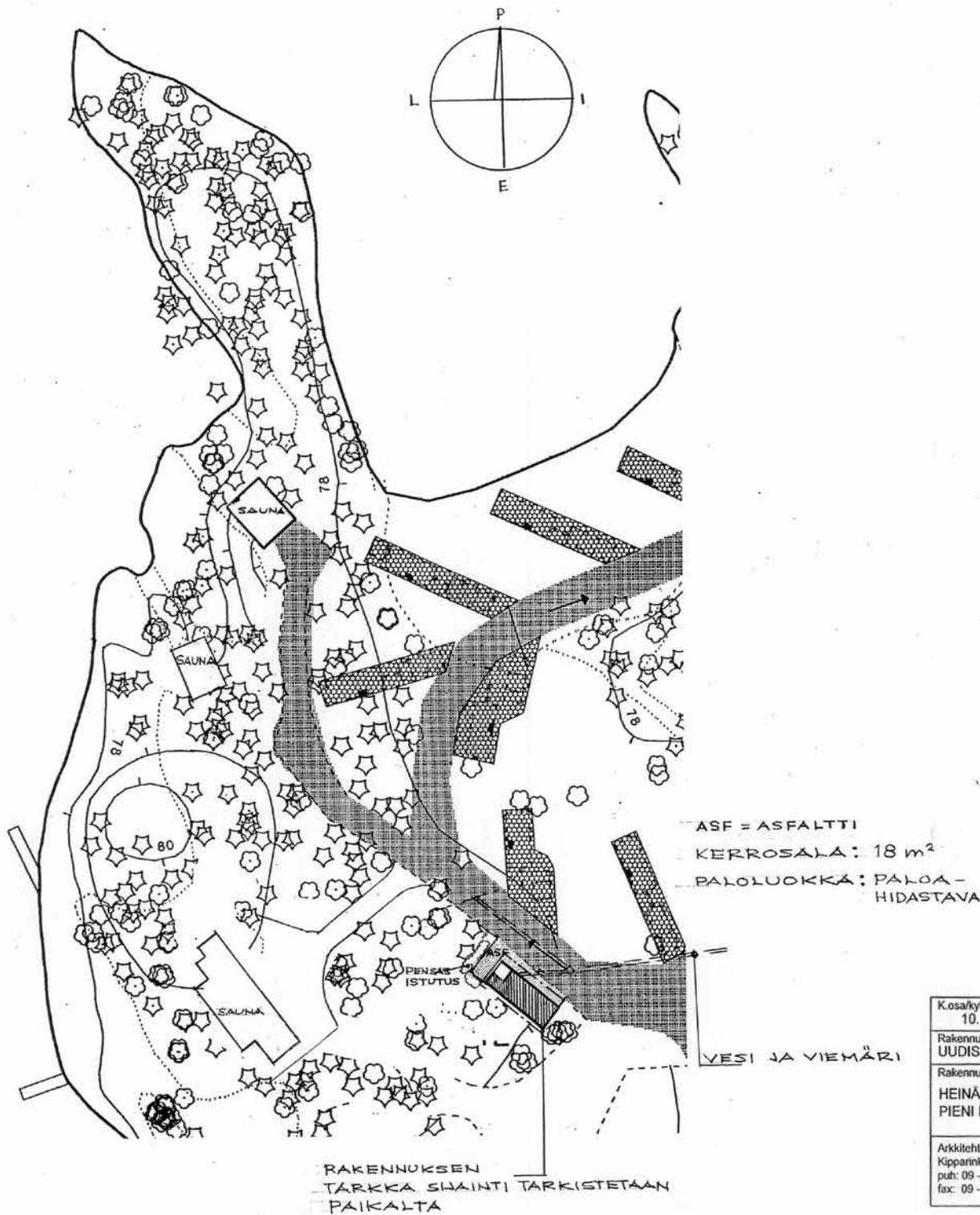
1. = sirotepintainen kumibitumikermikate, harmaa
2. = maalattu pelti, vaaleanharmaa
3. = puupaneeli, kuullotettu "rottinginkeltaiseksi"
4. = sileäksi valettu betoni, maalattu harmaaksi



JULKISIVU ITÄÄN

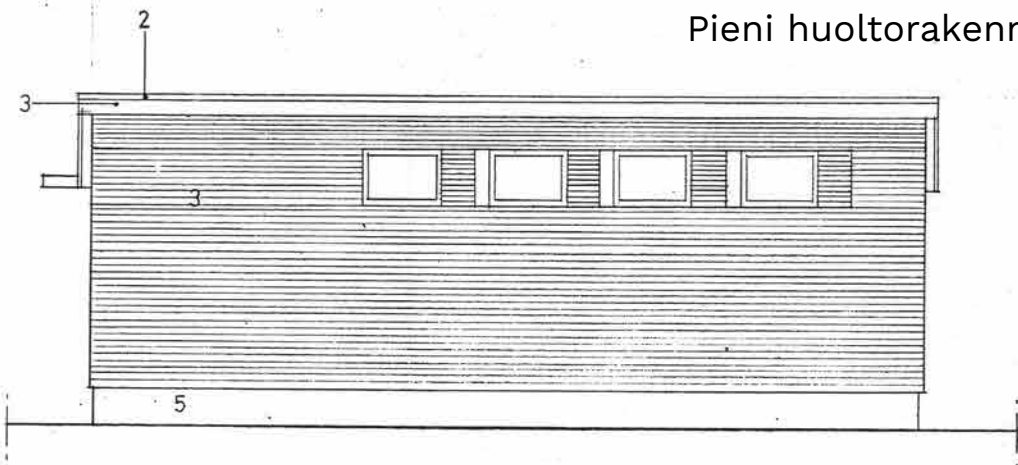
K.osa/kylä <b>10. NIEMELÄ</b>	Kortteli/Tila <b>HEINÄSAARI</b>	Tontti/Rn:o	Viranomaisen arkistointimerkintöjä varten
Rakennustoimenpide <b>UUDISRAKENNUS</b>	Piirustustaji <b>PÄÄPIIRUSTUS</b>	Juoks.n:o <b>2 (3)</b>	
Rakennuskohteen nimi ja osoite <b>HEINÄSAAREN LEIRINTÄALUE SAUNARAKENNUS</b>	Piirustuksen sisältö Pohjapiirustus, julkisivu länteen ja julkisivu itään	Mittakaavat <b>1/100</b>	
Arkkitehtitoimisto Suomalainen Ky Kipparinkuja 2 02320 Espoo puh: 09 - 8026022 fax: 09 - 8026442	<i>Heino Suomalainen</i> <b>HEINOLA</b>	Tunnisteet	Muutos
	<b>3.10. 1997</b>		

# Pieni huoltorakennus / asemapiirustus

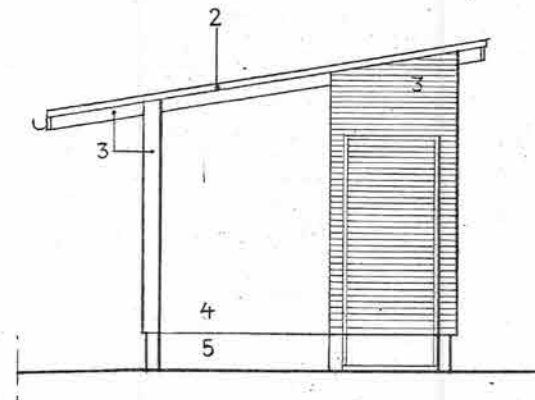


K.osa/kylä 10.	Kortteli/Tila NIEMELÄ	Tontti/Rn:o HEINÄSAARI	Viranomaisen arkistointimerkintöjä varten	
Rakennustoimenpide UUDISRAKENNUS			Piirustuslaji PÄÄPIIRUSTUS	Juoks.n:o 1/4
Rakennuskohteen nimi ja osoite HEINÄSAAREN LEIRINTÄALUE, PIENI HUOLTORAKENNUS			Piirustuksen sisältö ASEMAPIIRUSTUS	Mittakaava 1/50
Arkkitehtitoimisto Suomalainen Ky Kipparinkuja 2 02320 Espoo puh: 09 - 8026022 fax: 09 - 8026442		<i>Arkkitehti Suomalainen</i>	Tunnisteet	Muutos 3. 8. 1998

# Pieni huoltorakennus / julkisivu



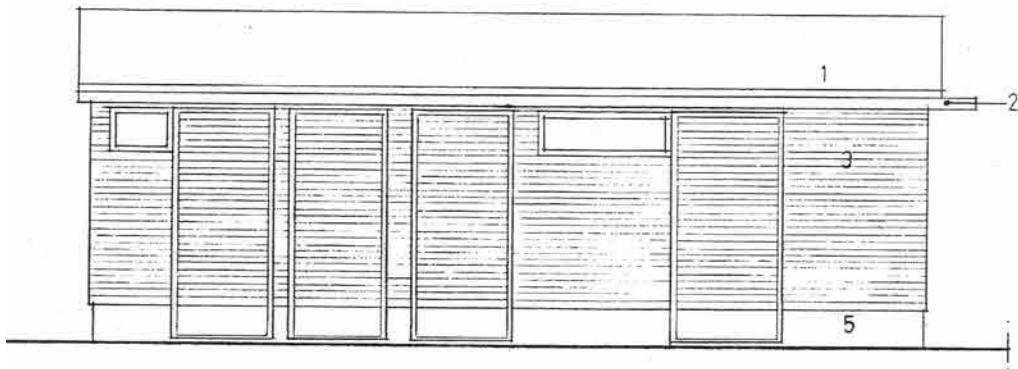
JULKISIVU LOUNAASEEN 1/50



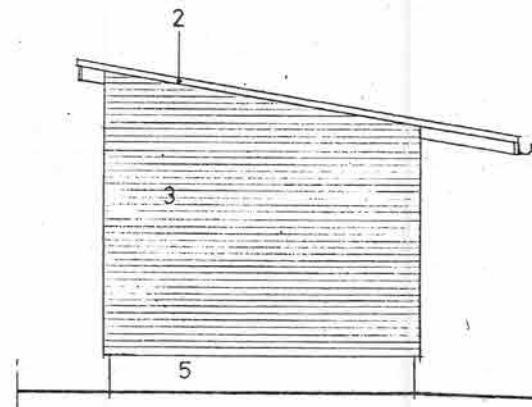
JULKISIVU LUOTEeseen 1/50

## JULKISIVUMATERIAALIT

- 1. = sirotepintainen kumibitumikermikate, harmaa
- 2. = maalattu pelti, väri: tumma rottinki
- 3. = puu, kuullotettu "rottinginkeltaiseksi"
- 4. = RAPPAAUS, VÄRI: TUMMA ROTTINKI
- 5. = RAPPAAUS, VÄRI: HARMAA



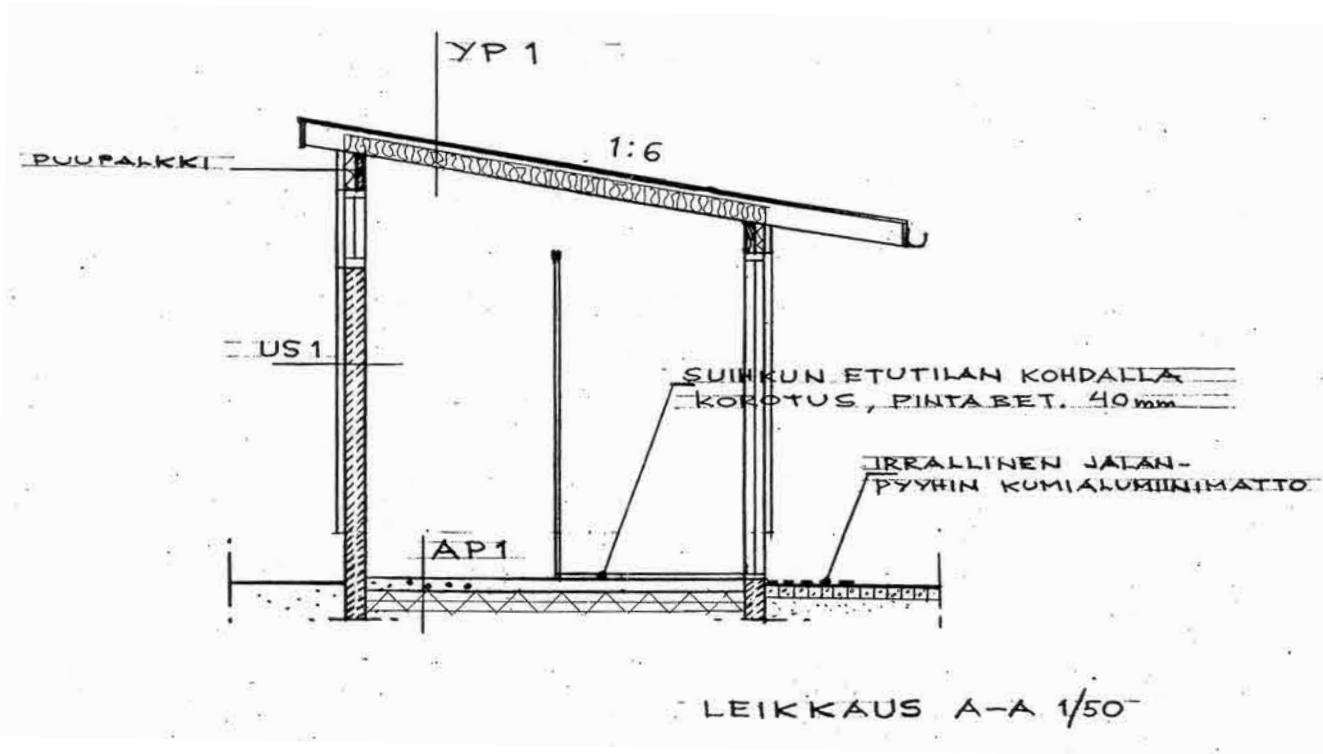
JULKISIVU KOILLISEEN 1/50



JULKISIVU KAAKKOON 1/50

Koskikylä 10.	Kortteli/Tila NIEMELÄ	Tontti/Rn:o HEINÄSAARI	Viranomaisen arkistointimerkintöjä varten	
Rakennustöidenpöytäkirja UUDISRAKENNUS			Piirustustyyppi PÄÄPIIRUSTUS	Juoks.n:o 4 / 4
Rakennuskohteen nimi ja osoite HEINÄSAAREN LEIRINTÄALUE, PIENI HUOLTORAKENNUS			Piirustuksen sisältö JULKISIVUT	Mittakaava 1/50
Arkkitehtitoimisto Suomalainen Ky Kippurinkuja 2 02320 Espoo puh: 09 - 8028022 fax: 09 - 8028442			Tunnisteet	Muutos
			3. 8. 1998	

# Pieni huoltorakennus / leikkaus



## YP 1

- sirotepintainen kumibitumikermi
- raakaponttilaudoitus 22
- kattovasat (45 x 145) 145
- lämmöneriste-mineraalivilla (vasojen välissä) 100
- höyrynsulkumuovi
- koolaus 22
- puolipontti-kuusipaneeli 12

## AP 1

- klinkkerilaatta
- vesieristys (Icopal Mustapekka tai vastaava vesieristysmassa)
- maanvarainen teräsbet. laatta kallistuksineen 80 - 100
- lämmöneriste Styrox R 150 (höyrynsulkumuovi eristekerrosten välissä)
- salaojitussora > 250
- routimaton massanvaihto (tarvittaessa) n. 500
- perusmaa

## US 1

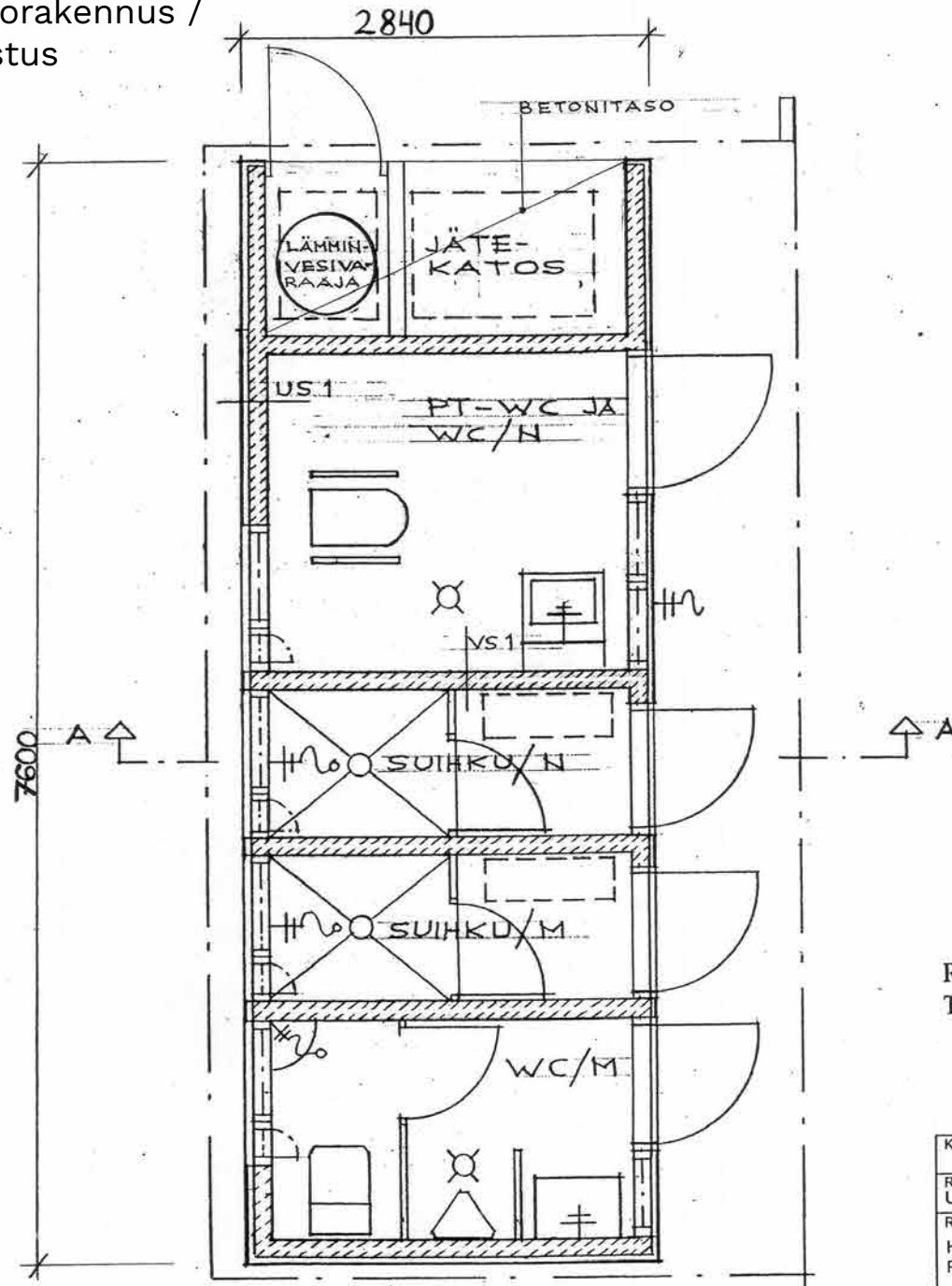
- kuusipaneeli ulkoverhous 21
- painekyllästetty koolaus (22 x 95) 22
- kevytsoraharkko 125
- klinkkerilaatta epoksisaumoin

## VS 1

- klinkkerilaatta epoksisaumoin
- kevytsoraharkko 125
- klinkkerilaatta epoksisaumoin

K.osakylä 10.	Kortteli/Tila NIEMELA	Tontti/Rn:o HEINÄSAARI	Viranomaisen arkistointimerkintöjä varten	
Rakennustoimenpide UUDISRAKENNUS			Piirustuslaji PÄÄPIIRUSTUS	Juoks.n:o 3 / 4
Rakennuskohteen nimi ja osoite HEINÄSAAREN LEIRINTÄALUE, PIENI HUOLTORAKENNUS			Piirustuksen sisältö LEIKKAUS A-A	Mittakaava 1/50
Arkkitehtitoimisto Suomalainen Ky Köppärinkuja 2 02320 Espoo puh: 09 - 8028022 fax: 09 - 8028442			Tunnisteet	Muutos
			3. 8. 1998	

Pieni huoltorakennus /  
pohjapiirustus

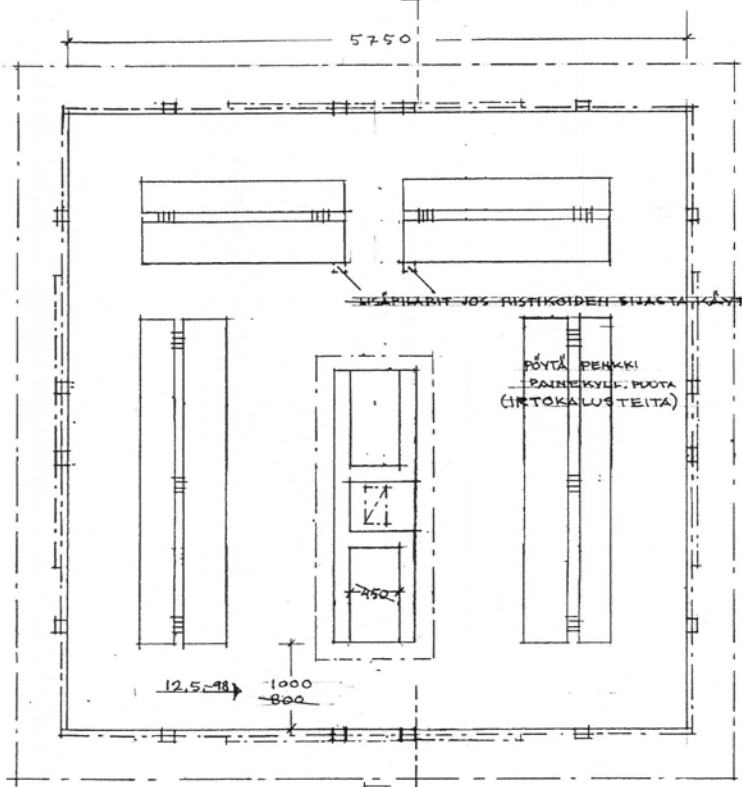


Rakennus varustetaan koneellisella ilmanpoistojärjestelmällä.  
Tuuletusluukut varustetaan raitisilmaventtiilein.

K.osa/kylä 10.	Kortteli/Tila NIEMELÄ	Tontti/Rn:o HEINÄSAARI	Viranomaisen arkistointimerkintöjä varten	
Rakennustoimenpide UUDISRAKENNUS			Piirustuslaji PÄÄPIIRUSTUS	Juoks.n:o 2 / 4
Rakennuskohteen nimi ja osoite HEINÄSAAREN LEIRINTÄALUE, PIENI HUOLTORAKENNUS			Piirustuksen sisältö POHJAPIIRUSTUS	Mittakaavat 1/50
Arkkitehtitoimisto Suomalainen Ky Kipparinkuja 2 02320 Espoo puh: 09 - 8026022 fax: 09 - 8026442			Tunnisteet	Muutos
<i>Thimo Suomalainen</i> 3.8.1998				

POHJAPIIRROS 1/50

POHJA

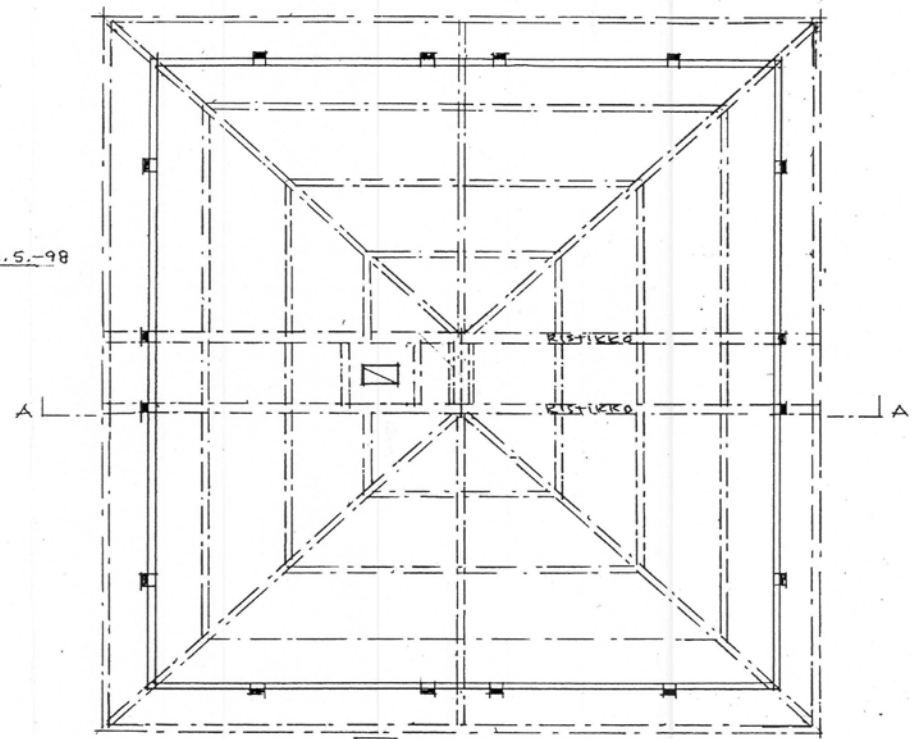


12.5.-98 → PÄÄPILARIT JOS RISTIKOIDEN SIJALTA VÄHETÄÄN MASSIIVINPUU-PALKKEJA

PÖYTÄ PENKKI  
PAINEKYLL. PUUTA  
(IRTOKALUSTEITA)

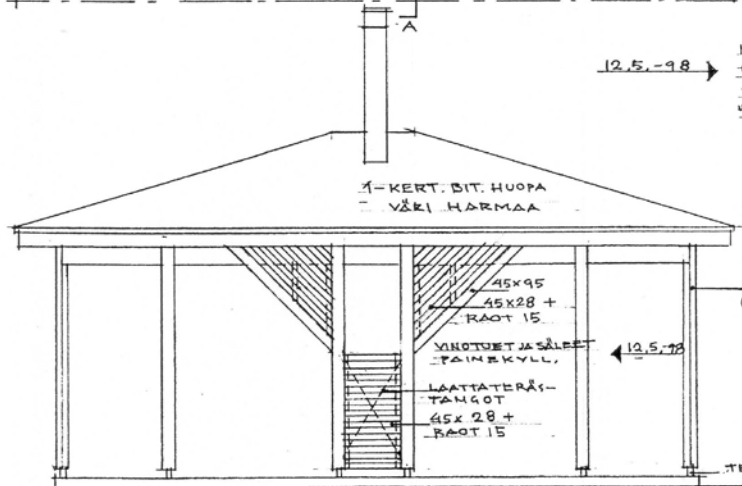
12.5.-98 → 1000  
800

VESIKATON RAKENTEET (PERIAATE)



RISTIKKO

RISTIKKO



1-KERT. BIT. HUOPA  
VÄRI HARMAA

~200x300 ← 12.5.-98

KATTORUUTAVARA  
KYLÄSTÄMÄTÖNTÄ

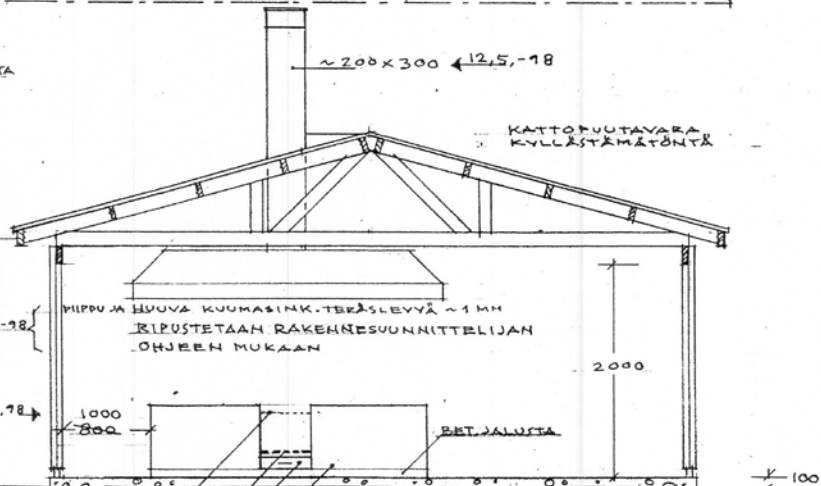
12.5.-98 → METALLIOSAT MAALATAAN,  
PUUPINTOJA EI KÄSITELLÄ, MUTTA  
PILAREIDEN KUEMAT HIOTTAAN  
"KÄDELLE YSTÄVÄLLISEKSI"

12.5.-98 → 45x95  
45x28 +  
RAOT 15  
VINOTUET JA SÄLEET  
PAINEKYLL.

LAATTATERÄS-  
TANGOT  
45x28 +  
RAOT 15

12.5.-98 → PILARIT 2KPL 45x95  
(TAI 45x120) YHTEEN  
NAULATTUINA, PAINEKYLL.

DRYSTÄSPUU  
(PÄKSIÖS 45)  
PAINEKYLL.



12.5.-98 → MIPPU JA HUOVA KUUMASINK. TERÄSLEVYÄ ~1MM  
RIPUSTETAAN RAKENNESUUNNITTELIJAN  
OHJEEN MUKAAN

12.5.-98 → 1000  
800

BET. JALUSTA

TERÄSKENKÄ KUUMASINK.

12.5.-98 → BETONIKIINI

12.5.-98 → IIRI, PAISTORITILÄ RST  
TERÄSKANILATUS LISTAT 3 ERI  
KORKEUSASEMAA VÄRTEN  
(RITILÄ LIUKUU LISTAKISKOILIA RST)

12.5.-98 → VALURAUTAHALKOAKINA SY. KANVONKANSA

TUHKU-ASTIA, ULOSVEDETTÄVÄ  
(TERÄSLEVYÄ KUUMASINK.)

12.5.-98 → MUURI ERIKOISUR. MUK.  
TILET (H. KÄSITELTÄ, POLTTEIKKUA)

JULKISIVU KOILLISEEN JA LÖUNÄISEEN  
(KAARKOIS- JA LUOTEISSIVUT MUUTEN  
SAMANLAISET, MUTTA POIKK. VESIKATON  
HARJA JA SAVUPIIPPU)

HEINÄSAAREN LEIRINTÄALUE  
GRILLIKATOS TYPPI A 1/50

ARKKITEHTITOIMISTO SUOMALAINEN KY  
KIPPARINKUJA 2  
02320 ESPOO